

Техническое описание

Форсунки типа HR и SR

Область применения

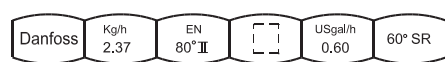
Форсунки типа HR и SR применяются в бытовых горелках высокого давления, для которых требуется круглая форма форсунки. Выпускаются с 3 углами распыла и расходом от 0,3 до 1,00 USgal/h. Форсунки типа HR и SR имеют бронзовый фильтр и обладают свойствами соответствующих форсунок типа OD.

Характеристики:

- Все виды топлива
- Форсунки соответствуют EN, производительность от 1,46 до 3,72 кг/ч
- Стандартные форсунки от 0,30 до 0,35 USgal/h
- Полное соответствие характеристик нормам EN.


Маркировка

Форсунки с расходом от 1,46 до 3,72 кг/ч имеют маркировку EN. Остальные форсунки не имеют маркировки EN.



Danfoss
A390219.11

На гранях форсунок находится следующая информация:

2.37	Номинальный расход по классификации EN (кг/ч)
EN 80° II	Угол распыла и коэффициент угла (В соответствии с EN 293/EN 299)
Параметры по EN	1000 кПа (10 бар), 3,4 сСт, 840 кг/с ³ Допуск по расходу: ± 4%
	Серийный номер для внутреннего использования
0.60	Стандартный расход (USgal/h)
60° SR	Угол и рисунок распыла (HR = полый, SR = сплошной)
Исходные параметры	700 кПа (7 бар), 3,4 сСт, 820 кг/м ³

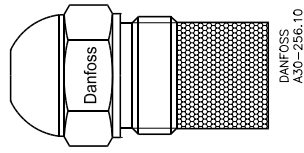
Технические характеристики

Стандартный расход USgal/h	Угол/форма распыла			Номинальный расход, кг/ч
	45°	60°	80°	
0.30			SR*	1.15
0.35			HR* SR*	1.35
0.40	SR	SR	HR SR	1.46
0.45	SR	HR SR	HR SR	1.66
0.50	SR	HR SR	HR SR	1.87
0.55	SR	HR SR	HR SR	2.11
0.60	SR	HR SR	SR	2.37
0.65	SR	HR SR	SR	2.67
0.75	SR	HR SR	HR SR	2.94
0.85	SR	SR		3.31
1.00	SR	SR	HR	3.72

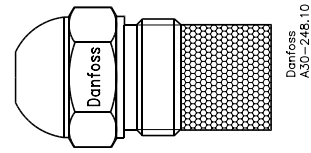
* Форсунки, не в стандарте EN

Техническое описание Форсунки типа HR и SR

Фильтры



Расход от 0,30 до 0,35 USgal/h:
30 мкм, бронза

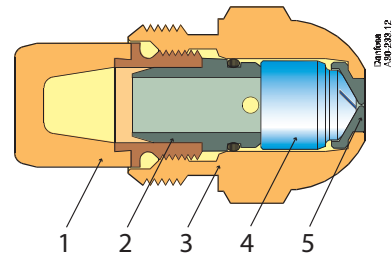


Расход от 0,40 до 1,00 USgal/h:
45 мкм, бронза

Рекомендуемый момент затяжки: от 15 до 20 Нм (от 1,5 до 2,0 кгс*м).
Макс. момент затяжки: 25 Нм (2,5 кгс*м).

Конструкция

1. Фильтр
2. Уплотнение
3. Корпус
4. Завихритель
5. Распылитель



Углы распыла

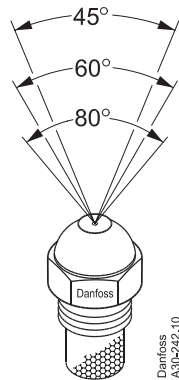
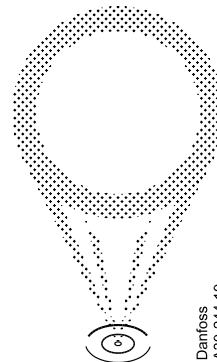
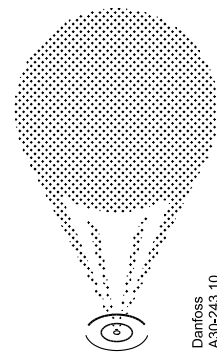


Рисунок распыла

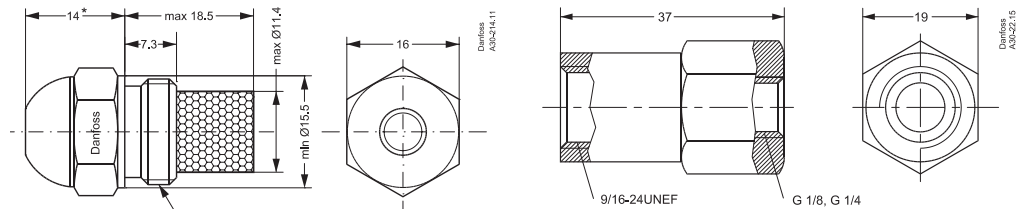


HR (полый)



SR (сплошной)

Габаритные размеры.



* EN-norm

Держатель форсунки

Более подробная документация по компонентам горелки доступна по адресу ссылка <http://heating.danfoss.com/> или <http://store.danfoss.com/>

Центральный офис • ООО «Данфосс»
Heating Segment • heating.danfoss.ru • +7 (495) 792 57 57 • E-mail: he@danfoss.ru

Компания «Данфосс» не несет ответственности за опечатки в каталогах, брошюрах и других изданиях, а также оставляет за собой право на модернизацию своей продукции без предварительного оповещения. Это относится также к уже заказанным изделиям при условии, что такие изменения не повлекут за собой последующих корректировок уже согласованных спецификаций. Все торговые марки в этом материале являются собственностью соответствующих компаний. «Данфосс» и все логотипы Danfoss являются торговыми марками компании ООО «Данфосс». Все права защищены.