

Техническое описание

## Клапаны обратные тип NVD 802 и NVD 812 межфланцевые пружинные тарельчатые

**Описание и область применения**



Клапаны обратные тип NVD 802 и NVD 812 служат для предотвращения течения обратно-го потока среды.

Применяются в системах теплоснабжения, промышленности в пределах эксплуатационных характеристик продукции.

**Преимущества и отличительные характеристики**

- Работают бесшумно и в любом монтажном положении.
- Не провоцируют гидравлического удара.
- Низкое гидравлическое сопротивление.
- Класс герметичности по ГОСТ 9544-2015: класс E (допускается протечка).

**Основные характеристики**

- Монтажное положение: любое.
- Условный проход: DN = 32–200 мм.
- Рабочая среда: вода для систем отопления, ГВС, ХВС, гликолевые р-ры до 50%.
- Температура среды:

**тип NVD 802:**

- от –10 до 200 °С (для DN = 32–50 мм),
- от –10 до 100 °С (для DN = 65–200 мм);

**тип NVD 812:**

- от –10 до 350 °С.

- Присоединение к трубопроводу: межфланцевое.

**Номенклатура и кодовые номера для оформления заказа**

| Условный проход DN, мм             | Кодовый номер   | Условное давление PN и максимальное рабочее давление P <sub>р</sub> , бар | Температура перемещаемой среды, °С |                    | Условная пропускная способность K <sub>vs</sub> , м <sup>3</sup> /ч |
|------------------------------------|-----------------|---|------------------------------------|--------------------|---|
|                                    |                 |   | T <sub>мин.</sub>                  | T <sub>макс.</sub> |   |
| <i>Клапан обратный тип NVD 802</i> |                 |   |                                    |                    |   |
| 32                                 | <b>065B7520</b> | 16  | –10                                | 200                | 18  |
| 40                                 | <b>065B7521</b> |   |                                    |                    | 28  |
| 50                                 | <b>065B7522</b> |   |                                    |                    | 40,1  |
| 65                                 | <b>065B7523</b> | 16  | –10                                | 100                | 72,5  |
| 80                                 | <b>065B7524</b> |   |                                    |                    | 111,0   |
| 100                                | <b>065B7525</b> |   |                                    |                    | 182,0   |
| 125                                | <b>065B7526</b> |   |                                    |                    | 302,0   |
| 150                                | <b>065B7527</b> |   |                                    |                    | 370,0   |
| 200                                | <b>065B7528</b> |   |                                    |                    | 546,0   |
| <i>Клапан обратный тип NVD 812</i> |                 |   |                                    |                    |   |
| 15                                 | <b>065B7530</b> | 40  | –10                                | 350                | 4,24  |
| 20                                 | <b>065B7531</b> |   |                                    |                    | 7,8   |
| 25                                 | <b>065B7532</b> |   |                                    |                    | 12,4  |
| 32                                 | <b>065B7533</b> |   |                                    |                    | 18  |
| 40                                 | <b>065B7534</b> |   |                                    |                    | 28  |
| 50                                 | <b>065B7535</b> |   |                                    |                    | 40,1  |
| 65                                 | <b>065B7536</b> |   |                                    |                    | 72,5  |
| 80                                 | <b>065B7537</b> |   |                                    |                    | 111,0   |
| 100                                | <b>065B7538</b> |   |                                    |                    | 182,0   |
| 125                                | <b>065B7539</b> |   |                                    |                    | 302,0   |
| 150                                | <b>065B7540</b> |   |                                    |                    | 370,0   |
| 200                                | <b>065B7541</b> |   |                                    |                    | 546,0   |

## Устройство и материалы

## Клапан обратный тип NVD 802

| № | Деталь              | Материал            |                                    |
|---|---------------------|---------------------|------------------------------------|
|   |                     |                     | №                                  |
| 1 | Корпус              | DN = 32–50 мм       | Латунь                             |
|   |                     | DN = 65–100 мм      | Чугун GG25 с эпоксидным покрытием  |
|   |                     | DN = 125–200 мм     | Чугун GGG40 с эпоксидным покрытием |
| 2 | Затвор клапана      | DN = 32–100 мм      | Нерж. сталь AISI316L               |
|   |                     | DN = 125–200 мм     | Чугун GG25 с эпоксидным покрытием  |
| 3 | Пружина             | Нерж. сталь AISI302 |                                    |
| 4 | Направляющая        | DN = 32 мм          | Нерж. сталь AISI316L               |
|   |                     | DN = 40–100 мм      | Нерж. сталь AISI304L               |
|   |                     | DN = 125–200 мм     | Чугун GG25 с эпоксидным покрытием  |
| 5 | Втулка направляющей | DN = 125–200 мм     | Бронза                             |

## Клапан обратный тип NVD 812

| № | Деталь                          | Материал              |                      |
|---|---------------------------------|-----------------------|----------------------|
|   |                                 |                       | №                    |
| 1 | Корпус                          | DN = 15 мм            | Нерж. сталь AISI304  |
|   |                                 | DN = 20–65 мм         | Нерж. сталь AISI304  |
|   |                                 | DN = 80–100 мм        | Нерж. сталь AISI316L |
|   |                                 | DN = 125–200 мм       | Нерж. сталь AISI304  |
| 2 | Затвор клапана                  | DN = 15–100 мм        | Нерж. сталь AISI316L |
|   |                                 | DN = 125–200 мм       | Нерж. сталь AISI304  |
| 3 | Пружина                         | Нерж. сталь AISI302   |                      |
| 4 | Направляющая                    | DN = 15 мм            | Нерж. сталь AISI316L |
|   |                                 | DN = 20–100 мм        | Нерж. сталь AISI304L |
|   |                                 | DN = 125–150 мм       | Нерж. сталь AISI316L |
|   |                                 | DN = 175–200 мм       | Нерж. сталь AISI304  |
| 5 | Проволочная петля для центровки | Бихромированная сталь |                      |
| 6 | Фиксатор                        | Нерж. сталь AISI302   |                      |
| 7 | Антистатический трос            | Медь                  |                      |

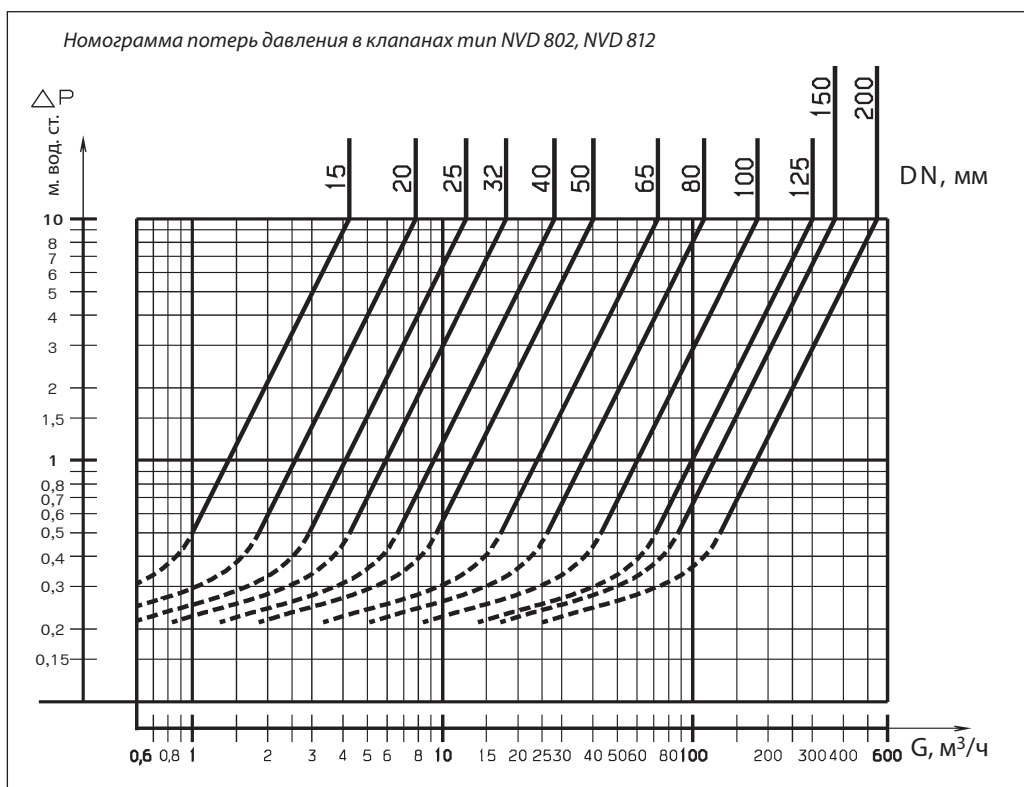
## Выбор клапана

При выборе клапана следует учитывать, что уплотнение «металл по металлу» не предусматривает абсолютную герметичность запирающей системы в обратном направлении, а также то, что данные типы обратных клапанов не рекомендуется использовать в системах, где используются поршневые насосы.

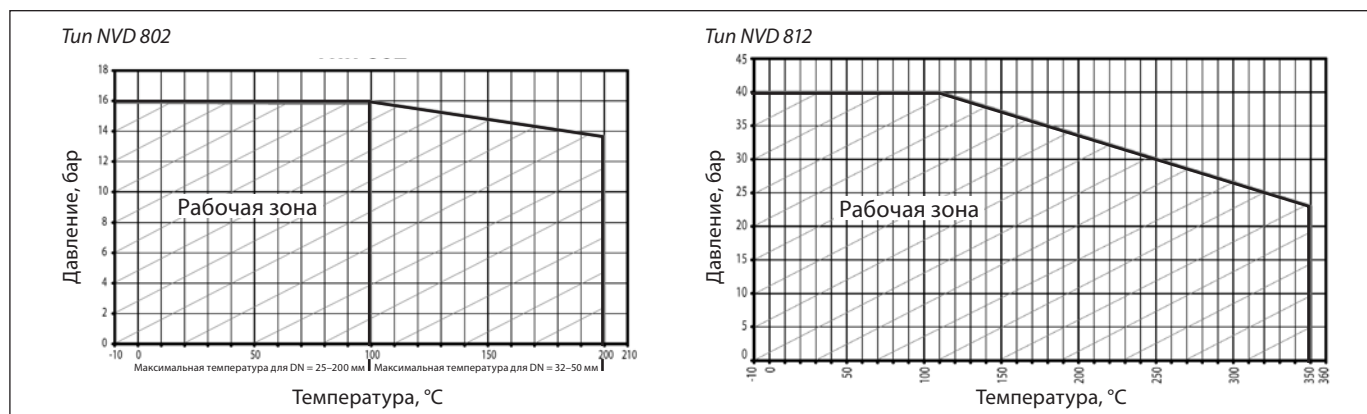
Диаметр клапана принимается равным диаметру трубопровода. Необходимо также учитывать давление открытия клапана в зависимости от направления потока и наличия пружины. (Давление открытия дано в приведенной ниже таблице.)

**Выбор клапана**  
(продолжение)

| DN, мм | Минимальное давление открытия клапана тип NVD 802 и NVD 812, мм вод. ст. |     |     |             |
|--------|--|-----|-----|-------------|
|        | ↑  | ↓   | ↔   | без пружины |
|        |  |     |     | ↑           |
| 15     | 160  | 120 | 140 | 20          |
| 20     | 165  | 125 | 145 | 20          |
| 25     | 165  | 115 | 140 | 25          |
| 32     | 190  | 130 | 160 | 30          |
| 40     | 200  | 120 | 160 | 40          |
| 50     | 210  | 110 | 155 | 50          |
| 65     | 210  | 100 | 155 | 55          |
| 80     | 226  | 95  | 160 | 65          |
| 100    | 235  | 75  | 205 | 80          |
| 125    | 335  | 75  | 205 | 130         |
| 150    | 360  | 70  | 215 | 145         |
| 200    | 515  | 105 | 310 | 205         |



**Рабочая зона**



**Монтаж**

Клапан устанавливается на трубопровод так, чтобы стрелка на его корпусе совпадала с направлением движения среды.

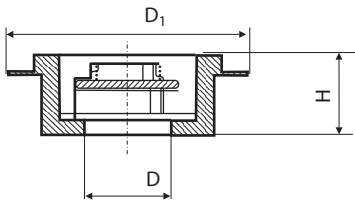
Клапаны этого типа закрываются под действием пружины. Поэтому возможно любое монтажное положение. Пружина может быть удалена из клапана, при этом давление открытия клапана значительно уменьшается. Клапаны обратные со снятой пружины должны устанавливаться только на вертикальном трубопроводе при направлении движения воды снизу вверх.

Данные типы обратных клапанов не рекомендуется использовать в системах, где используются поршневые насосы или компрессоры.

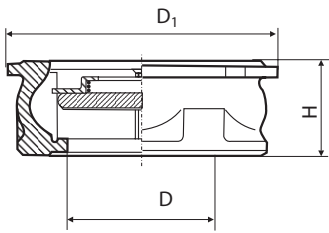
Клапан должен устанавливаться между фланцами по ГОСТ 33259-2015 соответствующего диаметра (DN) и условного давления (PN). Перед началом эксплуатации трубопровод необходимо продуть для удаления окалины и грязи.

**Габаритные и присоединительные размеры**

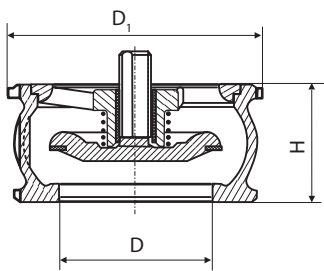
DN = 15–25 мм



DN = 32–100 мм



DN = 125–200 мм



| Условный проход<br>DN, мм | Размеры, мм |                |      | Масса, кг |
|---------------------------|-------------|----------------|------|-----------|
|                           | D           | D <sub>1</sub> | H    |           |
| <i>Tun NVD 802</i>        |             |                |      |           |
| 32                        | 32          | 84             | 28   | 0,35      |
| 40                        | 40          | 94             | 31,5 | 0,52      |
| 50                        | 50          | 109            | 40   | 0,73      |
| 65                        | 65          | 129            | 46   | 1,52      |
| 80                        | 80          | 144            | 50   | 2,17      |
| 100                       | 100         | 162            | 60   | 3,35      |
| 125                       | 125         | 192            | 90   | 8,55      |
| 150                       | 150         | 218            | 106  | 12,70     |
| 200                       | 200         | 273            | 140  | 23,40     |
| <i>Tun NVD 812</i>        |             |                |      |           |
| 15                        | 15          | 53             | 16   | 0,1       |
| 20                        | 20          | 63             | 19   | 0,14      |
| 25                        | 25          | 73             | 22   | 0,23      |
| 32                        | 32          | 84             | 28   | 0,35      |
| 40                        | 40          | 94             | 31,5 | 0,52      |
| 50                        | 50          | 109            | 40   | 0,73      |
| 65                        | 65          | 129            | 46   | 1,52      |
| 80                        | 80          | 144            | 50   | 2,17      |
| 100                       | 100         | 170            | 60   | 3,35      |
| 125                       | 125         | 192            | 90   | 8,55      |
| 150                       | 150         | 224            | 106  | 12,70     |
| 200                       | 200         | 284            | 140  | 30        |

**Центральный офис • ООО «Данфосс»**

Россия, 143581 Московская обл., Истринский р-н, д. Лешково, 217.

Телефон +7(495) 792-57-57. Факс +7(495) 792-57-59. E-mail: he@danfoss.ru www.heating.danfoss.ru

Компания «Данфосс» не несет ответственности за опечатки в каталогах, брошюрах и других изданиях, а также оставляет за собой право на модернизацию своей продукции без предварительного оповещения. Это относится также к уже заказанным изделиям при условии, что такие изменения не повлекут за собой последующих корректировок уже согласованных спецификаций. Все торговые марки в этом материале являются собственностью соответствующих компаний. «Данфосс», логотип «Danfoss» являются торговыми марками компании ООО «Данфосс». Все права защищены.