

avrora-arm.ru

+7 (495) 956-62-18

ENGINEERING
TOMORROW

Danfoss

Installation Guide

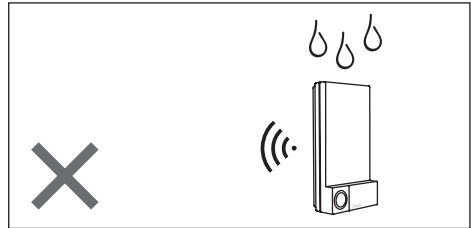
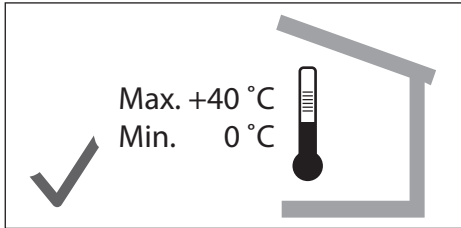
Zigbee Module

for Danfoss Icon™ Master Controller



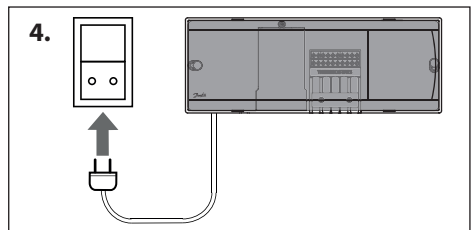
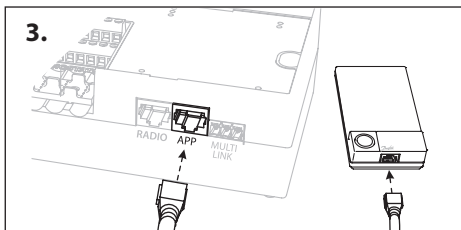
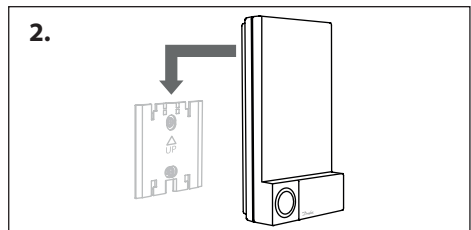
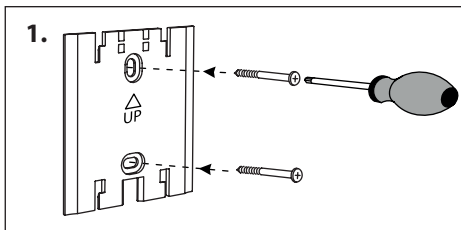
Placement

DK Placering.	LT Talpinimas.	TR Yerleşirme.	HR Plasman.
DE Platzierung.	NL Plaatsing.	UA Розміщення.	HU Elhelyezés.
FI Sijoiutus.	NO Plassering.	CN 放置。	LV Izvietojums.
FR Placement.	PL Umieszczenie.	BG Разположение.	RO Destinație de plasare.
IS Staðsetning.	RU Размещение.	CZ Umístění.	SK Umiestnenia.
IT Posizionamento.	SE Placering.	EE Paigutamine.	



1. Installation

DK Installation.	LT Montavimas.	TR Kurulum.	HR Montaža.
DE Installation.	NL Installatie.	UA Установка.	HU Telepítés.
FI Asennus.	NO Installasjon.	CN 安装。	LV Uzstādišana.
FR Installation.	PL Instalacja.	BG Инсталация.	RO Instalare.
IS Uppsetning.	RU Монтаж.	CZ Instalace.	SK Inštalácia.
IT Installazione.	SE Installation.	EE Paigaldamine.	





EN	Ready for inclusion
DK	Klar til optagelse
DE	Bereit zur Aufnahme
FI	Valmiina sisällyttämistä varten
FR	Prêt pour l'inclusion
IS	Tilbúinn til þátttöku
IT	Pronto per l'inclusione
LT	Paruošta įtraukimui
NL	Klaar voor opname
NO	Klar for inkludering
PL	Gotowy do włączenia
RU	Готов к включению
SE	Redo för inkludering
TR	Dahil etmek için hazır
UA	Готовий до включення
CN	准备收录
BG	Готов за включване
CZ	Připraveno k zahrnutí
EE	Valmis kaasamiseks
HR	Spremni za uključenje
HU	Készen áll a felvételre
LV	Gatavs iekļaušanai
RO	Pregătit pentru includere
SK	Pripravené na zahrnutie



EN	Icon™ Master Controller does not support Zigbee module
DK	Icon™ Master Controller understøtter ikke Zigbee-modul
DE	Icon™ Master Controller unterstützt kein ZigBee-Modul
FI	Icon™ Master Controller ei tue Zigbee-moduulia
FR	Icon™ Master Controller ne prend pas en charge le module Zigbee
IS	Icon™ Master Controller styður ekki Zigbee mát
IT	Icon™ Master Controller non supporta il modulo Zigbee
LT	Pagrindinis „Icon™“ valdiklis nepalaiko „Zigbee“ modulio
NL	Icon™ Master Controller ondersteunt geen Zigbee-module
NO	Icon™ Master Controller støtter ikke Zigbee-modulen
PL	Icon™ Master Controller nie obsługuje modułu Zigbee
RU	Главный контроллер Icon™ не поддерживает модуль Zigbee
SE	Icon™ Master Controller stöder inte Zigbee-modulen
TR	Icon™ Master Controller, Zigbee modülünü desteklemez
UA	Головний контролер Icon™ не підтримує модуль Zigbee
CN	Icon™主控制器不支持Zigbee模块
BG	Главният контролер на Icon™ не поддържа Zigbee модул
CZ	Icon™ Master Controller nepodporuje modul Zigbee
EE	Icon™ põhikontroller ei toeta Zigbee modulit
HR	Glavni kontroler Icon™ ne podržava Zigbee modul
HU	Az Icon™ Master Controller nem támogatja a Zigbee modult
LV	Icon™ galvenais kontrolieris neatbalsta Zigbee moduli
RO	Icon™ Master Controller nu acceptă modulul Zigbee
SK	Icon™ Master Controller nepodporuje modul Zigbee

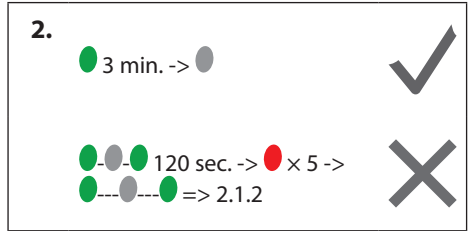
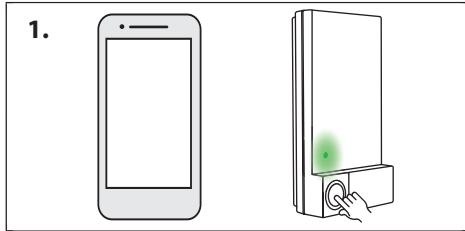


2. Including module to Zigbee network

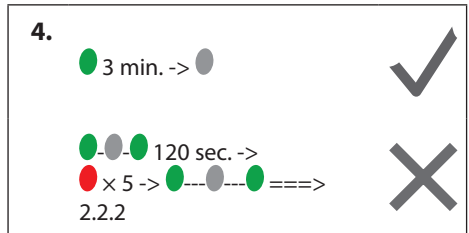
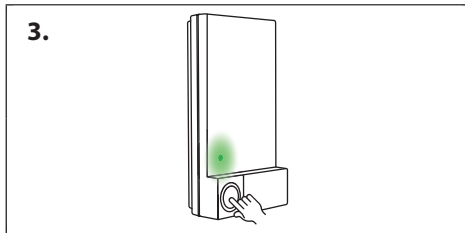
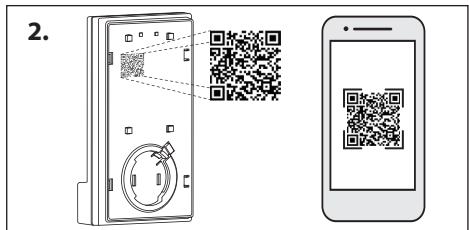
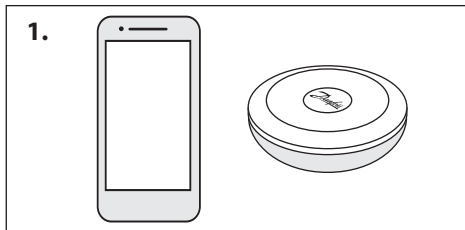
- DK** Inkl. Modul til Zigbee-netværk.
- DE** Inklusive Modul zum Zigbee-Netzwerk.
- FI** Sisältää moduulin Zigbee-verkkoon.
- FR** Y compris le module sur le réseau Zigbee.
- IS** Þ.m.t mátt í Zigbee netið.
- IT** Incluso modulo per rete Zigbee.
- LT** Įskaitant „Zigbee“ tinklo modulį.
- NL** Inclusief module voor Zigbee-netwerk.
- NO** Inkludert modul til Zigbee-nettverk.
- PL** Łącznie z modulem do sieci Zigbee.
- RU** Включение модуля в сеть Zigbee.
- SE** Inklusive modul till Zigbee-nätverket.

- TR** Zigbee ağına modül dahil.
- UA** Включає модуль до мережі Zigbee.
- CN** 包括Zigbee网络模块。
- BG** Включва модул към Zigbee мрежа.
- CZ** Včetně modulu do sítě Zigbee.
- EE** Sealhulgas Zigbee võrgu moodul.
- HR** Uključuje modul za mrežu Zigbee.
- HU** Beleértve a Zigbee hálózat modulját.
- LV** Ieskaitot Zigbee tīkla moduli.
- RO** Inclusiv modulul pentru rețeaua Zigbee.
- SK** Vrátane modulu do siete Zigbee.

2.1. <Zigbee 3.0



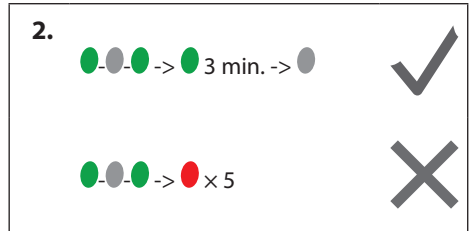
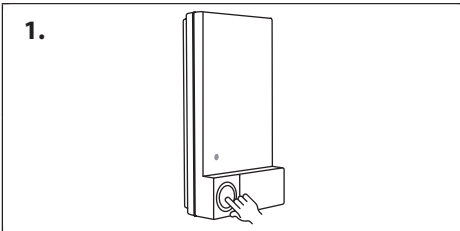
2.2. Zigbee 3.0



3. Ping Test – from Zigbee module

- DK** Ping Test – fra Zigbee-modulet.
- DE** Ping Test – vom ZigBee-Modul.
- FI** Ping Test – Zigbee-moduulista.
- FR** Ping Test – à partir du module Zigbee.
- IS** Ping Test – frá Zigbee einingunni.
- IT** Ping Test – dal modulo Zigbee.
- LT** Ping Test – iš „Zigbee“ modulio.
- NL** Ping Test – van Zigbee-module.
- NO** Ping Test – fra Zigbee-modulen.
- PL** Ping Test – z modułu Zigbee.
- RU** Ping Test – из модуля Zigbee.
- SE** Ping Test – från Zigbee-modulen.

- TR** Ping Test – Zigbee modülünden.
- UA** Ping Test – з модуля Zigbee.
- CN** Ping Test – 来自 Zigbee 模块。
- BG** Ping Test – от Zigbee модул.
- CZ** Ping Test – z modulu Zigbee.
- EE** Ping Test – Zigbee moodulist.
- HR** Ping Test – iz Zigbee modula.
- HU** Ping Test – a Zigbee modulból.
- LV** Ping Test – no Zigbee moduļa.
- RO** Ping Test – din modulul Zigbee.
- SK** Ping Test – z modulu Zigbee.



LED Blinking patterns

- | | | |
|-------------------------------------|--|---|
| DK LED Blinkende mønstre. | NO LED Blinkende mønstre. | CZ LED blikající vzory. |
| DE LED Blinkmuster. | PL Migające diody LED. | EE LED vilkuvad mustrid. |
| FI LED-valot vilkkuvat. | RU Светодиодная схема мигания. | HR LED treperi obrasci. |
| FR LED clignotantes. | SE LED-blinkande mönster. | HU LED villogó minták. |
| IS LED Blikkandi mynstur. | TR LED Yanıp sönen desenler. | LV LED mirgojoši raksti. |
| IT LED lampeggianti. | UA Світлодіодна схема блимання. | RO Modele de clipire cu LED-uri. |
| LT LED mirksi modeliai. | CN LED闪烁模式。 | SK LED blikajúce vzory. |
| NL LED Knipperende patronen. | BG LED мигащи модели. | |

Identify – from App

- | | | |
|---|---|--|
| DK Identificer – fra app. | NO Identifiser – fra app. | CZ Identifikovat – z aplikace. |
| DE Identifizieren – von App. | PL Zidentyfikuj – z aplikacji. | EE Tuvastage – rakendusest. |
| FI Tunnista – sovelluksesta. | RU Определение – из приложения. | HR Identificirajte – iz aplikacije. |
| FR Identifier – à partir de l'application. | SE Identifiera – från app. | HU Azonosítás – az App. |
| IS þekkja – úr App. | TR Tanımla – Uygulamadan. | LV Identificēt – no lietotnes Nr. |
| IT Identifica – dall'app. | UA Ідентифікація – з додатка. | RO Identificați – din aplicație. |
| LT Identifikuoti – iš programos Nr. | CN 从App识别。 | SK Identifikovať – z aplikácie. |
| NL Identificeer – van app. | BG Идентифициране – от приложението. | |

Lost connection to Zigbee network

DK	Mistet forbindelse til Zigbee-netværket.	TR	Zigbee ağına olan bağlantı koptu.
DE	Keine Verbindung zum ZigBee-Netzwerk.	UA	Втрачено зв'язок із мережею Zigbee.
FI	Kadonnut yhteys Zigbee-verkkoon.	CN	失去与Zigbee网络的连接。
FR	Connexion perdue au réseau Zigbee.	BG	Зарубена връзка с Zigbee мрежата.
IS	Missti tengingu við Zigbee net.	CZ	Ztracené připojení k síti Zigbee.
IT	Connessione persa alla rete Zigbee.	EE	Kaotas ühenduse Zigbee võrguga.
LT	Prarastas ryšys su „Zigbee“ tinklu.	HR	Izgubljena veza s mrežom Zigbee.
NL	Verbinding met Zigbee-netwerk verbroken.	HU	Elveszett kapcsolat a Zigbee hálózattal.
NO	Mistet forbindelsen til Zigbee-nettverket.	LV	Zaudēts savienojums ar Zigbee tīklu.
PL	Utracono połączenie z siecią Zigbee.	RO	S-a pierdut conexiunea la rețeaua Zigbee.
RU	Потерянное соединение с сетью Zigbee.	SK	Stratené pripojenie k sieti Zigbee
SE	Förlorad anslutning till Zigbee-nätverket.		

Updating the Master Controller firmware

Update in progress – Do not disconnect while updating.

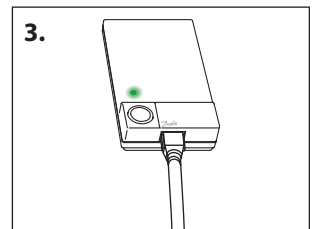
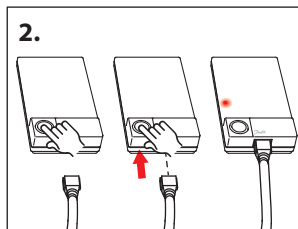
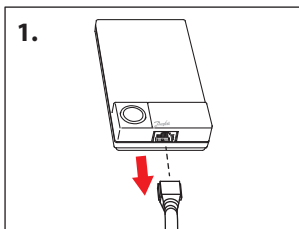
Please refer to Danfoss Icon™ 24V Master Controller installation guide for more information.

	Opdatering af Master Controller-firmwaren Opdatering i gang – Afbryd ikke forbindelsen under opdateringen. Se Danfoss Icon™ 24V Master Controller installationsvejledning for mere information.
DE	Aktualisieren der Master-Controller-Firmware. Aktualisierung wird durchgeführt – Trennen Sie die Verbindung während der Aktualisierung nicht. Weitere Informationen finden Sie im Danfoss Icon™ 24V Master Controller-Installationshandbuch.
FI	Päivitetään Master Controller -laiteohjelmisto. Päivitys käynnissä – Älä irrota päivityksen aikana. Katso Danfoss Icon™ 24V Master Controller -ohjaimen asennusoppaasta lisätietoja.
FR	Mise à jour du micrologiciel du contrôleur principal. Mise à jour en cours – Ne pas déconnecter pendant la mise à jour. Veuillez vous reporter au guide d'installation du contrôleur principal Danfoss Icon™ 24V pour plus d'informations.
IS	Uppfærsla vélbúnaðar Master Controller. Uppfærsla í gangi – Ekki skal aftengja við uppfærslu. Vinsamlegast hafðu samband við uppsetningarhandbók Danfoss Icon™ 24V Master Controller fyrir frekari upplýsingar.
IT	Aggiornamento del firmware del controller principale. Aggiornamento in corso: non disconnettersi durante l'aggiornamento. Per ulteriori informazioni, consultare la guida all'installazione del controller principale Danfoss Icon™ 24V.
LT	Pagrindinio valdiklio programinės įrangos atnaujinimas. Vykdomas atnaujinimas – neatjunkite atnaujindami. Norėdami gauti daugiau informacijos, skaitykite „Danfoss Icon™ 24V Master Controller“ diegimo vadovą.
NL	De firmware van de hoofdcontroller bijwerken. Update wordt uitgevoerd – Verbreek de verbinding niet tijdens het bijwerken. Raadpleeg de Danfoss Icon™ 24V Master Controller installatiehandleiding voor meer informatie.
NO	Oppdatering av firmware for Master Controller. Oppdatering pågår – Ikke koble fra mens du oppdaterer. Se installasjonsveiledningen for Danfoss Icon™ 24V Master Controller for mer informasjon.
PL	Aktualizacja oprogramowania głównego kontrolera. Aktualizacja w toku – nie rozłączaj się podczas aktualizacji. Aby uzyskać więcej informacji, zapoznaj się z instrukcją instalacji kontrolera Danfoss Icon™ 24V Master Controller.
RU	Обновление прошивки главного контроллера. Выполняется обновление – не отключайте во время обновления. Пожалуйста, обратитесь к руководству по установке главного контроллера Danfoss Icon™ 24V для получения дополнительной информации.
SE	Uppdatering av Master Controller-firmware. Uppdatering pågår – Koppla inte bort vid uppdatering. Se installationsguiden för Danfoss Icon™ 24V Master Controller för mer information.
TR	Ana Denetleyici için yazılımın güncellenmesi. Güncelleme devam ediyor – Güncelleme sırasında bağlantıyı kesmeyin. Daha fazla bilgi için lütfen Danfoss Icon™ 24V Master Controller kurulum kılavuzuna bakın.

- UA** **Оновлення вбудованого програмного забезпечення Master Controller.**
Оновлення триває – Не відключайте під час оновлення.
Додаткову інформацію див. у посібнику з установки головного контролера Danfoss Icon™ 24V.
- CN** **更新主控制器固件。**
正在进行更新-更新时请勿断开连接。有关更多信息,请参阅Danfoss Icon™24V主控制器安装指南。
- BG** **Актуализиране на фърмуера на Master Controller.**
Текуща актуализация - Не изключвайте връзката, докато актуализирате. Моля, вижте ръководството за инсталиране на главния контролер на Danfoss Icon™ 24V за повече информация.
- CZ** **Aktualizace firmwaru Master Controller.**
Probíhá aktualizace - Během aktualizace se neodpojujte.
Další informace naleznete v instalační příručce 24V Master Controller Danfoss Icon™.
- EE** **Master Controlleri püsivara värskendamine.**
Uuendamine pooleli - värskendamise ajal ärge katkestage ühenduse katkestamist.
Lisateabe saamiseks lugege Danfoss Icon™ 24V peakontrolleri paigaldusjuhendit.
- HR** **Аžурiranje upravljačkog softvera Master Controller.**
U tijeku je ažuriranje - ne prekidajte vezu tijekom ažuriranja.
Više informacija potražite u vodiču za instalaciju glavnog upravljača Danfoss Icon™ 24V.
- HU** **A Master Controller firmware frissítése.**
Frissítés folyamatban - Ne húzza ki a kapcsolatot frissítés közben.
További információkat a Danfoss Icon™ 24V Master Controller telepítési útmutatójában talál.
- LV** **Galvenā kontroliera programaparātūras atjaunināšana.**
Notiek atjaunināšana - atjaunināšanas laikā neatvienojiet. Lai iegūtu papildinformāciju, lūdz, skatiet Danfoss Icon™ 24V galvenā kontroliera uzstādīšanas rokasgrāmatu.
- RO** **Actualizarea firmware-ului Master Controller.**
Actualizare în curs - Nu vă deconectați în timpul actualizării.
Pentru mai multe informații, consultați ghidul de instalare al controlorului Master Danfoss Icon™ 24V.
- SK** **Aktualizácia firmvéru Master Controller.**
Prebieha aktualizácia - Počas aktualizácie sa neodpájajte.
Viac informácií nájdete v inštaláčnej príručke k ovládaču Danfoss Icon™ 24V Master Controller.

Factory reset Zigbee module

- | | |
|---|---|
| DK Fabriksindstil Zigbee-modul. | TR Fabrika ayarlarına sıfırlama Zigbee modülü. |
| DE Auf Werkseinstellung zurückgesetztes Zigbee-Modul. | UA Повернення до заводських налаштувань модуля Zigbee. |
| FI Zigbee-moduulin tehdasetus. | CN 恢复出厂设置的Zigbee模块。 |
| FR Module Zigbee avec réinitialisation d'usine. | BG Фабрично нулиране на Zigbee модул. |
| IS Núllstillá Zigbee mátt. | CZ Tovární nastavení Zigbee modulu. |
| IT Modulo Zigbee ripristinato alle impostazioni di fabbrica. | EE Zigbee mooduli tehase lähtestamine. |
| LT Gamyklinis „Zigbee“ modulio nustatymas. | HR Tvornički resetirani Zigbee modul. |
| NL Fabrieksreset Zigbee-module. | HU A Zigbee modul gyári alaphelyzetbe állítása. |
| NO Tilbakestill fabrikkinnstilt Zigbee-modul. | LV Rūpnīcā atiestatīts Zigbee modulis. |
| PL Przywracanie ustawień fabrycznych modułu Zigbee. | RO Resetare din fabrică modul Zigbee. |
| RU Сброс настроек модуля Zigbee. | SK Výrobné nastavenie modulu Zigbee. |
| SE Fabriksåterställ Zigbee-modulen. | |



Declaration of Conformity

EN	Hereby, Danfoss A/S declares that the radio equipment type Zigbee Module is in compliance with Directive 2014/53/EU. The full text of the EU declaration of conformity is available at the following internet address: heating.danfoss.com
DK	Hermed erklærer Danfoss A/S , at radioudstyrstypen type Zigbee Module er i overensstemmelse med direktiv 2014/53/EU. EU-overensstemmelseserklæringens fulde tekst kan findes på følgende internetadresse: heating.danfoss.com
DE	Hiermit erklärt Danfoss A/S , dass der Funkanlagentyp Zigbee Module der Richtlinie 2014/53/EU entspricht. Der vollständige Text der EU-Konformitätserklärung ist unter der folgenden Internetadresse verfügbar: heating.danfoss.com
FI	Danfoss A/S vakuuttaa, että radiolaitetyypin Zigbee Module on direktiivin 2014/53/EU mukainen. EU-vaatimustenmukaisuusvakuutuksen täysimittainen teksti on saatavilla seuraavassa internetosoitteessa: heating.danfoss.com
FR	Le soussigné, Danfoss A/S , déclare que l'équipement radioélectrique du type Zigbee Module est conforme à la directive 2014/53/UE. Le texte complet de la déclaration UE de conformité est disponible à l'adresse internet suivante: heating.danfoss.com
IT	Il fabbricante, Danfoss A/S , dichiara che il tipo di apparecchiatura radio Zigbee Module è conforme alla direttiva 2014/53/UE. Il testo completo della dichiarazione di conformità UE è disponibile al seguente indirizzo Internet: heating.danfoss.com
LT	Aš, Danfoss A/S , patvirtinu, kad radijo įrenginių tipas Zigbee Module atitinka Direktyvą 2014/53/ES. Visas ES atitikties deklaracijos tekstas prieinamas šiuo interneto adresu: heating.danfoss.com
NL	Hierbij verklaar ik, Danfoss A/S , dat het type radioapparatuur Zigbee Module conform is met Richtlijn 2014/53/EU. De volledige tekst van de EU-conformiteitsverklaring kan worden geraadpleegd op het volgende internet-adres: heating.danfoss.com
PL	Danfoss A/S niniejszym oświadcza, że typ urządzenia radiowego Zigbee Module jest zgodny z dyrektywą 2014/53/UE. Pełny tekst deklaracji zgodności UE jest dostępny pod następującym adresem internetowym: heating.danfoss.com
SE	Härmed försäkrar Danfoss A/S att denna typ av radioutrustning Zigbee Module överensstämmer med direktiv 2014/53/EU. Den fullständiga texten till EU-försäkran om överensstämmelse finns på följande webbadress: heating.danfoss.com
BG	С настоящото Danfoss A/S декларира, че този тип радиосъоръжение Zigbee Module е в съответствие с Директива 2014/53/ЕС. Цялостният текст на ЕС декларацията за съответствие може да се намери на следния интернет адрес: heating.danfoss.com
CZ	Tímto Danfoss A/S prohlašuje, že typ rádiového zařízení Zigbee Module je v souladu se směrnicí 2014/53/EU. Úplné znění EU prohlášení o shodě je k dispozici na této internetové adrese: heating.danfoss.com
EE	Käesolevaga deklareerib Danfoss A/S , et käesolev raadioseadme tüüp Zigbee Module vastab direktiivi 2014/53/EL nõuetele. Eli vastavusdeklaratsiooni täielik tekst on kättesaadav järgmisel internetiaadressil: heating.danfoss.com
HR	Danfoss A/S ovime izjavljuje da je radijska oprema tipa Zigbee Module u skladu s Direktivom 2014/53/EU. Cjeloviti tekst EU izjave o sukladnosti dostupan je na sljedećoj internetskoj adresi: heating.danfoss.com
HU	Danfoss A/S igazolja, hogy a Zigbee Module típusú rádióberendezés megfelel a 2014/53/EU irányelvnek. Az EU-megfelelőségi nyilatkozat teljes szövege elérhető a következő internetes címen: heating.danfoss.com
LV	Ar šo Danfoss A/S deklarē, ka radioiekārta Zigbee Module atbilst Direktīvai 2014/53/ES. Pilns ES atbilstības deklarācijas teksts ir pieejams šādā interneta vietnē: heating.danfoss.com
RO	Prin prezenta, Danfoss A/S declară că tipul de echipamente radio Zigbee Module este în conformitate cu Directiva 2014/53/UE. Textul integral al declarației UE de conformitate este disponibil la următoarea adresă internet: heating.danfoss.com
SK	Danfoss A/S týmto vyhlasuje, že rádiové zariadenie typu Zigbee Module je v súlade so smernicou 2014/53/EÚ. Úplné EÚ vyhlásenie o zhode je k dispozícii na tejto internetovej adrese: heating.danfoss.com

Danfoss A/S
Heating Segment • heating.danfoss.com • +45 7488 2222 • E-Mail: heating@danfoss.com

Danfoss can accept no responsibility for possible errors in catalogues, brochures and other printed material. Danfoss reserves the right to alter its products without notice. This also applies to products already on order provided that such alterations can be made without consequential changes being necessary in specifications already agreed. All trademarks in this material are property of the respective companies. Danfoss and all Danfoss logotypes are trademarks of Danfoss A/S. All rights reserved.