

**Рис.1 Модуль  
воздухораспределительный типа МВ.**

радиоактивные аэрозоли и т.п. В этом случае модули также монтируются в стенах или потолке чистого помещения, а фильтры ФяС, установленные в этих модулях, не только очищают выбрасываемый воздух, но и защищают всю сеть вытяжных воздуховодов от загрязнений микроорганизмами и опасными аэрозолями.

**Модули воздухораспределительные типа МВ** (далее по тексту модули) предназначены для подачи и распределения воздуха в чистых производственных помещениях.

Модули устанавливаются в конструкции чистого помещения: стенах или потолке, где герметизируются. В модуле размещаются высокоэффективные фильтры ФяС (HEPA) класса от H10 до H14.

Модули могут устанавливаться в чистых помещениях лечебных учреждений, предприятиях фармацевтической, электронной, пищевой и других отраслях промышленности.

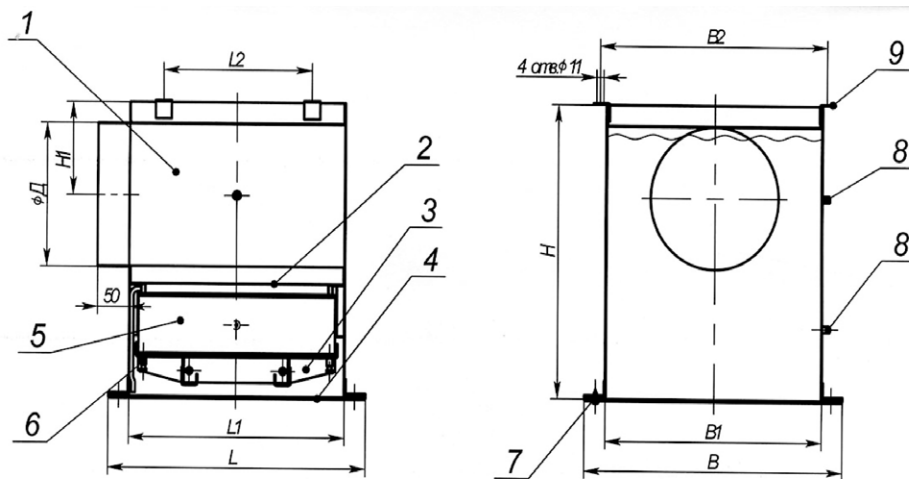
Модули типа МВ могут также быть использованы для установки HEPA фильтров типа ФяС в вытяжных системах вентиляции, например, в баклабораториях и других помещениях, использующих опасные микроорганизмы,

### ОБЩЕЕ УСТРОЙСТВО

Модуль (рис. 2, 3, 4) состоит из корпуса (1), изготавливаемого из листового металла. Внутри корпуса модуля расположены опорная поверхность (2), к которой поджимается фильтр ФяС (5). Герметизация осуществляется за счет резинового уплотнения, наклеенного на фильтр ФяС по его периметру со стороны входа воздуха. Поджим фильтра ФяС к опорной поверхности (2) осуществляется установочной рамкой (3) при помощи винтов (6), установленных на ней. На выходе воздуха устанавливается воздухораспределительная решетка (4), выполняющая защитную, декоративную и воздухораспределительную функции. Воздухораспределительная решетка может быть выполнена из перфорированного листа или в виде специальной воздухораспределительной решетки с раздачей воздуха в четыре стороны (рис. 5, 6). Входной патрубок может располагаться в корпусе модуля сверху вертикально, сбоку горизонтально, а также сбоку в виде щели для уменьшения монтажной высоты модуля. На корпусе модуля расположены скобы (9) с отверстиями для крепления модуля к конструкциям потолка. На корпусе модуля расположены два штуцера (8) для подключения манометров контроля сопротивления фильтра в процессе эксплуатации. Внутри модуля размещены также ещё два штуцера для проверки контроля герметичности установки фильтра в модуле.

Корпус модулей изготавливается из листового металла с порошковым покрытием белого цвета. По заказу корпус модулей может изготавливаться из нержавеющей стали.

Стандартная комплектация модулей включает в себя воздухораспределительную решетку из перфорированного листа. Другие виды решеток (например, раздача воздуха на 4-ре стороны) оговариваются при заказе.



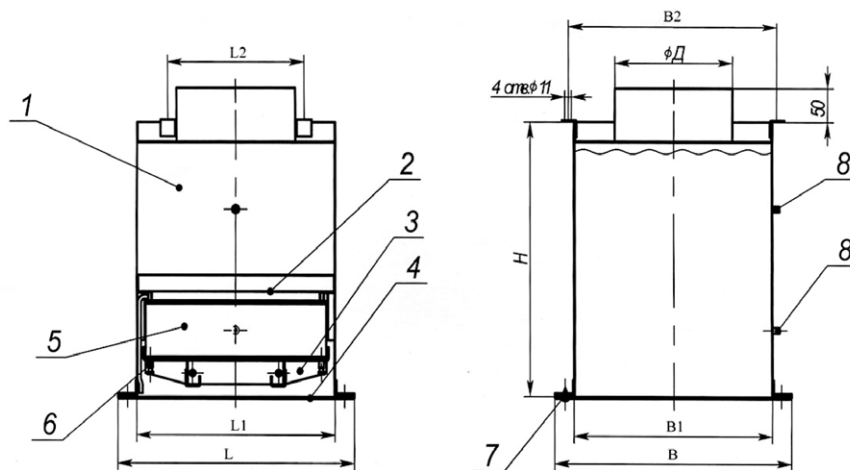
**Рис.2 Схема модуля воздухораспределительного типа МВ-Г.**

1 - корпус; 2 - опорная поверхность; 3 - установочная рамка;  
 4 - решетка воздухораспределительная; 5 - фильтр ФяС; 6 - установочные винты;  
 7 - винты крепления решетки; 8 - штуцеры для замера давления; 9 - скоба.

### Габаритные и присоединительные размеры модулей типа МВ-Г

Таблица 1

| Типоразмер | Номинальная производительность, м³/ч | Габариты фильтра | LxB      | L <sub>1</sub> xB <sub>1</sub> | L <sub>2</sub> | B <sub>2</sub> | Д   | Н   | Н <sub>1</sub> |
|------------|--------------------------------------|------------------|----------|--------------------------------|----------------|----------------|-----|-----|----------------|
| МВ-Г 005   | 150                                  | 305x305x78       | 395x395  | 335x335                        | 230            | 360            | 200 | 415 | 133            |
| МВ-Г 002   | 450                                  | 530x530x78       | 620x620  | 560x560                        | 455            | 585            | 250 | 465 | 158            |
| МВ-Г 05    | 300                                  | 610x305x78       | 700x395  | 640x335                        | 535            | 360            | 250 | 465 | 158            |
| МВ-Г 06    | 600                                  | 610x610x78       | 700x700  | 640x640                        | 535            | 665            | 250 | 465 | 158            |
| МВ-Г 105   | 150                                  | 305x305x150      | 395x395  | 335x335                        | 230            | 360            | 200 | 487 | 133            |
| МВ-Г 102   | 450                                  | 530x530x150      | 620x620  | 560x560                        | 455            | 585            | 250 | 537 | 158            |
| МВ-Г 15    | 300                                  | 610x305x150      | 700x395  | 640x335                        | 535            | 360            | 250 | 537 | 158            |
| МВ-Г 16    | 600                                  | 610x610x150      | 700x700  | 640x640                        | 665            | 535            | 250 | 537 | 158            |
| МВ-Г 305   | 500                                  | 305x305x300      | 395x395  | 335x335                        | 230            | 360            | 250 | 687 | 158            |
| МВ-Г 302   | 1500                                 | 530x530x300      | 620x620  | 560x560                        | 455            | 585            | 250 | 687 | 158            |
| МВ-Г 35    | 1000                                 | 610x305x300      | 700x395  | 640x335                        | 535            | 360            | 250 | 687 | 158            |
| МВ-Г 36    | 2000                                 | 610x610x300      | 700x700  | 640x640                        | 665            | 535            | 250 | 687 | 158            |
| МВ-Г 003   | 1200                                 | 1220x610x78      | 700x1310 | 1250x640                       | 1145           | 665            | 313 | 528 | 187            |
| МВ-Г 004   | 900                                  | 1130x530x78      | 1220x620 | 1160x560                       | 1055           | 585            | 313 | 528 | 187            |



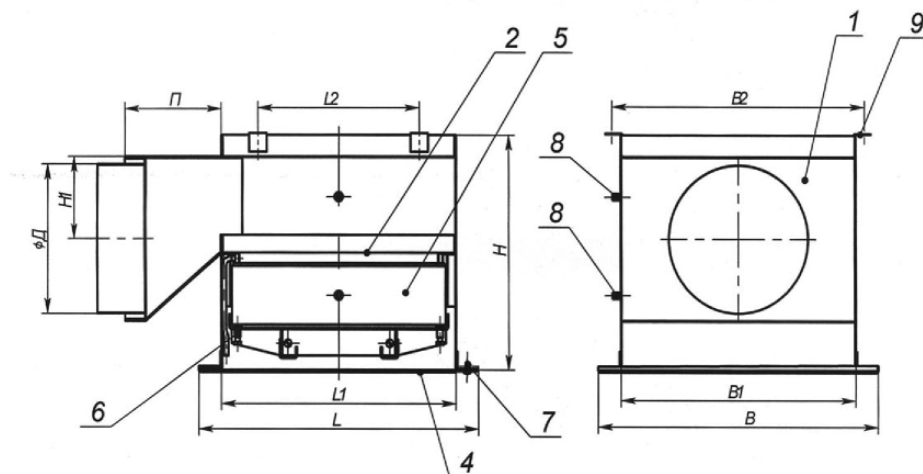
**Рис. 3 Схема модуля воздухораспределительного типа MB-B**

1 - корпус; 2 - опорная поверхность; 3 - установочная рамка; 4 - решетка воздухораспределительная; 5 - фильтр ФяС; 6 - установочные винты; 7 - винты крепления решетки; 8 - штуцеры для замера давления; 9 - скоба.

### Габаритные и присоединительные размеры модулей типа MB-B

Таблица 2

| Типоразмер | Номинальная производительность, м³/ч | Габариты фильтра | LxB      | L <sub>1</sub> xB <sub>1</sub> | L <sub>2</sub> | B <sub>2</sub> | Д   | Н   |
|------------|--------------------------------------|------------------|----------|--------------------------------|----------------|----------------|-----|-----|
| MB-B 005   | 150                                  | 305x305x78       | 395x395  | 335x335                        | 230            | 360            | 200 | 290 |
| MB-B 002   | 450                                  | 530x530x78       | 620x620  | 560x560                        | 455            | 585            | 250 | 290 |
| MB-B 05    | 300                                  | 610x305x 78      | 700x395  | 640x335                        | 535            | 360            | 200 | 290 |
| MB-B 06    | 600                                  | 610x610x78       | 700x700  | 640x640                        | 535            | 665            | 250 | 290 |
| MB-B 105   | 150                                  | 305x305x150      | 395x395  | 335x335                        | 230            | 360            | 200 | 362 |
| MB-B 102   | 450                                  | 530x530x150      | 620x620  | 560x560                        | 455            | 585            | 250 | 362 |
| MB-B 15    | 300                                  | 610x305x150      | 700x395  | 640x335                        | 535            | 360            | 200 | 362 |
| MB-B 16    | 600                                  | 610x610x150      | 700x700  | 640x640                        | 665            | 535            | 250 | 362 |
| MB-B 305   | 500                                  | 305x305x300      | 395x395  | 335x335                        | 230            | 360            | 250 | 512 |
| MB-B 302   | 1500                                 | 530x530x300      | 620x620  | 560x560                        | 455            | 585            | 250 | 512 |
| MB-B 35    | 1000                                 | 610x305x300      | 700x395  | 640x335                        | 535            | 360            | 250 | 512 |
| MB-B 36    | 2000                                 | 610x610x300      | 700x700  | 640x640                        | 665            | 535            | 250 | 512 |
| MB-B 003   | 1200                                 | 1220x610x78      | 1310x700 | 1250x640                       | 1145           | 665            | 313 | 290 |
| MB-B 004   | 900                                  | 1130x530x78      | 1220x620 | 1160x560                       | 1055           | 585            | 313 | 290 |



**Рис. 4** Схема модуля воздухораспределительного типа МВ-ГЦ

1 - корпус; 2 - опорная поверхность; 3 - установочная рамка;  
 4 - решетка воздухораспределительная; 5 - фильтр ФяС; 6 - установочные винты;  
 7 - винты крепления решетки; 8 - штуцеры для замера давления; 9 - скоба.

### Габаритные и присоединительные размеры модулей типа МВ-ГЦ

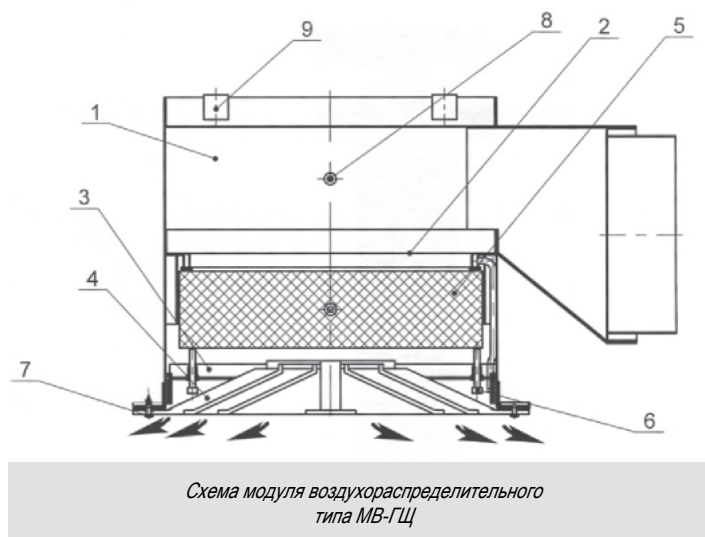
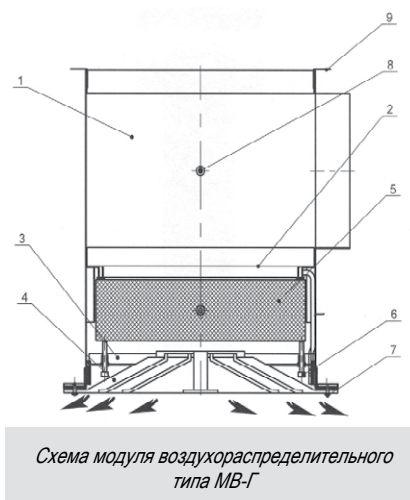
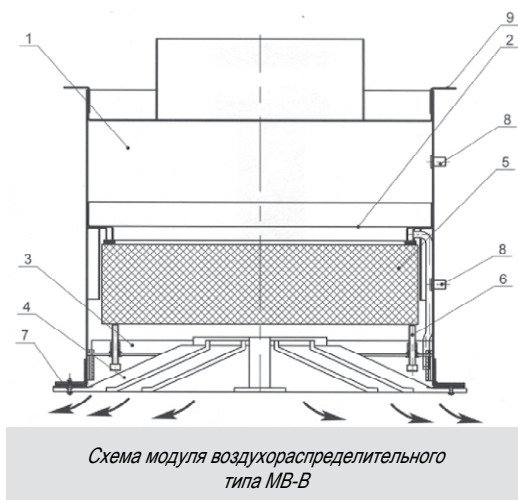
Таблица 3

| Типоразмер | Номинальная производительность, м <sup>3</sup> /ч | Габариты фильтра | LxВ      | L <sub>1</sub> xВ <sub>1</sub> | L <sub>2</sub> | В <sub>2</sub> | Д   | Н   | Н <sub>1</sub> | П   |
|------------|---|------------------|----------|--------------------------------|----------------|----------------|-----|-----|----------------|-----|
| МВ-ГЦ 005  | 150   | 305x305x78       | 395x395  | 335x335                        | 230            | 360            | 200 | 315 | 110            | 140 |
| МВ-ГЦ 002  | 450   | 530x530x78       | 620x620  | 560x560                        | 455            | 585            | 200 | 315 | 110            | 140 |
| МВ-ГЦ 05   | 300   | 610x305x78       | 700x395  | 640x335                        | 535            | 360            | 200 | 315 | 110            | 140 |
| МВ-ГЦ 06   | 600   | 610x610x78       | 700x700  | 640x640                        | 535            | 665            | 250 | 315 | 135            | 140 |
| МВ-ГЦ 105  | 150   | 305x305x150      | 395x395  | 335x335                        | 230            | 360            | 200 | 386 | 110            | 140 |
| МВ-ГЦ 102  | 450   | 530x530x150      | 620x620  | 560x560                        | 455            | 585            | 200 | 386 | 110            | 140 |
| МВ-ГЦ 15   | 300   | 610x305x150      | 700x395  | 640x335                        | 535            | 360            | 200 | 386 | 110            | 140 |
| МВ-ГЦ 16   | 600   | 610x610x150      | 700x700  | 640x640                        | 665            | 535            | 250 | 386 | 135            | 140 |
| МВ-ГЦ 305  | 500   | 305x305x300      | 395x395  | 335x335                        | 230            | 360            | 200 | 545 | 110            | 140 |
| МВ-ГЦ 302  | 1500  | 530x530x300      | 620x620  | 560x560                        | 455            | 585            | 313 | 545 | 165            | 140 |
| МВ-ГЦ 35   | 1000  | 610x305x300      | 700x395  | 640x335                        | 535            | 360            | 200 | 545 | 110            | 140 |
| МВ-ГЦ 36   | 2000  | 610x610x300      | 700x700  | 640x640                        | 665            | 535            | 250 | 545 | 110            | 140 |
| МВ-ГЦ 003  | 1200  | 1220x610x78      | 1310x700 | 1250x640                       | 1145           | 665            | 200 | 315 | 110            | 140 |
| МВ-ГЦ 004  | 900   | 1130x530x78      | 1220x620 | 1160x560                       | 1055           | 585            | 200 | 315 | 110            | 140 |

**Примечание:** в стандартную комплектацию модулей МВ фильтры ФяС не входят и должны заказываться отдельно с указанием типа и класса очистки.



**Рис. 5** Воздухораспределительная решетка для раздачи воздуха в четыре стороны.



**Рис. 6** Схема модуля MB с воздухораспределительной решеткой в четыре стороны  
 1 - корпус; 2 - опорная поверхность; 3 - планки прижимные; 4 - решетка воздухораспределительная с 4-х сторонней раздачей; 5 - фильтр ФяС; 6 - винты установочные; 7 - винты крепления решетки; 8 - штуцеры для замеры давления; 9 - скоба.

При заказе модулей типа MB с воздухораспределительной решеткой в четыре стороны в индекс модуля добавляется индекс "P1"(например, MB-GЦ 005-P1).