

Конденсатоотводчик биметаллический ADCA серии BSS20 1/2"

Описание

Конденсатоотводчик биметаллический ADCA серии BSS20 с функцией отвода воздуха из паровых систем преимущественно применяется в системах, где необходимо переохлаждение отводимого конденсата, спутниковых трубопроводах, паровых рубашках емкостей или в качестве воздухоотводчика в паровых системах. Полностью изготовлен из нержавеющей стали. Присоединение – внутренняя резьба.



Основные свойства

- Постоянный отвод конденсата
- Конденсат отводится переохлажденным
- Может использоваться как воздухоотводчик из паровых систем
- Не подвержен влиянию гидроударов и вибраций
- Встроенный фильтр

Технические данные

Типоразмеры	1/2"
Условное давление	Нержавеющая сталь – PN40
Рабочая среда	Насыщенный или перегретый пар
Температура рабочей среды	От -10 °C до 250 °C
Исполнения	BSS 20
Присоединение	Внутренняя резьба ISO 7/1 Rp (BS21)
	Фланцевое присоединение по EN1092-1 или ANSI (опция)
Установка	Установка на горизонтальном или вертикальном трубопроводе
Опции	Фланцевое присоединение по EN1092-1 или ANSI

Ограничения по применению

Резьбовой PN40	Температура, °C
Давление, бар	
34,4	100
30,8	150
28	200
26	250

РМО – максимально допустимое давление 20 бар

ТМО – максимально допустимая температура 250 °C

Пропускная способность, кг/ч

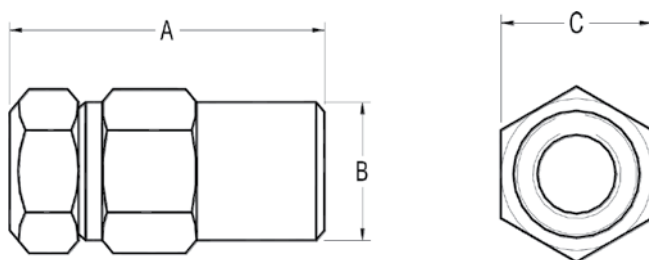
Тип	DN	Перепад давления, бар												
		0,6	1	2	3	4	5	6	7	8	10	13	15	20
BSS20	15 A	45	65	100	130	155	170	195	205	220	245	255	270	330
BSS20	15 B	150	230	350	440	490	540	630	650	680	730	820	980	1120

A = расход конденсата при температуре на 10 °С ниже температуры насыщения

B = расход при температуре 20 °С

Габаритные размеры, мм – резьбовой

DN	A	B	C	Масса, кг
1/2"	80	35	36	0,42



Спецификация материалов

№	Наименование	Материал
1	Корпус	AISI 304/1.4301
2	Крышка	AISI 304/1.4301
3	* Клапан	Нерж. сталь
4	* Уплотнение	AISI 304/1.4301
5	* Фильтр	AISI 304/1.4301

* Поставляемый ремнабор (под заказ)

