

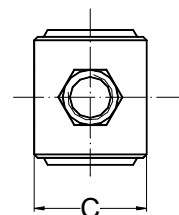
## СТЕКЛО СМОТРОВОЕ ДВУХСТОРОННЕЕ DW16SS (из нержавеющей стали)

### ОПИСАНИЕ

Для контроля за исправной работой конденсатоотводчиков с целью предотвращения попадания пролетного пара в линию возврата конденсата (повышенный расход топлива для парового котла). Устанавливается за конденсатоотводчиком. Присоединение внутренняя резьба или фланцы.



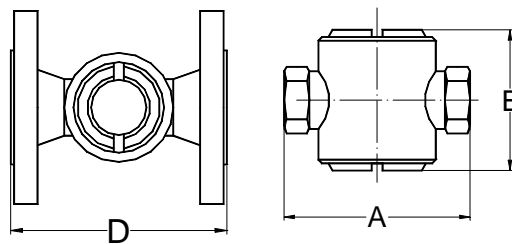
ОПЦИИ:	Различные стекла и материал корпуса по запросу.
ПРИМЕНЕНИЕ:	В конденсатных линиях за конденсатоотводчиками.
ИСПОЛНЕНИЯ:	DW16SS – двухстороннее боросиликатное стекло.
ТИПОРАЗМЕРЫ:	1/2" to DN1" – DN15 to DN25. 1 1/2" и 2" по запросу.
ПРИСОЕДИНЕНИЕ:	Внутренняя резьба ISO7/1Rp(BS21) NPT (ANSI B1.20.1). Фланцы по EN 1092-1 или ANSI (приварные фланцы). Специальные стандарты фланцев по запросу.
УСТАНОВКА:	Горизонтальная или вертикальная. См. инструкцию по монтажу и эксплуатации



Макс.рабочее давление 12 бар  
 Макс.рабочая температура 280 °C  
 Пример заказа: DW16SS DN 1/2" BSP

Размеры (мм)-Резьба					EN 1092-1 Фланц.	
DN	A	B	C	Масса, кг	D	Масса, кг
1/2"	103	80	65	1,3	130	2,4
3/4"	103	80	65	1,3	130	3,4
1"	100	90	65	1,9	130	4,5

Возможно производство со строительной длиной по параметрам заказчика.



### СПЕЦИФИКАЦИЯ МАТЕРИАЛОВ

№	ОПИСАНИЕ	МАТЕРИАЛЫ
1	Корпус	AISI316 / 1.4401
2	Крышка	Никелированная латунь
3	* Уплотнение	Нерж.ст./Графит
4	* Стекло	Боросиликат

\* Поставляемые комплектующие.

