

## СТЕКЛО СМОТРОВОЕ ДВУХСТОРОННЕЕ DW40S (DN15 – DN25)

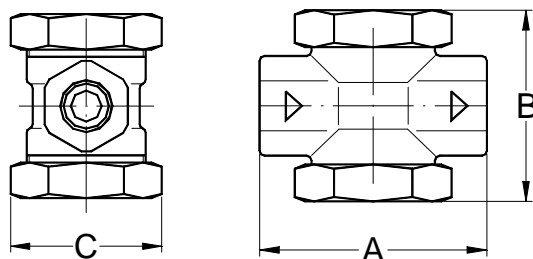
### ОПИСАНИЕ

Для контроля за исправной работой конденсатоотводчиков с целью предотвращения попадания пролетного пара в линию возврата конденсата (повышенный расход топлива для парового котла). Устанавливается за конденсатоотводчиком. Присоединение внутренняя резьба или фланцы.

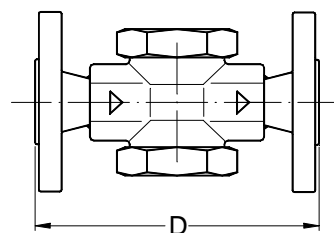


**ПРИМЕНЕНИЕ:** В конденсатных линиях за конденсатоотводчиками.  
**ИСПОЛНЕНИЕ:** DW 40 S  
**ТИПОРАЗМЕРЫ:** DN1/2" – DN1"; DN15 – DN25  
**ПРИСОЕДИНЕНИЕ:** Внутренняя резьба ISO 7/1Rp(BS21). NPT (ANSI B1.20.1)  
 Фланцы по EN 1092–1 or ANSI  
**УСТАНОВКА:** Горизонтально или вертикально.  
 См. инструкцию по монтажу и эксплуатации.

Макс. рабочее давление 40 бар  
 Макс. рабочая температура 280 °C  
 Пример заказа: DW40 DN1/2" BSP.



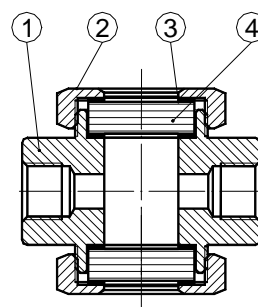
DN	РАЗМЕРЫ (мм)-Резьба			EN 1092–1 Фланцы	
	A	B	C	Масса. кг	Масса. кг
15	90	80	60	1,25	2,8
20	90	80	60	1,25	3,4
25	100	87	65	2,1	4,7



### СПЕЦИФИКАЦИЯ МАТЕРИАЛОВ

№	ОПИСАНИЕ	МАТЕРИАЛЫ
1	Корпус	P250GH / 1.0460
2	Крышка	P250GH / 1.0460
3	* Уплотнение	Нерж.сталь / Графит
4	* Стекло	Боросиликат

\*Поставляемые комплектующие.



ДОПОЛНИТЕЛЬНОЕ ОБОРУДОВАНИЕ