

Конденсатоотводчики поплавковые ADCA серии FLT DN50HC PN16–40

Описание

Конденсатоотводчики ADCA серии FLT имеют поплавковый механизм отвода конденсата и встроенный биметаллический клапан для выпуска воздуха и других неконденсируемых газов, предназначены для установки на теплообменном оборудовании, а также для дренажа конденсата. Типовым применением для данного вида конденсатоотводчиков является установка на теплообменном оборудовании, сушильных цилиндрах, паровых рубашках и прочем оборудовании. Присоединение – внутренняя резьба или фланцы, монтажное положение – в горизонтальном или вертикальном положении.



Основные свойства

- Постоянный отвод конденсата
- Конденсат отводится при температуре насыщения
- Не подвержен влиянию резких изменений нагрузок и перепада давления
- Высокая пропускная способность
- Данный тип конденсатоотводчика не подвержен замерзанию, при установке на улице требуется теплоизоляция

Технические данные

Типоразмеры	2"; DN50
Рабочая среда	Насыщенный или перегретый пар
Исполнения	FLT17HC – чугун с шаровидным графитом
	FLT32HC – углеродистая сталь
Присоединение	Внутренняя резьба ISO7/1 Rp (BS21)
	Фланцевое EN 1092–2 PN16–40, ANSI
Установка	По умолчанию на горизонтальном трубопроводе, направление потока справа налево при виде на корпус – R–L
Опции	SLR (Steam Lock Release) – клапан для выпуска паровых пробок
	Установка на горизонтальном трубопроводе, направление потока слева направо (L–R)
	Установка на вертикальном трубопроводе, направление потока сверху вниз (V)

Ограничения по применению FLT17HC

Фланцевый PN16	Фланцевый ANSI 150	Температура, °C
Давление, бар	Давление, бар	
16	15,4	100
15,5	14,6	150
14,7	13,8	200
13,9	12,1	250

Ограничения по применению FLT32HC

Фланцевый PN40	Фланцевый ANSI 150	Температура, °C
Давление, бар	Давление, бар	
37,1	15,4	100
33,3	13,8	200
30,4	12,1	250
27,6	10,2	300

Максимальные значения давлений и температур

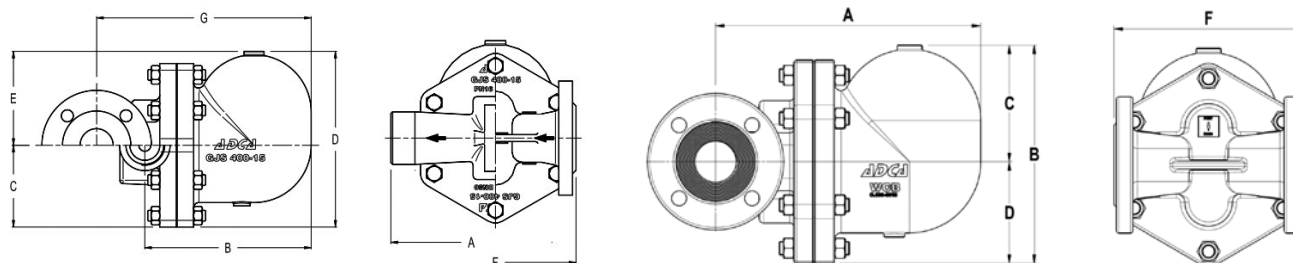
Параметр	FLT17HC	FLT32HC
Максимальное рабочее давление, бар	14	32
Максимальная рабочая температура, °C	198	250

Пропускная способность, кг/ч

Тип	DN	Перепад давления, бар										
		0,5	1	1,5	2	4,5	7	10	12	14	16	21
FLT17HC-4,5	50	7550	11000	14000	15500	22500						
FLT17HC-10	50	3900	5000	6100	7100	10000	13750	16000				
FLT17HC-14	50	1900	2700	3100	3600	5000	6900	8100	9000	9800		
FLT32HC-4,5	50	7550	11000	14000	15500	22500						
FLT32HC-10	50	3900	5000	6100	7100	10000	13750	16000				
FLT32HC-14	50	1900	2700	3100	3600	5000	6900	8100	9000	9800		
FLT32HC-21	50	1900	2700	3100	3600	5000	6900	8100	9000	9800	10050	11150

Весогабаритные характеристики

Тип	DN	Резьбовой						EN PN16/40			ANSI 150		
		A	B	C	D	E	Масса, кг	F	G	Масса, кг	F	G	Масса, кг
FLT17HC	50	300	250	126	266	140	21,6	230	325	27,8	230	325	27,6
Тип	DN	EN PN16/40; ANSI 300						ANSI 150					
		A	B	C	D	E	Масса, кг	A	B	C	D	E	Масса, кг
FLT32HC	50	321	264	141	123	230	37,5	321	264	141	123	230	35,7



Спецификация материалов

№	Наименование	Материал	
		FLT17HC	FLT32HC
1	Корпус	GJS-400-15	GP240GH
2	Крышка	GJS-400-15	GP240GH
3	*Прокладка	Нерж. сталь/графит	Нерж. сталь/графит
4	*Седло	CF8	CF8
5	*Клапан	AISI 420	AISI 420
6	*Рычаг	AISI 304	AISI 304
7	*Поплавок	AISI 304	AISI 304
8	*Термостатический клапан	Нерж. сталь (биметалл)	Нерж. сталь (биметалл)
9	Болт	Сталь 8.8	Сталь 8.8

* Поставляемый ремнабор (под заказ)

