

## КОНДЕНСАТООТВОДЧИК ТЕРМОСТАТИЧЕСКИЙ СБАЛАНСИРОВАННЫЙ ПО ДАВЛЕНИЮ ДЛЯ СТЕРИЛЬНОГО ПАРА TSS 7

### ОПИСАНИЕ

Конденсатоотводчик TSS 7 изготовлен полностью из нержавеющей стали и может использоваться в качестве воздухоотводчика в паровых системах. Данная модель специально разработана для дренажа магистралей или отвода конденсата от теплообменного оборудования для тех систем в которых используется чистый (стерильный) пар.

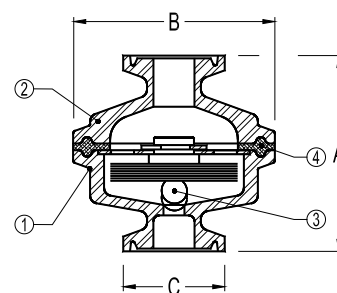
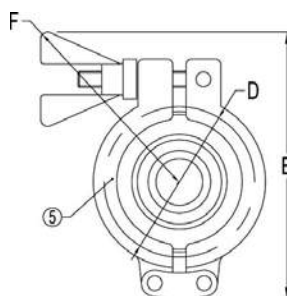


### ОСНОВНЫЕ СВОЙСТВА

Непрерывный отвод конденсата.  
Различные стандарты присоединений.  
Отвод воздуха.  
Простая и компактная конструкция.

### ОБРАБОТКА ПОВЕРХНОСТЕЙ

Внутренние поверхности: < 0,5 микрон Ra  
Внешние поверхности: 0,8 микрон Ra



- ОПЦИИ:** Сварной корпус и специальные конструкции по запросу.  
**ПРИМЕНЕНИЕ:** Насыщенный пар.  
**ИСПОЛНЕНИЯ:** TSS 7  
**ТИПОРАЗМЕРЫ:** 1/2", 3/4" или 1".  
**ПРИСОЕДИНЕНИЕ:** Быстросъемные  
 Под сварку встык (DIN11850, ISO1127, др. по запросу).  
**УСТАНОВКА:** Вертикальная установка.

РМА	Макс. допустимое давление	10 бар
ТМА	Макс. допустимая температура	177 °С
РМО	Макс. рабочее давление	6 бар
ТМО	Макс. рабочая температура	165 °С

### ГАБАРИТНЫЕ РАЗМЕРЫ (мм)

DN	A	B	C	D	E	F	Масса кг
1/2"	49	50,5	25,4	50	93	77	0,6
3/4"	49	50,5	25,4(34)	50	93	77	0,6
1"	53	50,5	50,5	50	93	77	0,7

Размеры по ASME BPE  
( ) ISO 1127, др. по запросу.

### МАТЕРИАЛЫ

№.	НАИМЕНОВАНИЕ	МАТЕРИАЛ
1	Корпус	AISI316L / 1.4404
2	Крышка	AISI316L / 1.4404
3	* Термостат	AISI316L / 1.4404
4	* Прокладка	PTFE/TFM® **
5	Хомут	Нержавеющая сталь

\* Поставляемые комплекующие;  
\*\* разрешение FDA

### ПРОПУСКНАЯ СПОСОБНОСТЬ В кг/ч

ТИП	DN	ПЕРЕПАД ДАВЛЕНИЯ (бар)								
		0,2	0,3	0,5	1	1,5	2	3	4	6
TSS7	1/2"-1"	60	80	90	160	210	280	490	550	760

Расходы приведены для температуры конденсата на 5 °С ниже температуры насыщения.

**avrorarm.ru**  
**+7 (495) 956-62-18**