

Техническое описание погружных миксеров Sargari, предназначенных для перемешивания промышленных и бытовых стоков

Серии CMD-CMR-CMB

Компания Sargari выпускает широкий ряд погружных миксеров, разработанных с использованием последних технологических решений по применению высоко надежных материалов. Благодаря большому номенклатурному ряду погружных миксеров можно подобрать соответствующую модель для резервуара любой системы, формы и размера.

Особенности конструкции погружных миксеров Sargari:

- Электродвигатели с низкой скоростью вращения (6 и 4-х полюсные электродвигатели)
- Высокоэффективный планетарный редуктор с низкой частотой вращения
- Миксеры с двумя или тремя лопастями самоочищающейся формы, для предотвращения отложений твердых частиц, ухудшающих гидравлические характеристики агрегата

Горизонтальные миксеры с планетарным редуктором CMR

9 моделей с 4-х полюсными электродвигателями и рабочим колесом с двумя лопастями самоочищающегося профиля. Идеальное решение для применения в нитрификации/денитрификации, перемешивания шлама, перемешивания промышленных стоков и т. д.

Низкая скорость вращения рабочего колеса обеспечивает равномерное перемешивание частиц органического шлама.

Система обеспечена гальванической изоляцией, эффективно защищающей от коррозии. Основной материал конструкции корпуса миксеров — чугун. Пропеллер сделан из нержавеющей стали AISI 316. Подъемное устройство и все погружные элементы устройства сделаны из нержавеющей стали.

Горизонтальные миксеры с приводом от электродвигателя CMD

Идеальное решение для применения в емкостях для нитрификации/денитрификации, перемешивания шлама, перемешивания промышленных стоков и т. д.

Низкая скорость вращения рабочего колеса обеспечивает равномерное перемешивание частиц органического шлама.

Система обеспечена гальванической изоляцией, эффективно защищающей от коррозии. Основной материал конструкции корпуса миксеров — чугун. Рабочее колесо сделано из нержавеющей стали AISI 316. Подъемное устройство и все погружные элементы устройства сделаны из нержавеющей стали.

Ускорители потока CMB

Для применения в больших емкостях для нитрификации/денитрификации, перемешивания шлама, перемешивания промышленных стоков и т. д.

Рабочее колесо с двумя или тремя самоочищающимися лопастями, сделанными из композитных материалов, с высоким гидравлическим КПД.

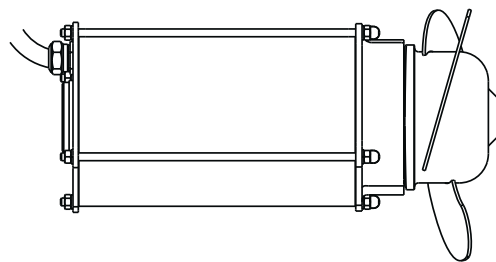
Система обеспечена гальванической изоляцией, эффективно защищающей от коррозии. Основной материал конструкции корпуса миксеров — чугун. Пропеллер сделан из нержавеющей стали AISI 316. Подъемное устройство и все погружные элементы устройства сделаны из нержавеющей стали.



Горизонтальные миксеры с приводом от электродвигателя серии CMD...W

Применение

- емкости для нитрификации/денитрификации;
- емкости перемешивания шлама;
- емкости перемешивания промышленных стоков;
- емкости перемешивания ила;
- емкости дезинфекции.



Электродвигатель

- Корпус выполнен из AISI 316.
- Вал двигателя выполнен из AISI 420.
- Максимальная допустимая температура двигателя 150°C.
- Температура перекачиваемой жидкости 40°C.
- Кабель питания повышенной надежности благодаря использованию влагоустойчивой изоляции и термоусадочной муфты в области кабельного ввода.
- Степень защиты электродвигателя IP68. Максимальное допустимое давление 2 бара.
- Тройная термическая защита обмоток электродвигателя.
- Датчик температуры.

Рабочее колесо

- Рабочее колесо сделано из нержавеющей стали AISI 316.
- Высокий гидравлический КПД.
- Прямой привод от вала электродвигателя.

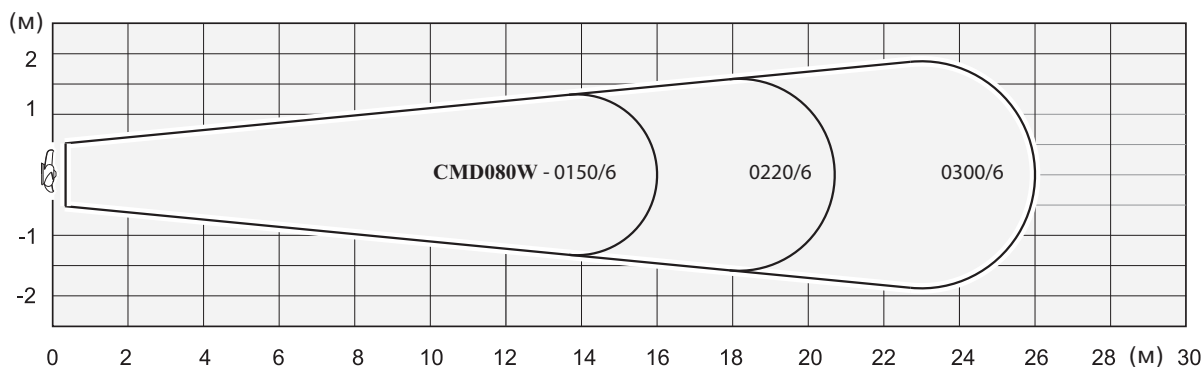
Защита от коррозии

- Все подвергающиеся воздействию среды детали сделаны из стали AISI 304 (AISI 316 по запросу).
- Гальваническая изоляция всех деталей.

Установка и подъемное устройство

- Все подвергающиеся воздействию среды детали сделаны из стали AISI 316.
- Держатель электродвигателя из нержавеющей стали, укомплектован пластиковым приспособлением от заклинивания.
- Подъемное устройство укомплектовано съемной кран-балкой.

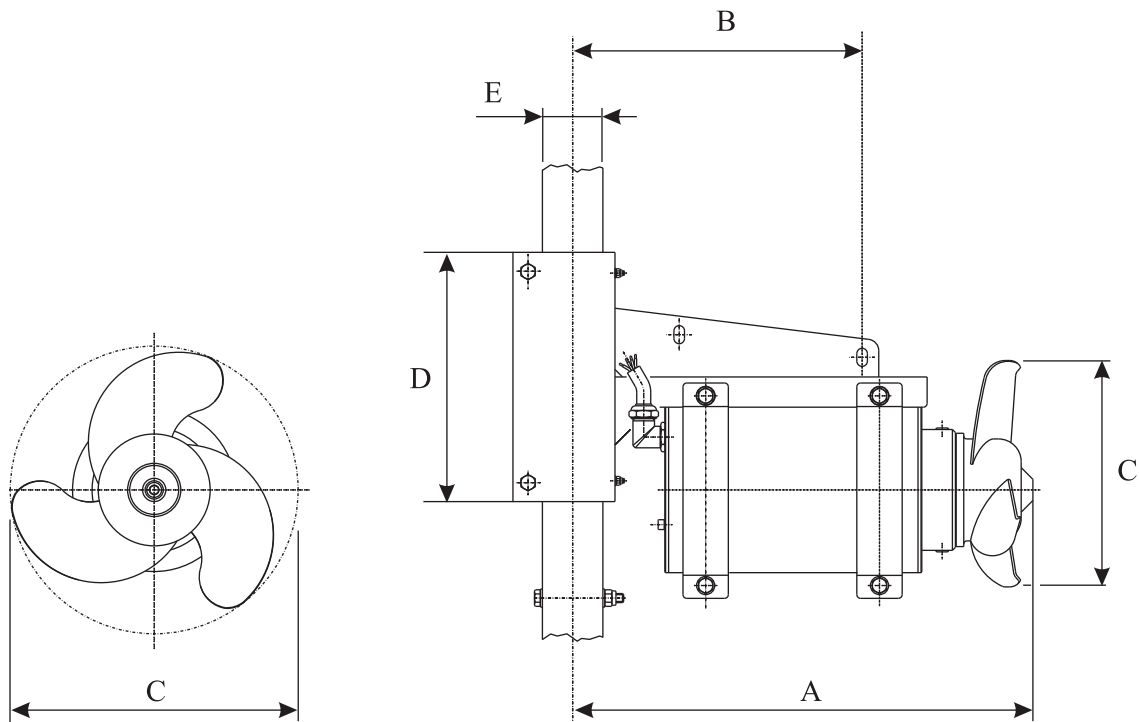
Диаграмма создаваемого потока для миксеров CMD080W



Длина и расширение струи потока чистой воды при скорости 0,3 м/с



Габаритные размеры для миксеров CMD080W



| Артикул | Тип | (кВт) | A | B | C | D | E | Масса (кг) |
|-------------|----------------------|-------|------|-----|-----|-----|---------|---------------|
| | | | (мм) | | | | | |
| NR01B391120 | CMD 080 W+0150 63 N1 | 1,5 | 586 | 383 | 297 | 330 | 80 x 80 | 65 |
| NR01B391121 | CMD 080 W+0220 63 N1 | 2,2 | 586 | 383 | 347 | 330 | 80 x 80 | 65,5 |
| NR01B391122 | CMD 080 W+0300 63 N1 | 3 | 586 | 383 | 385 | 330 | 80 x 80 | 67,5 |

Технические характеристики

| Тип | Мощность электродвигателя | Номинальный ток | Частота вращения электродвигателя/ рабочего колеса | Количество лопастей | Производительность |
|----------------------|------------------------------|--------------------|--|------------------------|---------------------|
| | (кВт) | (А) | (об/мин) | | (м ³ /ч) |
| CMD 080 W+0150 63 N1 | 1,5 | 4,2 | 925 | 3 | 643 |
| CMD 080 W+0220 63 N1 | 2,2 | 5,9 | 940 | 3 | 876 |
| CMD 080 W+0300 63 N1 | 3 | 8 | 935 | 3 | 1061 |

