

Шкафы управления «Грантор» во взрывозащищенном исполнении



Маркировка

1 Ex d IIB T4

Область применения

1 частое 10–1000 часов в год. Используется при возникновении взрывоопасных или воспламеняющихся концентраций опасных газов или смесей (газов, взвесей) лишь время от времени (например, при аварийных ситуациях)

Тип взрывозащиты

Ex взрывозащищенное оборудование

Классификация видов защиты

d взрывонепроницаемая оболочка

[ia] опасная ситуация не может возникнуть при нормальной эксплуатации при помехах на линии при любой комбинации двух возможных неисправностей

Область применения

IIB наземное применение вариант В (тип размера)

Температура воспламенения

T4 +135...+200 °C

T5 +100...+135 °C

T6 +85...+100 °C

Применение в газовой, нефтяной, горнорудной и химической промышленности часто налагает особые требования относительно безопасности эксплуатации электрооборудования. Таким особым требованием является взрывозащищенное исполнение используемого оборудования. Компания АДЛ имеет сертификат соответствия на шкафы управления «Грантор» во взрывозащищенном исполнении. По запросу возможно изготовление шкафа во взрывозащищенном исполнении из любой линейки стандартных шкафов управления и автоматизации «Грантор».

Варианты исполнения

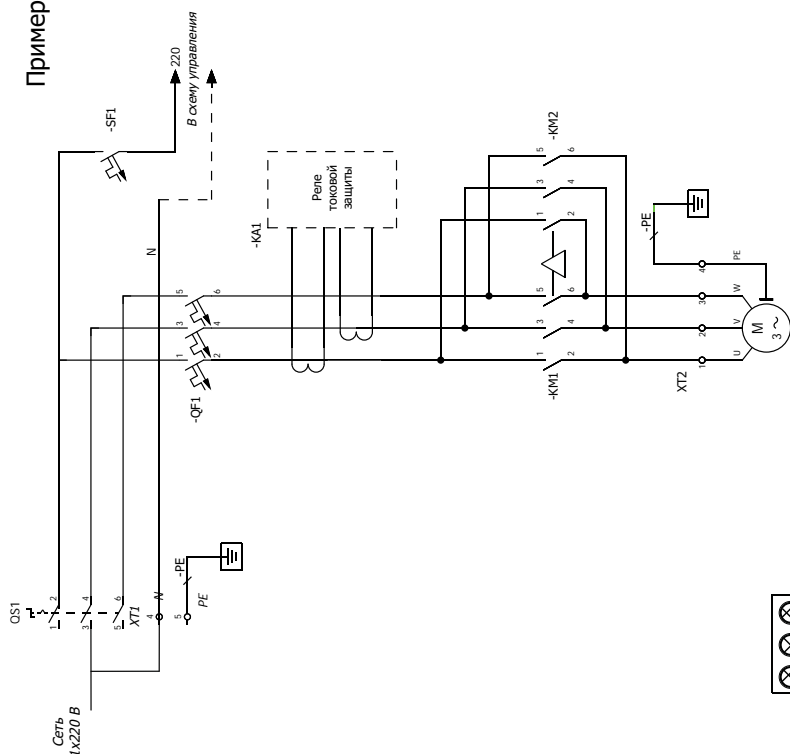
- 1Exd[ia]IIBT5, 1ExdIICT4, 1ExdIIBT5, 1ExdIIBT6.
- Мощность до 315 кВт.
- Климатическое исполнение: УХЛ1, УХЛ2, ОМ1 и др.
- Пылевлагозащитенность IP65 (до IP66 по запросу).

Морской сертификат ОМ1

ОМ1 — сертификат для изделия, предназначенного для эксплуатации в макроклиматических районах с умеренно-холодным, так и тропическим морским климатом, в том числе для судов с неограниченного района плавания. Значение при эксплуатации верхней температуры воздуха равно +45°C, нижней –40°C. К макроклиматическому району с умеренно-холодным морским климатом относятся моря, океаны и прибрежная территория в пределах непосредственного воздействия морской воды, расположенные между 30° северной широты и 30° южной широты. К макроклиматическому району с тропическим с тропическим морским климатом относятся моря. Океаны и прибрежная территория в пределах непосредственного воздействия морской воды расположенные между 30° северной широты и 30° южной широты. Шкафы управления «Грантор» в морском исполнении производятся по запросу.



Пример подключения реверсивного электродвигателя 1x220 В



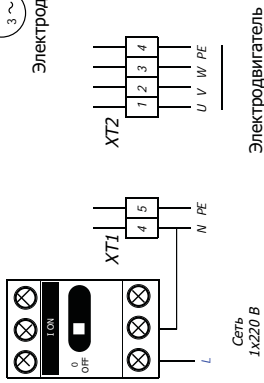
Подключение I Регулирующая арматура ("Открыть", "Стоп", "Заккрыть")

Клемник ХТЗ	Задвижка
Клеммы 1,2	Стоп
Клеммы 3,4	Открыть
	Открыть
	Заккрыть

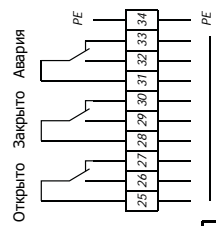


Подключение II Запорная арматура ("Открыть", "Заккрыть")

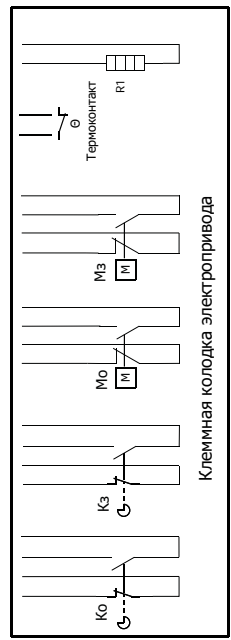
Клемник ХТЗ	Задвижка
Клеммы 1,2	Открыть
Перемычка	Открыть
Перемычка	Заккрыть



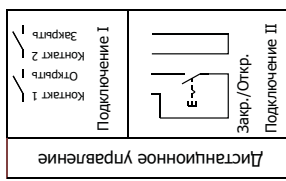
Электродвигатель



Открыто Авария



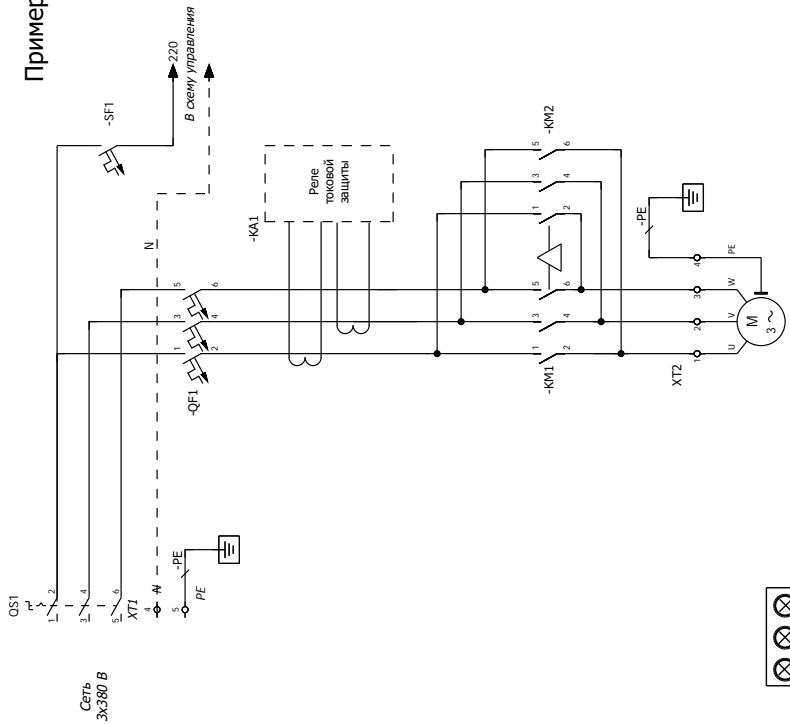
Дистпетчеризация



Дистпанционное управление

- Кз - концевой выключатель, положение закрыто
- Ко - концевой выключатель, положение открыто
- Мз - моментный выключатель, срабатывает при закрытии
- Мо - моментный выключатель, срабатывает при открытии
- R1 - нагревательный элемент

Пример подключения реверсивного электродвигателя 3х380 В

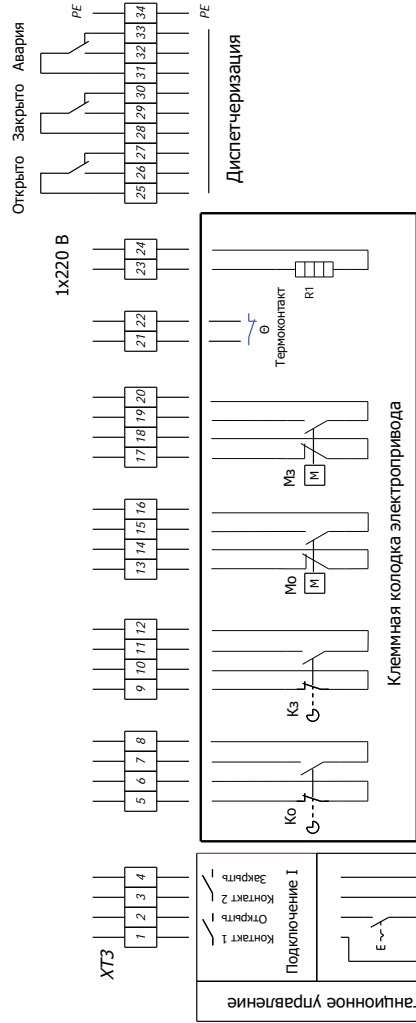
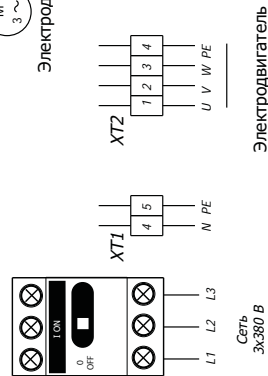


Подключение I Регулирующая арматура ("Открыть", "Стоп", "Закрывать")

Клеммник ХТЗ	Клеммы 1,2	Клеммы 3,4	Задвижка
	↔	↔	Стоп
	↔	↔	Открыть
	↔	↔	Открыть
	↔	↔	Закрывать

Подключение II Запорная арматура ("Открыть", "Закрывать")

Клеммник ХТЗ	Клеммы 1,2	Клеммы 3,4	Задвижка
	↔	↔	Открыть
	↔	↔	Закрывать



- K3 - концевой выключатель, положение закрыто
- K4 - концевой выключатель, положение открыто
- M3 - моментный выключатель, срабатывает при закрытии
- M4 - моментный выключатель, срабатывает при открытии
- R1 - нагревательный элемент



