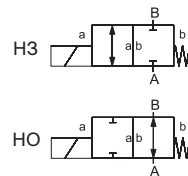



КЛАПАНЫ ДЛЯ ВЫСОКОГО ДАВЛЕНИЯ



**серия
2/2
ECD-H**

| | |
|---|---|
| 2/2 ходовой клапан | |
| прямого действия | |
| конструкция | сбалансированный по давлению, с возвратной пружиной |
| проходное сечение | DN 10 мм |
| диапазон давлений | PN 0-200 бар |
| присоединения | резьба |
| функция | нормально закрытый нормально открытый |
|  <p>Техническая конструкция клапана зависит от рабочей среды и области применения. Это может привести к отклонению от общей спецификации относительно конструкции, уплотнений и технических характеристик.</p> | |



| СТАНДАРТНЫЕ ХАРАКТЕРИСТИКИ | | ОПЦИИ |
|----------------------------|---------------------------------|------------------------------------|
| материалы корпуса | латунь | нержавеющая сталь |
| седло клапан | синтетическая резина по металлу | |
| материалы уплотнения | NBR | PTFE, FPM, CR, EPDM |
| вакуум | скорость утечки | $< 10^{-6}$ мбар·л·с ⁻¹ |
| давление-вакуум | P1 ↔ P2 | |
| противодавление | P2 > P1 | |
| среды | газы, жидкости | |
| направление потока | A → B | A ↔ B (по запросу) |

| ЭЛЕКТРИЧЕСКИЕ ХАРАКТЕРИСТИКИ | | ОПЦИИ |
|--|--|--|
| привод | магнит постоянного тока | при температуре выше 100 °C с отдельным выпрямителем |
| | магнит переменного тока со встроенным выпрямителем | |
| номинальное напряжение | 24 В пост. тока / 230 В 40-60 Гц переменного тока | другие напряжения по запросу |
| электрическое присоединение | разъем с плоскими клеммами DIN EN 175301-803, форма A, 4x90°/диаметр кабеля 6-8 мм | клеммная коробка M16x1,5 |
| дополнительно | светодиодный разъем с варистором | |
| класс изоляции | H 180 °C | |
| защита оболочки | IP65 | |
| постоянный режим работы, продолжительность включения | 100 % | |

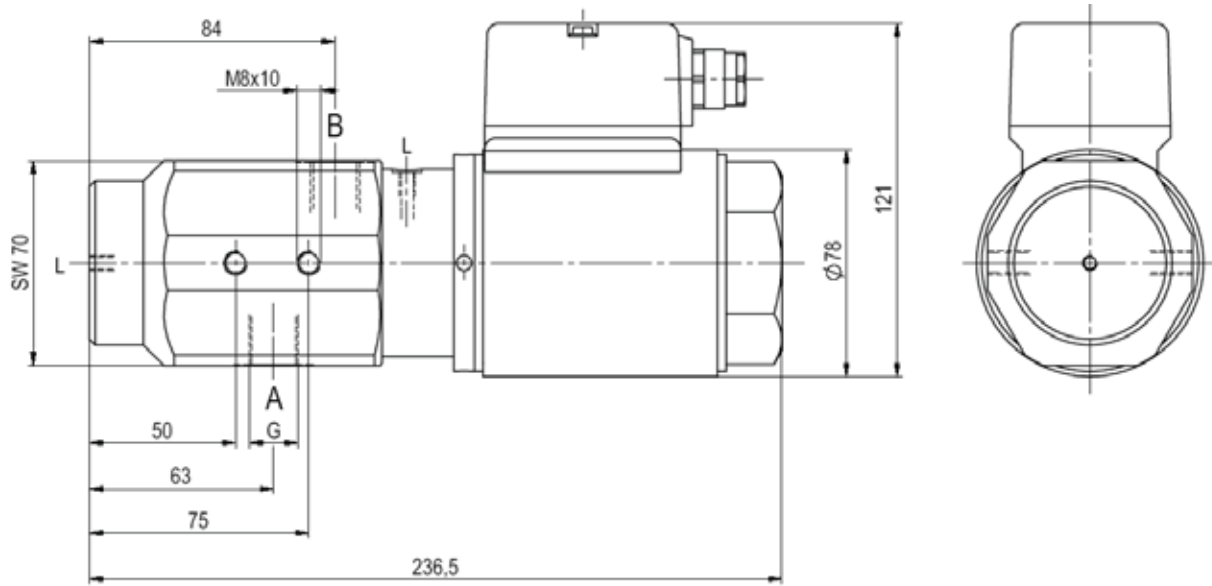
| ОПЦИИ И АКСЕССУАРЫ |
|---|
| разрешительная документация, температура раб. среды до 160 °C, индуктивные концевые выключатели, специальные напряжения |

| ОСНОВНЫЕ ПАРАМЕТРЫ | | | | | | | | | | | |
|--------------------|----------|--------------------|--------|-----------------------|------------------------------------|---------------------|--------------------|---------------------------------|------------------------|----------------------|-----------|
| тип | DN мм | присоединения | | давление PN бар | проп. способ. Kv, A → B м³/ч | температура | | время срабатывания о/з мс | частота сраб. 1/мин | ток потребления, (A) | |
| | | резьба | фланец | | | рабочая среда °C | окруж. среда °C | | | N | |
| | | | | | | | | | | 24 В (=) | 230 В (-) |
| ECD-H 10 | 10 | G ^{3/8} " | - | 0-200/150 (НО) | 1,5 | -20...100 | -20...60 | 250/110 | 100 | 2,64 | 0,30 |

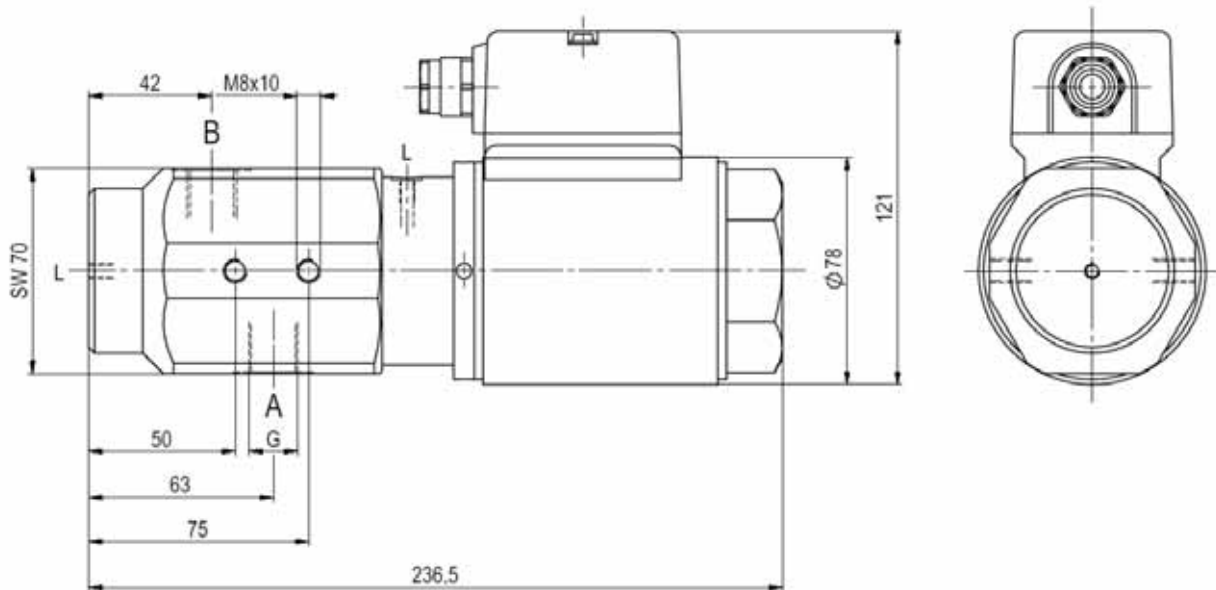


ГАБАРИТНЫЕ РАЗМЕРЫ

Нормально закрытые



Нормально открытые

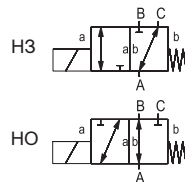


Масса: 6,0 кг



avrorarm.ru
+7 (495) 956-62-18

КЛАПАНЫ ДЛЯ ВЫСОКОГО ДАВЛЕНИЯ



серия
3/2
ECD-H DR



| | |
|---|--|
| 3/2 ходовой клапан | |
| прямого действия | |
| конструкция | сбалансированный по давлению, с возвратной пружиной и межканальным переключением |
| проходное сечение | DN 10 мм |
| диапазон давлений | PN 0-150 бар |
| присоединения | резьба |
| функция | нормально закрытый нормально открытый |
| <p>Техническая конструкция клапана зависит от рабочей среды и области применения. Это может привести к отклонению от общей спецификации относительно конструкции, уплотнений и технических характеристик.</p> | |

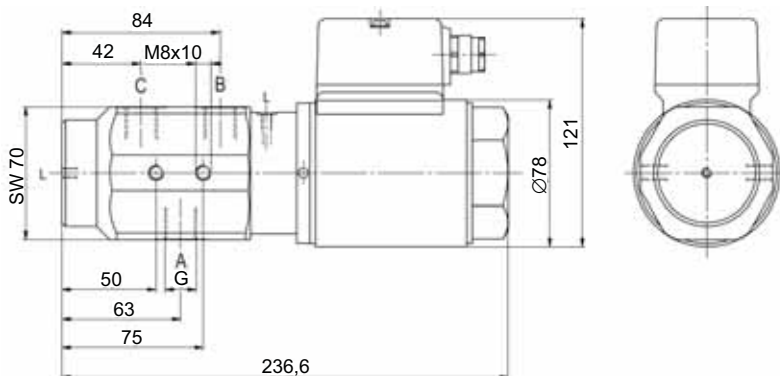
| СТАНДАРТНЫЕ ХАРАКТЕРИСТИКИ | | ОПЦИИ |
|----------------------------|---------------------------------|------------------------------------|
| материалы корпуса | латунь | нержавеющая сталь |
| седло клапан | синтетическая резина по металлу | |
| материалы уплотнения | NBR | PTFE, FPM, CR, EPDM |
| вакуум | скорость утечки | $< 10^{-6}$ мбар·л·с ⁻¹ |
| давление-вакуум | P1 ↔ P2 | |
| противодавление | P2 > P1 | |
| среды | газы, жидкости | |

| ЭЛЕКТРИЧЕСКИЕ ХАРАКТЕРИСТИКИ | | ОПЦИИ |
|--|---|--|
| привод | магнит постоянного тока | при температуре выше 100 °C с отдельным выпрямителем |
| | магнит переменного тока со встроенным выпрямителем | |
| номинальное напряжение | 24 В пост. тока / 230 В 40-60 Гц переменного тока | другие напряжения по запросу |
| электрическое присоединение | разъем с плоскими клеммами DIN EN 175301-803, форма А, 4x90°/диаметр провода 6-8 мм | клеммная коробка M16x1,5 |
| класс изоляции | H 180 °C | |
| защита оболочки | IP65 | |
| постоянный режим работы, продолжительность включения | 100 % | |

| ОПЦИИ И АКСЕССУАРЫ |
|--|
| специальные напряжения, индуктивные концевые выключатели, температура рабочей среды до 160 °C по запросу |

| ОСНОВНЫЕ ПАРАМЕТРЫ | | | | | | | | | | | |
|--------------------|----------|---------------|--------|--------------------|---------------------------------|---------------------|-------------------|------------------------------|------------------------|----------------------|-----------|
| тип | DN мм | присоединения | | давление PN бар | проп. способ. Kv, A → B м³/ч | температура | | время срабатывания о/з мс | частота сраб. 1/мин | ток потребления, (A) | |
| | | резьба | фланец | | | рабочая среда °C | оказ. среда °C | | | N | |
| | | | | | | | | | | 24 В (=) | 230 В (~) |
| ECD-H 10 DR | 10 | G3/8" | - | 0-150 | 1,5 | -20...100 | -20...60 | 250/110 | 100 | 2,64 | 0,30 |

ГАБАРИТНЫЕ РАЗМЕРЫ



Масса: 6,0 кг



avrora-arm.ru
+7 (495) 956-62-18