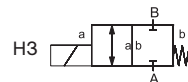


КЛАПАНЫ ДЛЯ ВЫСОКОГО ДАВЛЕНИЯ



серия
2/2
КВ

2/2 ходовой клапан	
прямого действия	
конструкция	сбалансированный по давлению, с возвратной пружиной
проходное сечение	DN 2- 14 мм
диапазон давлений	PN 0-400 бар
присоединения	резьба
функция	нормально закрытый (1 катушка - моностабильный), нормально закрытый (2 катушки - бистабильный)
	Техническая конструкция клапана зависит от рабочей среды и области применения. Это может привести к отклонению от общей спецификации относительно конструкции, уплотнений и технических характеристик.



СТАНДАРТНЫЕ ХАРАКТЕРИСТИКИ		ОПЦИИ
материалы корпуса	никелированная сталь 1.4104	нержавеющая сталь
седло клапан	синтетическая резина по металлу	никелированная сталь
материалы уплотнения	NBR, PTFE	FPM
вакуум	скорость утечки	$< 10^{-6}$ мбар·л·с ⁻¹
давление-вакуум	P1 ↔ P2	по запросу
противодавление	P2 > P1	по запросу
среды	газообразные, жидкости	
направление потока	A → B	A ↔ B по запросу

ЭЛЕКТРИЧЕСКИЕ ХАРАКТЕРИСТИКИ		ОПЦИИ		
привод	магнит постоянного тока			
	магнит переменного тока со встроенным выпрямителем	при температуре выше 100 °С с отдельным выпрямителем		
номинальное напряжение	24 В пост. тока /230 В 40-60 Гц перем. тока	другие напряжения по запросу		
электрическое присоединение	разъем с плоскими клеммами DIN EN 175301-803, форма А, 4x90°/диаметр провода 6-8 мм	клеммная коробка M16x1,5		
дополнительно	светодиодный разъем с варистором	разъем M12x1 согласно DESINA, VDMA		
класс изоляции	H 180 °С			
номинальный ток, А	КВ 15		КВ 20	
	работа на одной катушке	работа на двух катушках		
		пуск	режим удержания	
24 В пост. ток	2,30	5,90	1,58	2,64
230 В /40-60 Гц	0,24	0,76	0,16	0,30
защита оболочки	IP65			
постоянный режим работы, продолжительность включения	100 %			

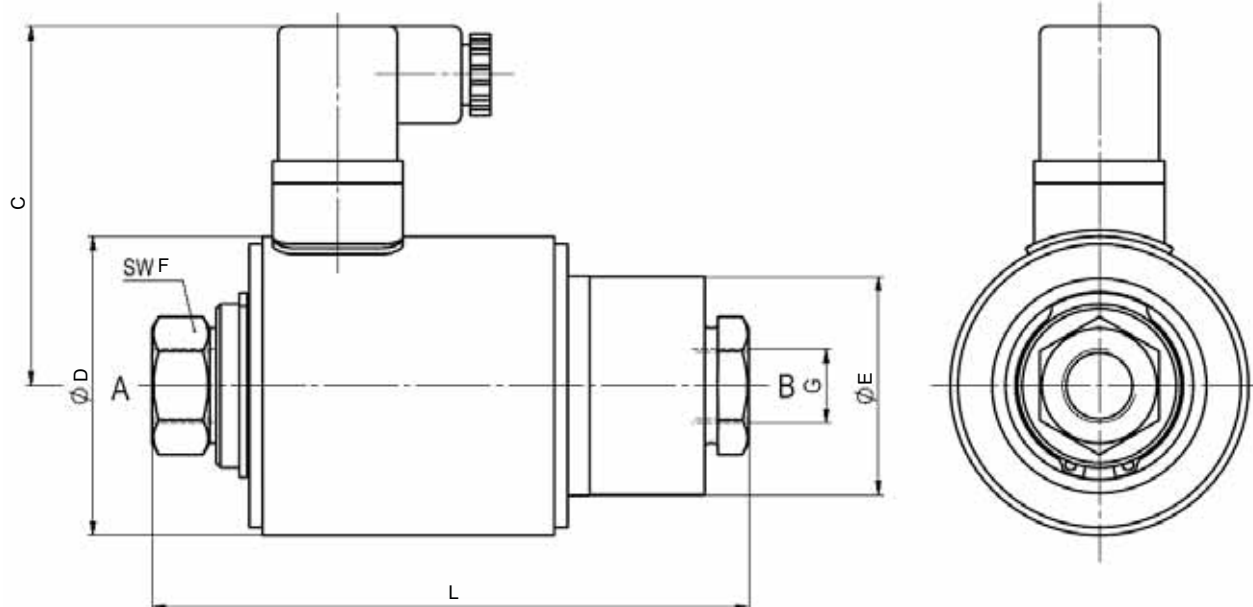
ОПЦИИ И АКСЕССУАРЫ
специальные резьбы, разрешительная документация, специальные напряжения, температура раб. среды <-40 °С/-196 °С и > 100 °С по запросу

ОСНОВНЫЕ ПАРАМЕТРЫ										
тип	DN	присоединения		давление PN		проп. способ. Кв, А → В	температура		время срабатывания о/з	частота сраб.
				работа на одной катушке	работа на двух катушках		рабочая среда	окруж. среда		
		бар	бар							
КВ 15	2	G ³ / ₈ "	-	0-300	0-400	0,1	-40...100	-40...80	60/170	260
КВ 15	3	G ³ / ₈ "	-	0-250	0-300	0,2	-40...100	-40...80	60/170	260
КВ 15	4	G ³ / ₈ "	-	0-120	0-150	0,7	-40...100	-40...80	60/170	260
КВ 15	5	G ³ / ₈ "	-	0-80	0-100	0,8	-40...100	-40...80	60/170	260
КВ 15	6	G ³ / ₈ "	-	0-50	0-70	1,0	-40...100	-40...80	60/170	260
КВ 15	8	G ³ / ₈ "	-	0-30	0-40	1,4	-40...100	-40...80	60/170	260
КВ 20	8	G ¹ / ₂ "	-	0-50	-	1,8	-40...100	-40...80	120/270	150
КВ 20	10	G ¹ / ₂ "	-	0-35	-	2,5	-40...100	-40...80	120/270	150
КВ 20	12	G ¹ / ₂ "	-	0-25	-	2,9	-40...100	-40...80	120/270	150
КВ 20	14	G ¹ / ₂ "	-	0-15	-	3,2	-40...100	-40...80	120/270	150



avrora-arm.ru
+7 (495) 956-62-18


ГАБАРИТНЫЕ РАЗМЕРЫ

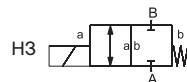


ГАБАРИТНЫЕ РАЗМЕРЫ, (мм)						МАССА, (кг)
тип	C	D	E	F	L	
KB 15	81	68	49	27	135	2,5
KB 20	86	78	60	30	160	3,5

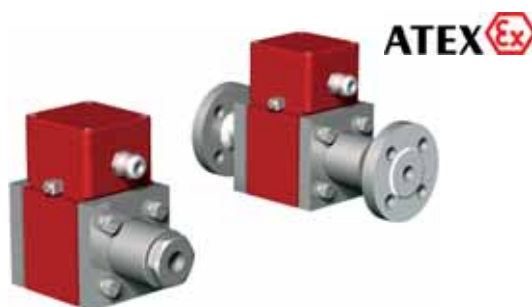


ВЗРЫВОЗАЩИЩЕННЫЕ КЛАПАНЫ

2/2 ходовой клапан прямого действия	
конструкция	сбалансированный по давлению, с возвратной пружиной
проходное сечение	DN 2-8 мм
диапазон давлений	PN 0-100 бар
присоединения	резьба
функция	нормально закрытый
 <p>Техническая конструкция клапана зависит от рабочей среды и области применения. Это может привести к отклонению от общей спецификации относительно конструкции, уплотнений и технических характеристик.</p>	



серия
2/2
КВ Ex



СТАНДАРТНЫЕ ХАРАКТЕРИСТИКИ		ОПЦИИ
материалы корпуса	никелированная сталь 1.4104	нержавеющая сталь
седло клапан	синтетическая резина по металлу	никелированная сталь
материалы уплотнения	NBR, PTFE	FPM
вакуум	скорость утечки	$< 10^{-6}$ мбар·л·с ⁻¹
давление-вакуум	P1 ↔ P2	по запросу
противодавление	P2 > P1	по запросу
среды	газообразные, жидкости	
направление потока	A → B	A ↔ B по запросу

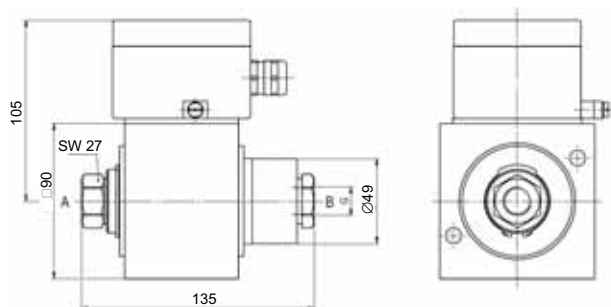
ЭЛЕКТРИЧЕСКИЕ ХАРАКТЕРИСТИКИ		ОПЦИИ					
привод	магнит постоянного тока						
	магнит переменного тока с отдельным выпрямителем, установленном за пределами взрывоопасной зоны						
номинальное напряжение	24 В пост. тока / 230 В 40-60 Гц перем. тока					другие напряжения по запросу	
электрическое присоединение	клеммная коробка M16x1,5						
класс изоляции	H 180 °C						
тип взрывозащиты	II 2 G Eex me II T4 и II 2 D IP 65 T 130°C PTV 03 ATEX 2120 x						
номинальное напряжение Un, В	24	48	98	110	200	220	
номинальный ток In, А	1,20	0,6	0,30	0,28	0,15	0,14	
защита оболочки	IP65						
постоянный режим работы, продолжительность включения	100 %						

ОПЦИИ И АКСЕССУАРЫ

специальные резьбы, амортизация, разрешительная документация, специальные напряжения

ОСНОВНЫЕ ПАРАМЕТРЫ

тип	DN мм	присоединения резьба	давление PN бар	проп. способ. Кв, A → B л/мин	температура		время срабатывания о/з мс	частота срабатывания 1/мин
					рабочая среда	окуж. среда		
					°C	°C		
КВ 15 Ex	2	G ^{3/8} "	0-100	1,7	-30...40 °C	-30...40 °C	100/175	210
КВ 15 Ex	3	G ^{3/8} "	0-50	4,1	-30...40 °C	-30...40 °C	100/175	210
КВ 15 Ex	4	G ^{3/8} "	0-30	11,0	-30...40 °C	-30...40 °C	100/175	210
КВ 15 Ex	5	G ^{3/8} "	0-16	13,5	-30...40 °C	-30...40 °C	100/175	210
КВ 15 Ex	6	G ^{3/8} "	0-10	17,4	-30...40 °C	-30...40 °C	100/175	210
КВ 15 Ex	8	G ^{3/8} "	0-10	24,0	-30...40 °C	-30...40 °C	100/175	210

ГАБАРИТНЫЕ РАЗМЕРЫ

Масса: 2,8 кг



avrora-arm.ru
+7 (495) 956-62-18