

Поплаково-термостатические конденсатоотводчики серии AIC DN 15–25 мм

Применение

Используются для удаления конденсата из нагревателей, теплообменников, сушилок, варочных котлов и др. оборудования. Стабильно работают при переменном расходе и давлении, непрерывно отводят неконденсируемые газы (воздух, CO₂) с помощью встроенного термостатического клапана, обеспечивают высокие пропускные способности. Данный тип КО подвержен замерзанию, поэтому при установке вне отапливаемых помещений требуется теплоизоляция.

Присоединение

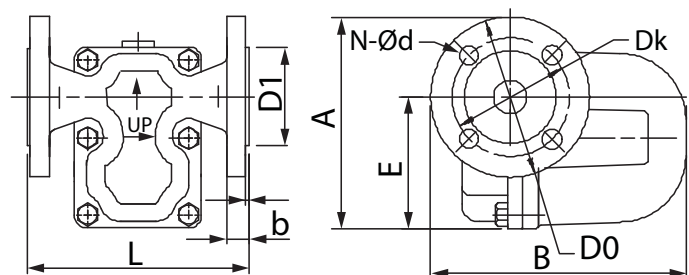
Резьбовое, фланцевое.

Технические характеристики

Максимально допустимая температура	+232 °С
Максимально допустимое давление	1,7 МПа
Максимальный перепад давления	1,4 МПа

Спецификация

Корпус	Высокопрочный чугун
Крышка	EN-GJS-400-15
Уплотнение	Графит
Седло	Нержавеющая сталь 303
Внутренние элементы	Нержавеющая сталь 304
Термостатический воздушный клапан	Капсула (Hastelloy)



Примечание

По запросу поставляется со встроенным прерывателем вакуума. Максимально допустимое давление для прерывателя вакуума 1,0 МПа.

Перегрев свыше +25 °С может привести к повреждению термостатического клапана выпуска воздуха

Установка

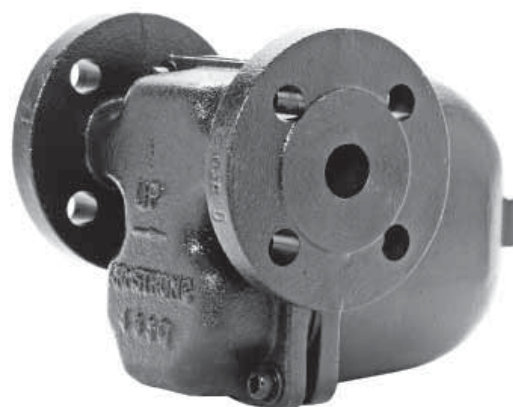
Горизонтальная, слева-направо.

Пример заказа

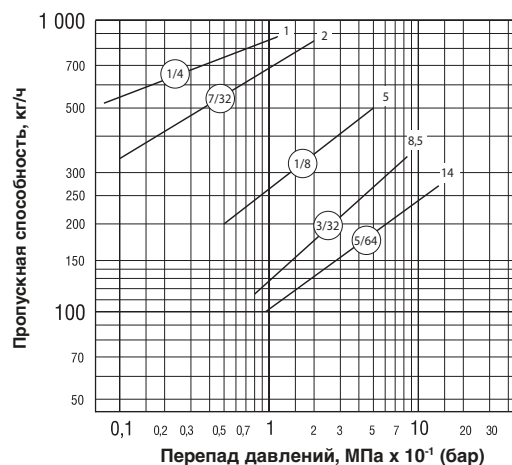
конденсатоотводчик поплавко-термостатический, диаметром 20 мм, с максимальным перепадом давления 0,85 МПа, седло 3/32", фланцевое исполнение.

Габаритные размеры

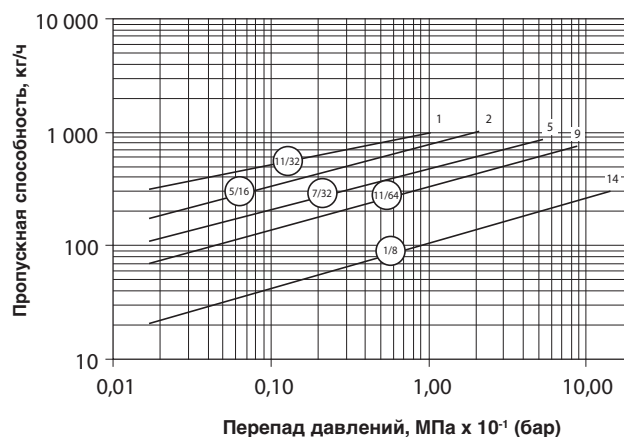
Модель	DN	Резьбовое присоединение		Фланцевое присоединение				Размеры, (мм)						Масса, (кг)	
		Размеры, (мм)		Размеры, (мм)				E	D1	D0	Dk	N	P/P	Ф/Ф	
		A	B	L	A	B	L								b
AIC	15	135	175	160	142	175	150	16	96	48	95	65	4-14	4,4	6,2
	20	135	175	160	147	180	150	16	96	58	105	75	4-14	4,4	6,5
	25	135	175	160	152	185	160	18	96	68	115	85	4-14	4,4	7,0



Пропускные способности



Модель AIC, DN 15–25 мм



Модель AIC HC, DN 25 мм



Попларко-термостатические конденсатоотводчики серии AIC DN 40–50 мм

Применение

Используются для удаления конденсата из нагревателей, теплообменников, сушилок, варочных котлов и др. оборудования. Стабильно работают при переменном расходе и давлении, непрерывно отводят неконденсируемые газы (воздух, CO₂) с помощью встроенного термостатического клапана, обеспечивают высокие пропускные способности. Данный тип КО подвержен замерзанию, поэтому при установке вне отапливаемых помещений требуется теплоизоляция.

Присоединение

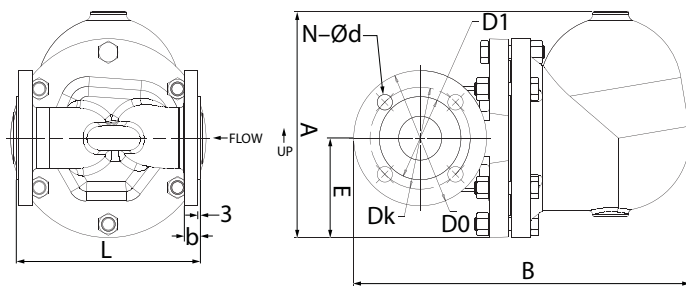
Резьбовое, фланцевое.

Технические характеристики

Максимально допустимая температура	+300 °С
Максимально допустимое давление	4,0 МПа
Максимальный перепад давления	3,2 МПа

Спецификация

Корпус	Высокопрочный чугун
Крышка	EN-GJS-400-187
Уплотнение	Графит
Седло	Нерж. сталь 17-4PH
Внутренние элементы	Сталь A351 CF-8H
Термостатический воздушный клапан	Капсула (Hastelloy)



Примечание

По запросу поставляется со встроенным прерывателем вакуума. Максимально допустимое давление для прерывателя вакуума 1,0 МПа.

Перегрев свыше +25 °С может привести к повреждению термостатического клапана выпуска воздуха.

Установка

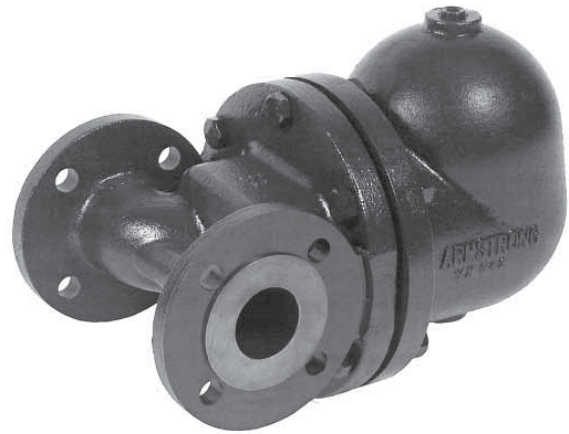
Горизонтальная справа-налево (стандартное исполнение), вертикальная сверху-вниз (по запросу).

Пример заказа

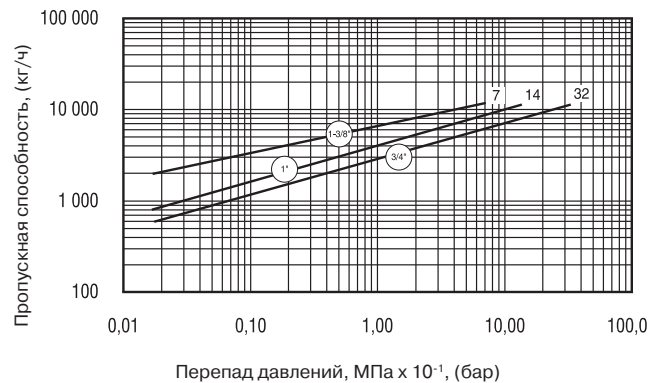
Конденсатоотводчик поплавко-термостатический, диаметром 40 мм, с максимальным перепадом давления 1,4 МПа, седло 1", фланцевое исполнение.

Габаритные размеры

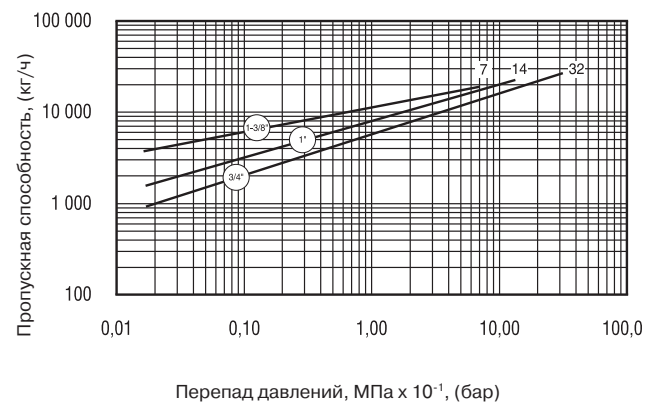
Модель	DN	Резьбовое присоединение		Фланцевое присоединение			Размеры, (мм)						Масса, (кг)	
		Размеры, (мм)		Размеры, (мм)			A	E	D1	Do	Dk	N	P/P	Ф/Ф
		B	L	B	L	b								
AIC	40	326	270	411	230	19	278	122	84	150	110	19	32	34
	50	333	300	420	230	19	278	122	99	165	125	19	32	34



Пропускные способности



Модель AIC DN 40 мм



Модель AIC DN 50 мм