



Клапаны дымоудаления



Применение

Клапаны выпускаются с нормально закрытой заслонкой и используются в системах вытяжной противодымной вентиляции. Сертифицированы в установленном законом порядке. Их применение должно осуществляться в соответствии с требованиями СП7.13130.2013 и СП60.13330.2016. Не подлежат установке в помещениях категории А и Б по взрывопожаробезопасности, в системах вентиляции и местах отсоса взрывопожароопасных и агрессивных сред. Климатическое исполнение и категория размещения: УЗ по ГОСТ 15150-69 (температура окружающего воздуха от -20°C до +40°C, не допускается прямое воздействие атмосферных осадков).

Конструкция и материалы

Корпус и лопатка клапана выполнены из оцинкованного стального листа. В клапанах стенового исполнения на внутренней стороне (со стороны шахты) имеется дополнительное ребро жёсткости в виде отгиба. У клапанов стенового исполнения приводы устанавливаются внутри корпуса. У клапанов канального исполнения приводы могут устанавливаться как снаружи, так и внутри корпуса.

Монтаж

Монтаж клапанов возможен в любом положении. При горизонтальном расположении оси вращения клапана сервопривод должен располагаться слева, а электромагнитный привод сверху или слева (в зависимости от типа привода). У клапанов отсутствует люк обслуживания на корпусе, поэтому клапаны с внутренним расположением привода необходимо устанавливать на торце воздуховодов.

При монтаже стенового клапана необходимо подготовить проем больший по размерам на 10...20 мм по каждой стороне. Заделка зазоров между корпусом клапана и строительной конструкцией осуществляется цементно-песчаным раствором.

Доступны различные модификации

ПО КОНСТРУКТИВНОМУ ИСПОЛНЕНИЮ

- стеновые (с одним присоединительным фланцем);
- канальные (с двумя присоединительными фланцами).

ПО ТИПАМ ПРИВОДОВ

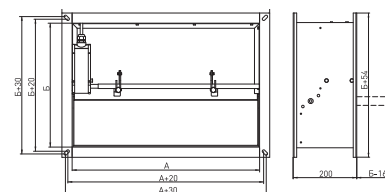
- электромагнитный привод;
- электромеханический привод без возвратной пружины.



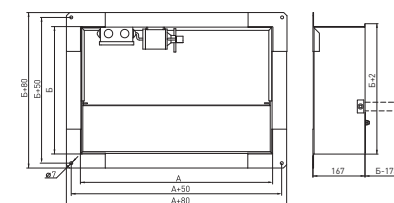
ППК-1D - 600x400 - M 220 - V - S

- Условное обозначение клапана;
- Номинальные размеры сечения клапана (ширина и высота соответственно) мм;
- Тип привода (М — электромагнитный, S — электромеханический);
- Напряжение питания привода (220 — 220 В, 24 — 24 В);
- Размещение привода клапана (V — внутреннее, N — наружное);
- Тип исполнения (S — стеновой, K — канальный)

Канальное исполнение



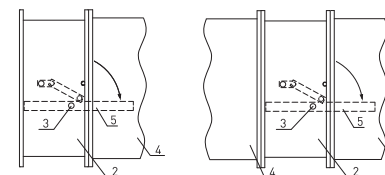
Стеновое исполнение



Примечание: габаритный размер клапана по ширине со стороны воздуховода/шахты А+10

Варианты монтажа клапанов

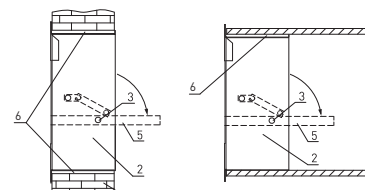
Канальное исполнение



Монтаж на торце воздуховода

Монтаж внутри воздуховода

Стеновое исполнение



Монтаж в вертикальной конструкции

Монтаж в воздуховоде

1 — строительная конструкция с нормируемым пределом огнестойкости; 2 — секции корпуса клапана; 3 — ось лопатки; 4 — воздуховод; 5 — лопатка; 6 — необходимый зазор для монтажа.



