



## Alfa Laval AlfaCond 600

### Пластинчатый разборный конденсатор

Alfa Laval AlfaCond — пластинчатый конденсатор, предназначенный для конденсации в условиях вакуума. В основе конструкции теплообменника AlfaCond лежит полусварная технология Alfa Laval. Пар конденсируется в сварном канале, в то время как охлаждающая среда проходит через канал, уплотненный прокладками. В дополнение к пластинам из нержавеющей стали также доступны пластины из титана, что делает возможным использование морской воды в качестве охлаждающей среды.

#### Применение

- Биотехнологии и фармацевтика
- Химическая промышленность
- Энергетика и энергоносители
- Пищевая промышленность и производство напитков
- Морское оборудование и перевозки
- Горные разработки, добыча минералов и пигментов
- Целлюлозно-бумажная промышленность
- Водоснабжение и очистка сточных вод

#### Преимущества

- Дополнительное переохлаждение конденсата и неконденсируемых газов
- Гибкая конфигурация — возможность изменения площади теплопередачи
- Простота монтажа — компактная конструкция
- Высокая эксплуатационная технологичность — легко открывается для осмотра и чистки и легко очищается при помощи установки для безразборной мойки (CIP)
- Доступ к глобальной сети обслуживания Альфа Лаваль

#### Особенности

Каждая деталь тщательно разработана, что позволяет обеспечить оптимальную производительность, максимальное время безотказной работы и простоту обслуживания. Выбор доступных функций:

- 5-точечная система центрирования
- Усиленный подвес
- Клеевое уплотнение
- Подшипниковый узел
- Шпилька с торцовым кернением
- Боковые вырезы под стяжные шпильки
- Подъемная проушина
- Вкладыш
- Стопорная шайба
- Ролик прижимной плиты
- Защитный рукав стяжной шпильки



#### Поддержание высокой производительности с полным спектром услуг Альфа Лаваль «Сервис на 360°»

Наш широкий спектр услуг обеспечивает максимальную производительность вашего оборудования Альфа Лаваль на протяжении всего его жизненного цикла. Наличие запасных частей, ответственное отношение и большой практический опыт нашей команды избавят вас от ненужных забот.

#### Ввод в эксплуатацию

- Монтаж
- Шеф-монтаж
- Пусконаладочные работы

#### Техническое обслуживание

- Услуги по промывке
- Восстановительный ремонт
- Ремонт
- Инструменты для обслуживания
- Запасные части

#### Техническая поддержка

- Эксклюзивный склад запчастей
- Техническая документация
- Поддержка по телефону
- Обучение
- Поиск и устранение неисправностей

#### Усовершенствования

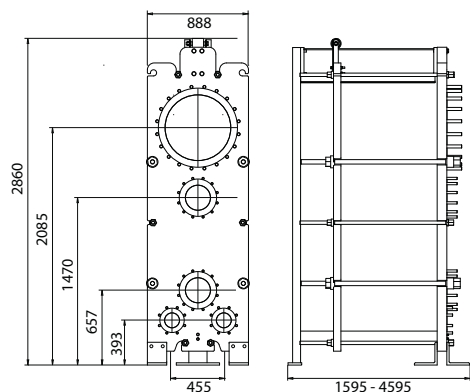
- Модернизация оборудования
- Перерасчет оборудования
- Замена и модернизация

#### Мониторинг

- Проверка технического состояния
- Проверка эффективности работы оборудования

## Габаритный чертеж

Размеры в мм



## Технические характеристики

### Пластины

Название	Тип	Свободный канал, мм
AC600-W	Полусварной	11 / 3

### Материалы

Теплопередающие пластины	316/316L Ti
Промежуточные уплотнения	NBR, EPDM
Кольцевые уплотнения	NBR, EPDM, FKM
Фланцевые соединения	С металлической вставкой: нержавеющая сталь, титан
Опорная и прижимная плиты	Углеродистая сталь с эпоксидным покрытием

Другие материалы могут быть предоставлены по запросу.

Не все комбинации опций могут быть заданы в одной конфигурации.

## Эксплуатационные характеристики

Рама, код давления аппарата	Макс. расчетное давление <sup>1</sup> (бар)	Макс. расчетная температура (°C)
-----------------------------	---	----------------------------------

FM, pvcALS	6.0 (10.0)	160 (160)
FM, ASME	6.2 (11.0)	160 (160)
FM, PED	6.0 (10.0)	160 (160)

<sup>1</sup> Значения для парового канала (канала для охлаждающей среды)

Расширенный диапазон значений давления и температуры может быть доступен по запросу.

## Соединения

Вход для пара	EN1092-1 DN600 PN10 ASME B16.5 Class 150 NPS 24 JIS B2220 10K 600A
Выходы для конденсата	EN1092-1 DN150 PN10 ASME B16.5 Class 150 NPS 6 JIS B2220 10K 150A
Вход и выход для охлаждающей среды	EN1092-1 DN250 PN10 ASME B16.5 Class 150 NPS 10 JIS B2220 10K 250A

CHE00054RU 2016-04

Альфа Лаваль оставляет за собой право изменять технические характеристики без предварительного уведомления.

**avrorarm.ru**  
**+7 (495) 956-62-18**