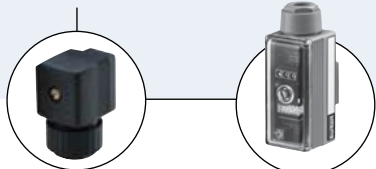




## 2/2- или 3/2-ходовой магнитный клапан для агрессивных сред

- Электромагнитный клапан с ручным управлением
- Прямого действия с изолирующей мембраной
- Различные принципы действия
- Корпус из пластмассы и нержавеющей стали
- Уплотнения из высокопрочных материалов

Тип 0121 - возможные комбинации



**Тип 2508**

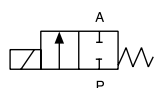
Кабельный разъем

**Тип 1078**

Реле времени

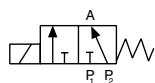
Клапан типа 0121 - высококачественный 2/2- или 3/2-ходовой электромагнитный клапан прямого действия для различных целей: открытие, закрытие, дозирование, смешивание и распределение. Разделение магнитной системы и среды осуществляется при помощи мембраны. Клапан особенно подходит для агрессивных сред.

### Принцип действия А



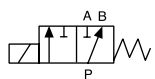
2/2-ходовой  
клапан н/з

### Принцип действия Е



3/2-ходовой  
смесительный  
клапан

### Принцип действия F



3/2-ходовой  
распределительный  
клапан

### Технические характеристики

<b>Сечение</b>	Ду 2,0 - 8,0
<b>Материал корпуса</b>	Тефлон, (PP, PVDF - по запросу) ПВХ (устойчивость по DIN 8062, 8061) Нержавеющая сталь 1.4401
<b>Материалы уплотнений</b>	FKM, FFKM (EPDM - по запросу) Кислоты и окисляющие среды, масла, солевые растворы, выхлопные газы, технический вакуум Универсальное использование для особо агрессивных сред, ароматических соединений, эфиров, кетонов (см. таблицу химической устойчивости Bürkert)
<b>Температуры среды</b>	
Корпус + уплотнение (комбинация материалов)	
PVC + FKM	-10 ... +50°C
Тефлон/нерж. сталь + FKM	-10 ... +90°C
Тефлон/нерж. сталь + FFKM	-10 ... +90°C
<b>Температура окр. среды</b>	макс. +50°C
<b>Вязкость</b>	макс. 37 мм <sup>2</sup> /с
<b>Отклонение напряжения</b>	±10%
<b>Частота переключений</b>	макс. 100/мин. для AC макс. 10/мин. для UC
<b>Режим работы</b>	
Непрерывный	корпус из нержавеющей стали - продолжительность включения (ПВ) 100% для постоянного/переменного тока (UC)
Периодический	ПВХ - ПВ 10% (10 мин.) корпус из PP, EPDM и PVDF (ПВ 40%, 10 мин.)
<b>Электроподключение</b>	
у AC и DC	Разъем для кабеля 6 - 7 мм (входит в объем поставки) без кабельного ввода
<b>Класс защиты</b>	IP 65 с кабелем или кабельным разъемом
<b>Положение при монтаже</b>	любое, предпочтительно приводом вверх

## Технические характеристики, продолжение

Потребляемая мощность						Время срабатывания		Вес	
Пуск		Работа				Открытие	Закрытие	Тефлон	Нерж. сталь
АС [ВА]	УС [Вт]	АС [ВА/Вт]	УС [Вт]	DC хол. [Вт]	DC [Вт]	[мс]	[мс]	[кг]	[кг]
30	40	15/8	3	11-12	8	15-20	15-20	0,5	0,9

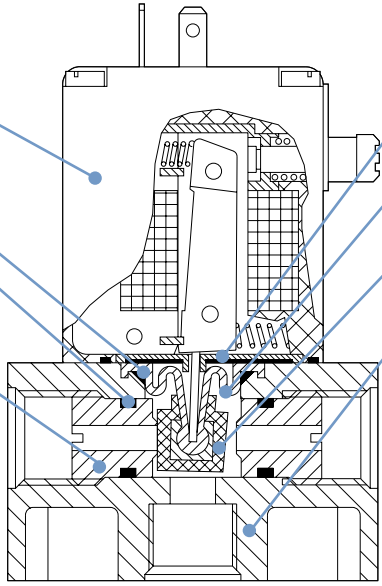
### Время срабатывания [мс]:

Замеры при характеристиках на выходе клапана 6 бар и +20°C

Открытие: рост давления от 0 до 90%.

Закрытие: сброс давления от 100 до 10%

## Характеристики материалов



8. Корпус катушки: эпоксид

6. Уплотнение: тефлон

5. Уплотнение: FKM, EPDM

4. Седло: см. таблицу справа

7. Мембрана: FKM, EPDM, FFKM

3. Стержень: Hostaflon TF 1502

2. Уплотнение: FFKM, FKM

1. Корпус клапана: см. таблицу ниже (PVDF, PP по запросу)

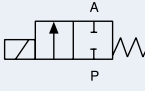
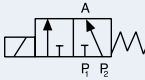
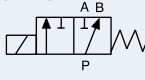
Материал корпуса	Материал седла
Нерж. сталь	1.4571
Тефлон	Тефлон
ПВХ	ПВХ

(чертеж в разрезе клапана с корпусом из ПВХ и уплотнением из витона)

**Таблица для заказа клапанов** (другие исполнение по запросу)

**Клапаны с корпусом из пластмассы или нержавеющей стали с ручным управлением и кабельным разъемом**

(для универсального тока (UC) с силиконовым кабелем - см. сноску)

Функция	Присоединение	Сечение [мм]	Расход воды [м³/ч]	Диапазон давления [бар]	Материал корпуса	Уплотнение	Напряжение/частота [В/Гц]	№ для заказа						
<b>А 2/2-ходовой клапан н/з</b> 	<b>Корпус из нержавеющей стали</b>													
	G 1/4	4,0	0,3	0-2	нерж.сталь	витон	024/DC	055 244						
				0-4			024/50	056 934						
							042/50	052 817						
	0,6	0,6	0-1	нерж.сталь	витон	024/DC	040 482							
			0-2			024/50	057 086							
						110/50	067 659							
	230/50	0,6	0,6	0-2	нерж.сталь	витон	230/50	054 595						
							<b>Корпус из ПВХ</b>							
							G 3/8	4,0	0,3	0 - 2	ПВХ	витон	024/DC	049 654
	0 - 4	024/50	048 940											
		230/50	047 859											
	G 3/8	6,0	0,6	0 - 1	ПВХ	витон	024/DC	048 749						
				0 - 2			024/50	049 348						
							110/50	050 553						
G 3/8	8,0	1,0	0 - 1	ПВХ	витон	024/UC	048 697							
						024/50	052 800							
						230/50	052 302							
<b>Е 3/2-ходовой смеситель</b> 	<b>Корпус из нержавеющей стали</b>													
	G 1/4	0,4	0,3	0-2	нерж.сталь	витон	230/50	042 457						
	<b>Корпус из тефлона</b>													
	G 3/8	4,0	0,3	0 - 2	тефлон	ПФЭ	024/UC	130 933						
							230/50	130 934						
<b>Корпус из ПВХ</b>														
<b>Ф 3/2-ходовой распределитель</b> 	G 3/8	6,0	0,6	0 - 1	ПВХ	витон	024/DC	049 533						
				0 - 2			024/50	052 181						
							110/50	050 336						
							230/50	047 916						

**Примечание:** исполнение с универсальным током (UC) с встроенной высокопроизводительной катушкой (60 Вт подъем, 3 Вт удержание) и литым силиконовым кабелем длиной 1 м.

### **Другие исполнения по запросу**



#### **Материал**

Материал корпуса: PP, PVDF.  
Материал уплотнений: EPDM, различные комбинации материалов корпуса и уплотнений.



#### **Функции**

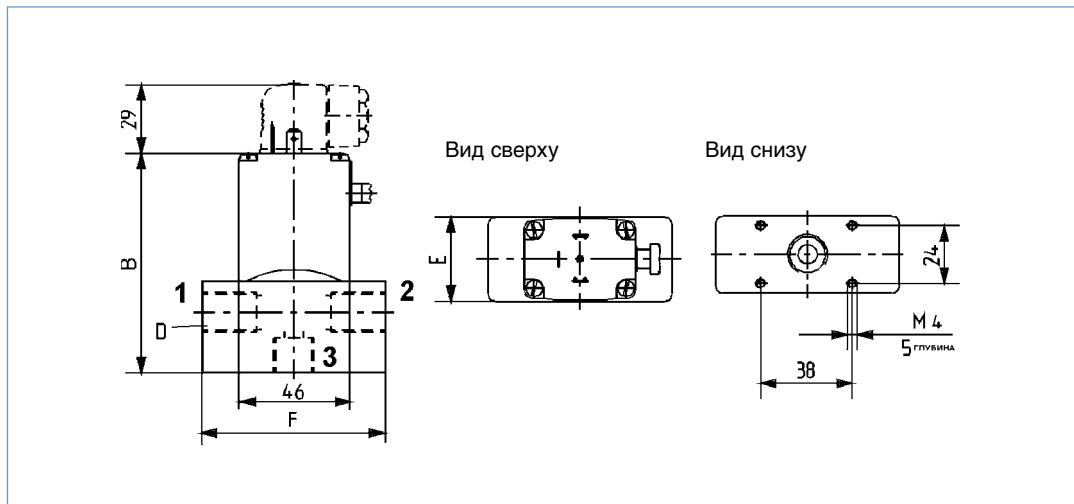
Другие функции, напр., 2/2-ходовой н/о.



#### **Дополнительно**

Исполнение ATEX (см. тип 789).  
Оптический и электрический датчик положения.

## Размеры [мм]



Материал корпуса	D	B	E	F
Нержавеющая сталь	G 1/4	89	32	76
ПВХ	G 3/8	91	35	65
Варианты подключения				
Функция	1	2	3	
A	P	-	A	
E	P1	P2	A	
F	A	B	P	