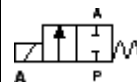


ТЕХНИЧЕСКИЕ ХАРАКТЕРИСТИКИ

Материал корпуса	(тефлон)PTFE	Напряжение	12V=, 24V/= 24, 230/UC ±10%
Уплотнение	Тефлон/EPDM Тефлон/витон	Отклонение	±10%
Среды:	Кислоты, щелочи средней концентрации, солевые р-ры	Длительность включения	100 %
Температура среды	-10...+ 70 °С	Частота переключений	около 300/мин
Окруж. температура	макс +55 °С	Электроподключение	Разъем 2507 (DIN 43650 В)
Вязкость	макс 21 мм ² /с	Класс защиты	IP 65 с разъемом
		Установка	Любая, предпочтительно приводом вверх

Расход: [м3/ч]
Измерено при +20С, давлении 1 бар на входе и выходе в атмосферу,
Единица измерения [бар]
Избыточное давл. по отношению к атмосферному

Время переключения [мсек.]
Измерено на выходе при давлении 6 бар и +20 С
Открытие Сброс давления 0 - 90%
Открытие Нагнетание давления 100 - 10 %



ФУНКЦИЯ

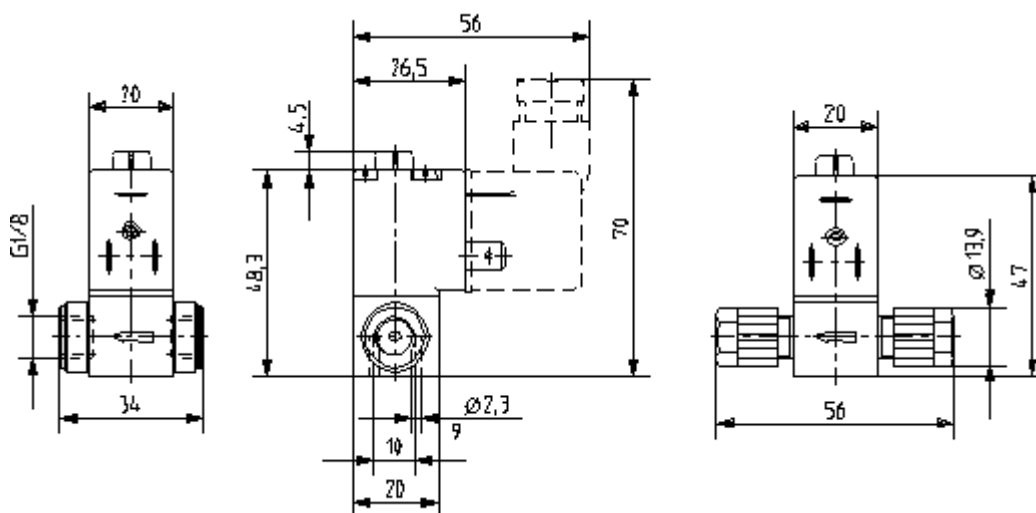
A - 2/2-ходовой нормально закрытый магнитный клапан прямого действия.

ОПИСАНИЕ

Тип 117 является клапаном прямого действия. Клапан имеет пластиковый корпус и разделительную мембрану с тефлоновым покрытием. Клапан поставляется в нормально закрытом исполнении. При включении сердечник поднимается и открывается основное отверстие. Клапан предназначен для жидких и газообразных агрессивных сред с небольшим расходом.

Сечение [мм]	Расход (вода) [м3/ч]	Присоединение G	Давление [бар]		Катушка [Вт]	Переключение [мсек]		Вес [г]
			->	<-		[мсек]	[мсек]	
1,2	0,045	1/8	0-2,0	0-0,3	4	ок. 20	ок. 20	120
1,6	0,060	1/8	0-1,5	0-0,3	4	ок. 20	ок. 20	120
2,0	0,090	1/8	0-1,0	0-0,3	4	ок. 20	ок. 20	120
2,4	0,100	1/8	0-1,0	0-0,3	4	ок. 20	ок. 20	120

Размеры в мм:



Резьбовое исполнение

Подсоединение для гибкой трубки

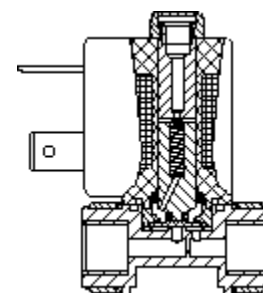


ТАБЛИЦА ДЛЯ ЗАКАЗА (другие исполнения по запросу)

Все клапаны из PTFE со стандартным кабельным разъемом; изолирующая мембрана из витона или EPDM с тефлоновым покрытием.

Функция	Сечение [мм]	Присоединение	Расход (вода) [м3/ч]	Давление [бар]	Материал уплотнения	Напряжение	№ заказа	Цена/Евро
A	1,2	G 1/8"	0,045	0-2	Тефлон/витон	24/UC	064 929 Y	110
	1,6	G 1/8"	0,06	0-1,5	Тефлон/EPDM	24/=	057 606 E	110
					24/UC	058 206 N	110	
					Тефлон/витон	12/= (бат.)	085 529 M	115
					24/=	056 664 E	110	
						24/UC	041 763 A	110
						220-230/UC	057 839 X	110
A	2,0	G 1/8"	0,09	0-1,0	Тефлон/EPDM	24/=	043 698 C	135
					24/UC	068 170 P	95	
					220-230/UC	021 301 Y	135	
					Тефлон/витон	24/=	040 947 E	135
						24/UC	058 062 G	120
						220-230/UC	021 186 D	135
A	2,4	G 1/8"	0,10	0-1,0	Тефлон/EPDM	24/=	056 878 D	110
					24/UC	021 352 S	110	
					220-230/UC	022 140 T	110	
					Тефлон/витон	12/= (бат.)	042 215 W	135
						24/=	056 535 M	135
						24/UC	047 399 C	135
						220-230/UC	056 630 G	135

* Клапаны с присоединением для гибкой трубки по запросу.

ТАБЛИЦА ЗАКАЗА АКСЕССУАРОВ (Кабельные разъемы стандарта DIN 43650, форма В)

В комплект поставки кабельного разъема входит плоское уплотнение и крепежный винт. О других модификациях разъемов DIN 43650 В см. технические данные к типу 2507.



Разъем	Напряжение	№ заказа
Стандартный	0 - 250 В	Тип 2506 423 845 R
Со светодиодом	24/UC	423 849 V
С выпрямителем, светодиодом и варистором	24/UC	423 853 R
Со светодиодом	250/UC	423 852 Q
Другие варианты	См. технические данные к типам 2507	