

ВЫСОКОПРОИЗВОДИТЕЛЬНЫЙ ЗАТВОР HP 111-E ДЛЯ МЕЖФЛАНЦЕВОЙ УСТАНОВКИ



Межфланцевый затвор двухэксцентриковой конструкции. Надежное перекрытие потока даже при экстремальных температурах и давлениях.

ТЕХНИЧЕСКИЕ ХАРАКТЕРИСТИКИ

Условный проход:	DN 50 - DN 200 другие размеры по запросу
Монтажная длина:	EN 558 Ряд 20 (DIN 3202 ТЗ К1) ISO 5752 Ряд 20 (DIN 3202 ТЗ К1) API 609 Таблица 1 BS 5155 Ряд 4 NF E 29-305.1
Фланцевое присоединение:	DIN 2501 PN 10/16 DIN 2632/33 ANSI B 16.5, Класс 150 AWWA C 207 AS 2129 Таблица D и E BS 10 Таблица D и E JIS B 2211-5 K JIS 2212-10 K
Форма уплотнительной поверхности фланца:	DIN 2526, Форма A-E, ANSI RF
Верхний фланец:	EN ISO 5211 NF E 29-402
Маркировка	DIN EN 19
Соответствие классу герметичности	EN 12266 (Leakage rate A)
- для седла R-PTFE:	EN 12266 (Leakage rate B)
- для седла Inconel:	ISO 5208, Категория 3 API 598 Таблица 5 ANSI B 16-104, Класс VI
Температурный диапазон:	от -196°C до +500°C (более высокие температуры по запросу)
Перепад давления:	см. диаграмму давление/ температура
Вакуум:	>10 ⁻² мбар

ОТЛИЧИТЕЛЬНЫЕ ПРИЗНАКИ

- Перекрытие и регулирование потока жидких и газообразных сред
- Диск и вал расположены на подшипниках с двойной эксцентричностью
- Для облегчения центровки при монтаже затворов возможно применение центрирующих элементов
- Доступно два варианта уплотнений: R-PTFE и Inconel
- Варианты уплотнений
Мягкое уплотнение (R-PTFE) макс. 230°C
Металлическое уплотнение (Inconel-seat) макс. 550°C
- Не требует технического обслуживания
- Длительный срок эксплуатации даже при высокой частоте срабатываний
- Пожаробезопасное исполнение по BS 6755 PART 2

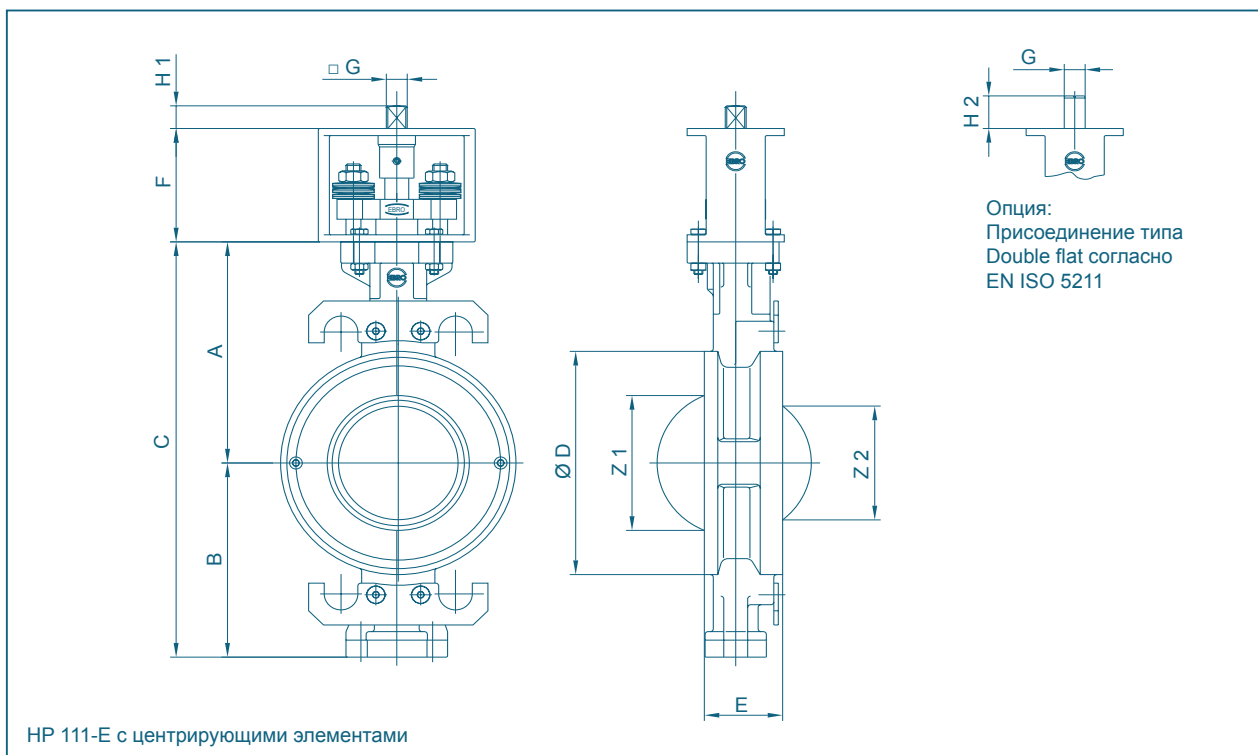
ОБЛАСТЬ ПРИМЕНЕНИЯ

- Химическая и нефтехимическая промышленность
- Системы горячей воды пара
- Система централизованного теплоснабжения
- Вакуумные системы
- Судостроение
- Установки переработки газа
- Пищевая промышленность
- Тяжелая промышленность



Конструкция двухсоставного вала обеспечивает лучшие характеристики потока до номинального давления 19 бар.

ВЫСОКОПРОИЗВОДИТЕЛЬНЫЙ ЗАТВОР НР 111-Е ДЛЯ МЕЖФЛАНЦЕВОЙ УСТАНОВКИ

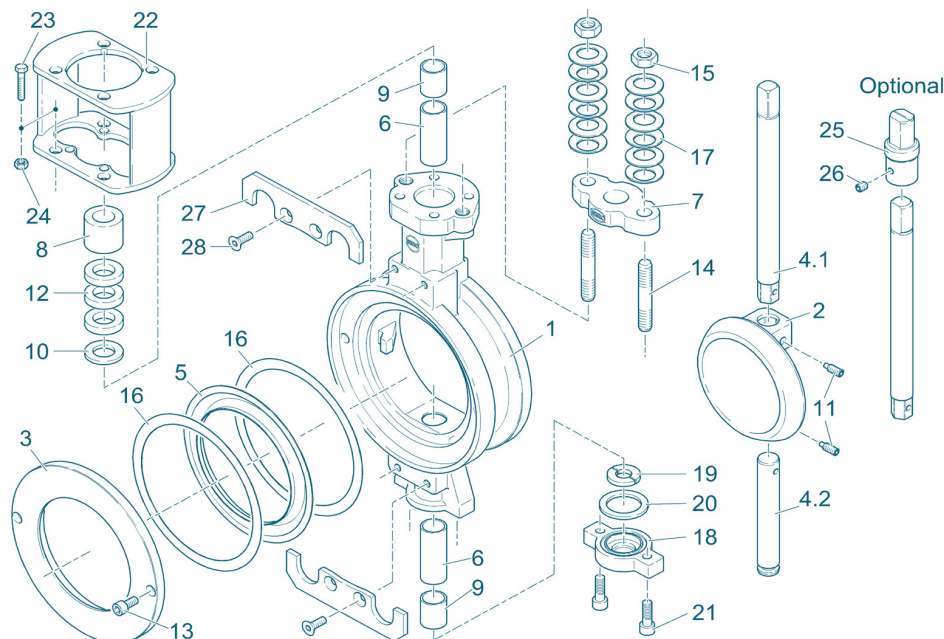


DN [мм]	Размер [дюйм]	Основные размеры [мм]													Вес [кг]	
		A	B	C	D	E	F	Фланец	□G	H1	G	H2	Z1	Z2		мин. Ø трубы
50	2	131	112	243	112	43	80	F05	12	15	14	23	41	-	51	5,8
65	2½	131	112	243	112	43	80	F05	12	15	14	23	41	-	51	5,8
80	3	141	122	263	138	46	80	F05	12	15	14	23	71	55	80	5,9
100	4	156	137	293	158	52	80	F05	12	15	14	23	95	82	103	7,4
125	5	180	172	352	186	56	80	F07	14	18	17	28	115	106	124	11,3
150	6	194	186	380	216	56	80	F07	14	18	17	28	144	136	151	13,8
200	8	219	212	431	270	60	80	F10	17	18	22	37	188	182	196	24,6

Возможны технические изменения без предварительного уведомления

ВЫСОКОПРОИЗВОДИТЕЛЬНЫЙ ЗАТВОР HP 111-Е ДЛЯ МЕЖФЛАНЦЕВОЙ УСТАНОВКИ

СПЕЦИФИКАЦИЯ МАТЕРИАЛОВ И ЗАПАСНЫХ ЧАСТЕЙ



Поз.	Обозначение	Материал	№ материала	ASTM	Поз.	Обозначение	Материал	№ материала	ASTM
1	Корпус				14	Штифт с резьбой			
	Углер. сталь	GP240GH (GS-C25N)	1.0619	WCB		Нерж. сталь	A2-70	1.4301	B 8
2	Диск				15	Шестигранная гайка			
	Нерж. сталь	G-X5CrNiMo19-11	1.4408	CF8M		Нерж. сталь	A 2	1.4301	8
3	Зажимное кольцо				16	Графитовое уплотнение (для металлического седла)			
	Сталь	S23JR (RS137-2)	1.0038	283-C		Графит			
4.1	Верхний вал				17	Тарельчатая пружина			
	Нерж. сталь	X5CrNiMo17-12-2	1.4401	316		Пружинная сталь	50CrV4	1.8159	6150
4.2	Нижний вал				18	Крышка			
	Нерж. сталь	X4CrNiMo16-5-1	1.4418			Нерж. сталь	X10CrNi18-8	1.4310	301 Ti
5	Уплотнительное кольцо				19	Сегмент			
	R-PTFE	PTFE-Compound				Нерж. сталь	GX5CrNiMo19-11	1.4408	
6	Подшипник вала				20	Уплотнение			
	Нерж. сталь	X6CrNiMoTi17-12-2	1.4571 nitriert	316 Ti		Графит			
7	Фланец сальника				21	Болт с головкой под шестигранник			
	Нерж. сталь	X5CrNiMo17-12-2	1.4401/PTFE	316		Нерж. сталь	A4-70		
8	Нажимное кольцо				22	Консоль			
	Нерж. сталь	G-X5CrNiMo19-11	1.4408	CF8M		Нерж. сталь	GX5CrNiMo19-11	1.4408	
9	Промежуточная втулка				23	Болт с шестигранной головкой			
	Нерж. сталь	X6CrNiMoTi17-12-2	1.4571	316 Ti		Нерж. сталь	A2-70		
10	Накладная шайба				24	Шестигранная гайка			
	Нерж. сталь	X6CrNiMoTi17-12-2	1.4571	316 Ti		Нерж. сталь	A 2		
11	Установочный винт				25	Адаптер вала			
	Нерж. сталь	A4-70				Нерж. сталь	GX5CrNiMoN26-7-4	1.4469	
12	Уплотнение вала				26	Установочный винт			
	Графит					Нерж. сталь	A2-70		
13	Болт с головкой под шестигранник				27	Центрирующий элемент			
	Нерж. сталь	A4-70	1.4401	B8M		Нерж. сталь	X6CrNiMoTi17-12-2	1.4571	316 Ti
	Другие материалы по запросу				28	Потайной винт			
						Нерж. сталь	A 2	1.4301	SS

Возможны технические изменения без предварительного уведомления

ВЫСОКОПРОИЗВОДИТЕЛЬНЫЙ ЗАТВОР НР 111-Е ДЛЯ МЕЖФЛАНЦЕВОЙ УСТАНОВКИ

КРУТЯЩИЙ МОМЕНТ

- Приведенные значения относятся к начальному моменту срыва диска с седла

DN [мм]	Размер [дюйм]	Рабочее давление			
		10 [бар]		16 [бар]	
		R-PTFE	Inconel	R-PTFE	Inconel
50-65	2-2½	27	35	28	42
80	3	28	55	30	65
100	4	51	90	61	100
125	5	63	150	83	172
150	6	125	170	136	220
200	8	205	350	260	430

Все значения в Нм

ДИАГРАММА ДАВЛЕНИЕ -ТЕМПЕРАТУРА

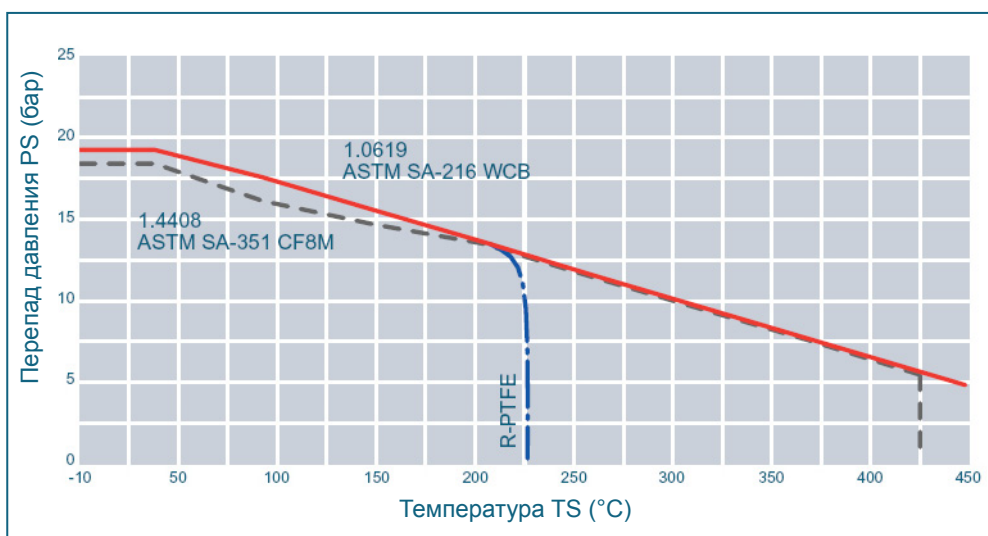
----- Линия ограничения давления для корпуса из GS-C25 и металлического седла

— Линия ограничения давления для корпуса из 1.4408 и металлического седла

----- Линия ограничения давления для седла R-PTFE

Представленная диаграмма относится к стандартным версиям затворов EBRO.

Затворы для более высокого давления или отличных температурных нагрузок могут быть предложены по запросу.



ЗНАЧЕНИЯ K_V

- Значение K_V [м³/час] указывает расход воды при температуре от 5°C до 30°C и Δp 1 бар

- Значение K_V указано на основании результатов лабораторных измерений Delfter Hydraulics Laboratories, Нидерланды

- Допустимая скорость потока $V_{\text{макс}}$ 4,5 м/с для жидкостей, $V_{\text{макс}}$ 70 м/с для газов

- Линейная характеристика потока при дросселировании соблюдается при установочных углах от 30° до 70°

- Избегайте кавитации

При применении затворов для регулирования потока мы окажем Вам помощь в точном расчете.

DN [мм]	Размер [дюйм]	Угол открытия α°							
		20°	30°	40°	50°	60°	70°	80°	90°
50	2	3	13	28	39	49	58	69	81
65	2½	3	13	29	41	52	61	72	84
80	3	19	40	63	96	135	189	242	287
100	4	33	65	89	125	180	259	365	450
125	5	53	105	169	245	342	509	645	728
150	6	82	161	252	385	575	817	1010	1123
200	8	105	184	331	559	816	1217	1795	1921

Возможны технические изменения без предварительного уведомления