

# ЗАДВИЖКА ШЛАНГОВАЯ QV



Полнопроходная шланговая задвижка для применения на сточных водах с содержанием твердых включений, шлама и подобных сред.

## ТЕХНИЧЕСКИЕ ХАРАКТЕРИСТИКИ

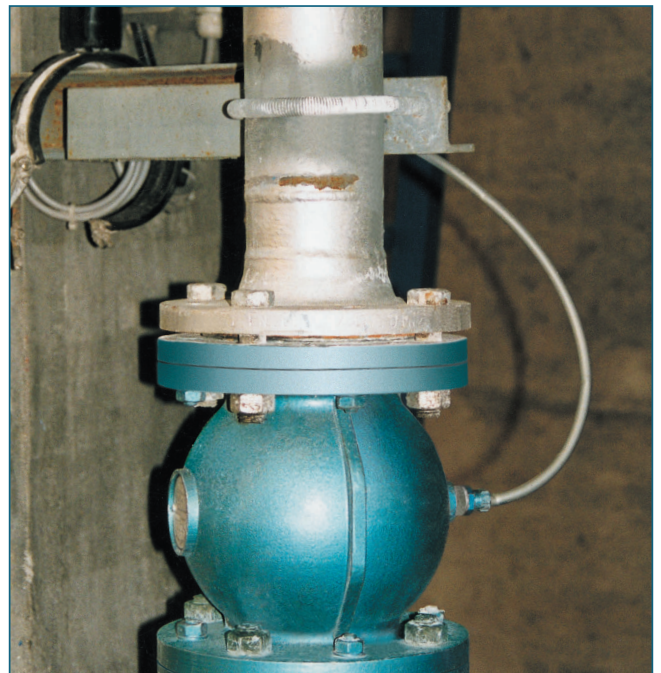
Условный проход:	DN 40 - DN 200
Монтажная длина:	EBRO заводской стандарт
Фланцевое присоединение:	DIN 2501 (PN 10)
Форма уплотнительной поверхности фланца:	DIN 2526, Форма C-E
Температурный диапазон:	от -20°C до +140°C (в зависимости от давления и среды)
Рабочее давление:	макс. 5 бар
Перепад давления:	2 бар (Управляющее давление - Рабочее давление)
Корпус:	Алюминиевый сплав
Уплотнение:	Натуральный каучук EPDM (Этиленпропиленовый каучук) FPM (Фторкаучук)
Фланцы:	Алюминиевый сплав - Облицовка Rilsan - Гуммирование

## ОТЛИЧИТЕЛЬНЫЕ ПРИЗНАКИ

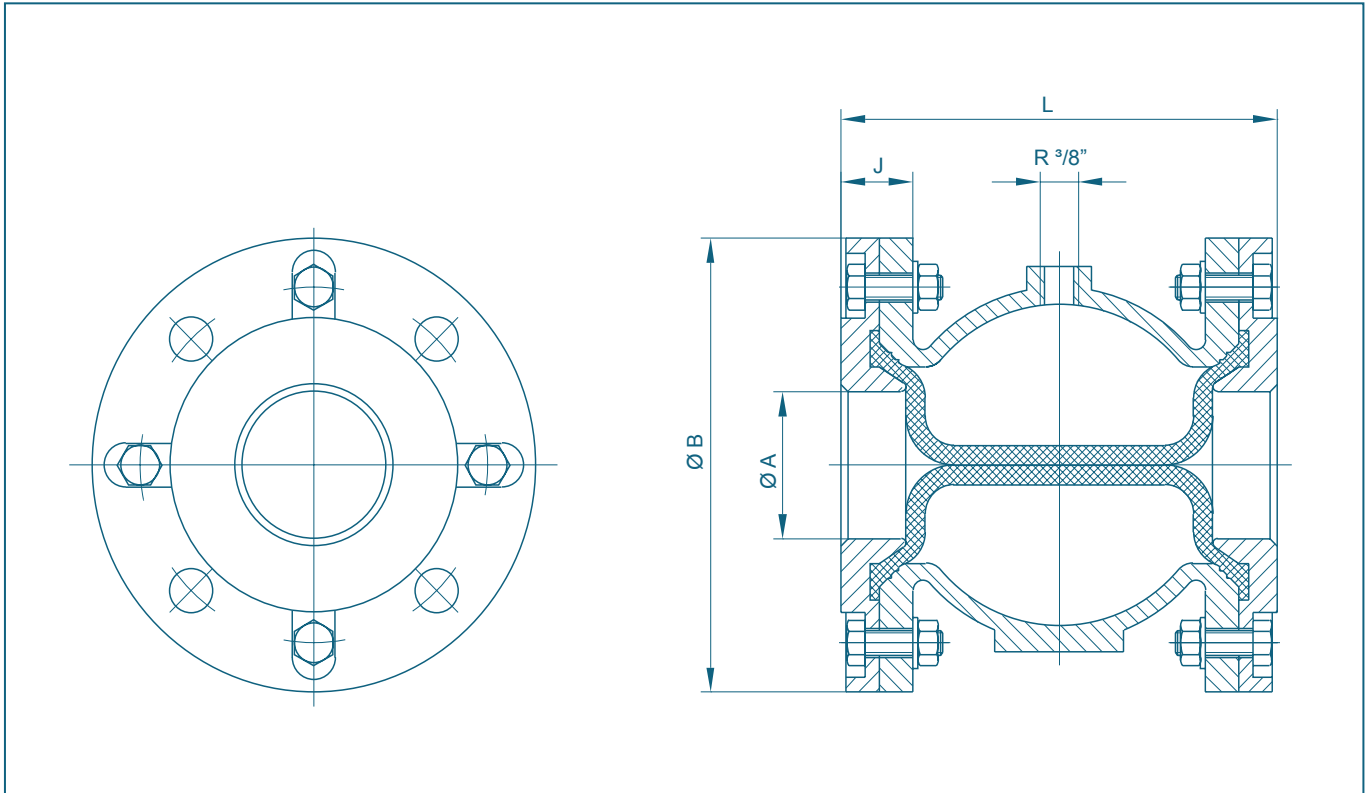
- Полный проход обеспечивает наибольшую пригодность для применения на средах с содержанием шлама, гранулята, порошка
- Включение в систему управления электромагнитного клапана позволяет автоматизировать технологический процесс
- Возможна разборка, утилизация по сортам материалов

## ОБЛАСТЬ ПРИМЕНЕНИЯ

- Пневмотранспорт
- Среды с высоким содержанием твердых частиц



# ЗАДВИЖКА ШЛАНГОВАЯ QV



DN [мм]	Размер [дюйм]	Основные размеры [мм]				Вес [кг]
		A	B	J	L	
40	1½	35	150	30	156	7,5
50	2	45	165	30	167	9
65	2½	60	185	30	182	11,5
80	3	75	200	34	226	16
100	4	95	220	39	282	22
125	5	120	250	43	350	35
150	6	145	285	50	420	48
200	8	195	340	57	559	94

Возможны технические изменения без предварительного уведомления