

avrorra-arm.ru
+7 (495) 956-62-18

**ПАСПОРТ, ТЕХНИЧЕСКОЕ ОПИСАНИЕ
И ИНСТРУКЦИЯ ПО ЭКСПЛУАТАЦИИ**

**Детали соединительные для напорных труб
из полипропилена рандомсополимера (PP-R)**



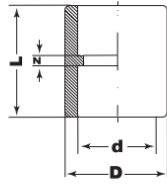
1. Назначение

Полипропиленовые фитинги PRO AQUA предназначены для соединения полипропиленовых (PP-R) напорных трубопроводов систем отопления и водоснабжения (в том числе питьевого), методом полифузионной сварки. Комбинированные полипропиленовые фитинги используются для соединения труб с элементами, имеющими трубную резьбу. Комбинированные фитинги состоят из PP-R (полипропилен рандомсополимер) и закладных деталей из высококачественной никелированной латуни марки CW617N, произведённых в Италии.

2. Технические характеристики

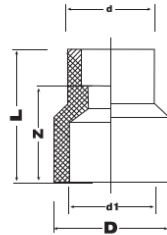
| Характеристика | Единица измерения | Показатель | Стандарт |
|--|-------------------|------------|---------------------------|
| Рабочее давление, P _{max} | МПа | 1,0 | ГОСТ 32415-2013 |
| Максимальная рабочая температура | °С | 90 | ГОСТ 32415-2013 |
| Диапазон наружных диаметров соединяемых труб | мм | 20 - 125 | ТУ 2248-043-70239139-2010 |
| Срок службы, для 1-5 классов эксплуатации | лет | ≥ 50 | ГОСТ 32415-2013 |
| Резьба | тип | трубная | ГОСТ 6357-81 |

3. Ассортимент и размеры



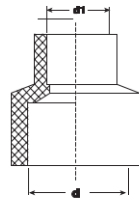
Муфта

| d, мм | D, мм | L, мм | Z, мм | Код белый | Код серый |
|-------|-------|-------|-------|-----------|-----------|
| 20 | 29 | 35,5 | 6,5 | PA12008P | PA12008PG |
| 25 | 34 | 38,5 | 6,5 | PA12010P | PA12010PG |
| 32 | 42 | 44 | 8,0 | PA12012P | PA12012PG |
| 40 | 52 | 47 | 6,0 | PA12014P | PA12014PG |
| 50 | 65 | 52 | 5,0 | PA12016P | PA12016PG |
| 63 | 82 | 60 | 6,0 | PA12018P | PA12018PG |
| 75 | 100 | 66 | 5,0 | PA12020P | PA12020PG |
| 90 | 120 | 72 | 6,0 | PA12022P | PA12022PG |
| 110 | 147 | 80 | 6,0 | PA12024P | PA12024PG |
| 125 | 163 | 88 | 6,0 | PA12026P | PA12026PG |



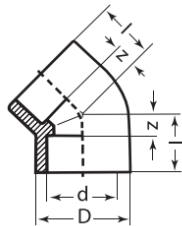
Муфта переходная внутр./наружн.

| d, мм | d1, мм | D, мм | L, мм | Z, мм | Код белый | Код серый |
|-------|--------|-------|-------|-------|-----------|-----------|
| 25 | 20 | 29 | 38,5 | 24,0 | PA12512P | PA12512PG |
| 32 | 20 | 29 | 42,5 | 30,5 | PA12514P | PA12514PG |
| 32 | 25 | 34 | 45,0 | 29,0 | PA12516P | PA12516PG |
| 40 | 20 | 34 | 49,5 | 35,0 | PA12518P | PA12518PG |
| 40 | 25 | 34 | 49,5 | 33,5 | PA12520P | PA12520PG |
| 40 | 32 | 42 | 50,0 | 32,0 | PA12522P | PA12522PG |
| 50 | 20 | 29 | 54,5 | 40,0 | PA12524P | PA12524PG |
| 50 | 25 | 34 | 54,5 | 38,5 | PA12526P | PA12526PG |
| 50 | 32 | 42 | 54,5 | 36,5 | PA12528P | PA12528PG |
| 50 | 40 | 52 | 54,5 | 34,0 | PA12530P | PA12530PG |
| 63 | 25 | 34 | 65,0 | 49,0 | PA12532P | PA12532PG |
| 63 | 32 | 42 | 65,0 | 47,0 | PA12534P | PA12534PG |
| 63 | 40 | 52 | 65,0 | 44,5 | PA12536P | PA12536PG |
| 63 | 50 | 65 | 65,0 | 41,5 | PA12538P | PA12538PG |
| 75 | 50 | 65 | 67,5 | 43,5 | PA12540P | PA12540PG |
| 75 | 63 | 82 | 71,5 | 44,0 | PA12542P | PA12542PG |
| 90 | 63 | 100 | 82,0 | 52,0 | PA12544P | PA12544PG |
| 90 | 75 | 100 | 82,0 | 52,0 | PA12546P | PA12546PG |
| 110 | 90 | 120 | 93,0 | 60,0 | PA12548P | PA12548PG |
| 125 | 110 | - | - | - | PA12550P | PA12550PG |



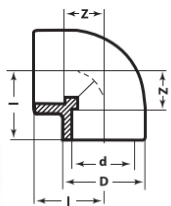
Муфта переходная

| d-d1, мм | Код белый | Код серый |
|----------|------------|------------|
| 25-20 | PA1261008 | PA1261008G |
| 32-20 | PA1261208 | PA1261208G |
| 32-25 | PA1261210 | PA1261210G |
| 40-20 | PA12614008 | |
| 40-25 | PA12614010 | |
| 40-32 | PA12614012 | |
| 50-20 | PA12616008 | |
| 50-25 | PA12616010 | |
| 50-32 | PA12616012 | |
| 50-40 | PA12616014 | |
| 63-20 | PA1261808 | |
| 63-25 | PA12618010 | |
| 63-32 | PA12618012 | |
| 63-40 | PA12618014 | |
| 63-50 | PA12618016 | |



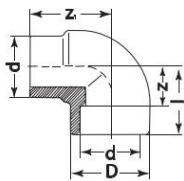
Угольник 45°

| Размер | Штук в кор./ в упаковке | Код белый | Код серый |
|--------|----------------------------|-----------|-----------|
| 20 | 400/50 | PA13508 | PA13508PG |
| 25 | 250/50 | PA13510 | PA13510PG |
| 32 | 125/25 | PA13512 | PA13512PG |
| 40 | 80/20 | PA13514 | PA13514PG |
| 50 | 40/10 | PA13516 | PA13516PG |
| 63 | 20/5 | PA13518 | PA13518PG |
| 75 | 12/2 | PA13520 | PA13520PG |
| 90 | 6/2 | PA13522 | PA13522PG |
| 110 | 3/1 | PA13524 | PA13524G |



Угольник

| d, мм | D, мм | L, мм | Z, мм | Код белый | Код серый |
|-------|-------|-------|-------|-----------|-----------|
| 20 | 29 | 25,5 | 11,0 | PA13008P | PA13008PG |
| 25 | 34 | 30,0 | 14,0 | PA13010P | PA13010PG |
| 32 | 42 | 36,0 | 18,0 | PA13012P | PA13012PG |
| 40 | 52 | 40,5 | 20,0 | PA13014P | PA13014PG |
| 50 | 65 | 49,5 | 26,0 | PA13016P | PA13016PG |
| 63 | 82 | 59,5 | 32,5 | PA13018P | PA13018PG |
| 75 | 100 | 69,5 | 39,0 | PA13020P | PA13020PG |
| 90 | 121 | 79,5 | 46,5 | PA13022P | PA13022PG |
| 110 | 147 | 93,0 | 56,0 | PA13024P | PA13024PG |
| 125 | | | | PA13026P | PA13026PG |

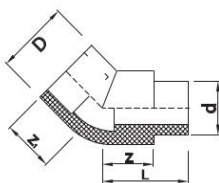


Угольник внутр./наружн.

| d, мм | Код белый | Код серый |
|-------|-----------|-----------|
| 20 | PA13608P | PA13608PG |
| 25 | PA13610P | PA13610PG |
| 32 | PA13612P | PA13612PG |

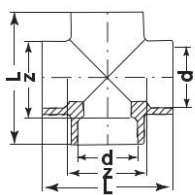
Угольник переходной внутр./наружн.

| d, мм | Код белый | Код серый |
|-------|-----------|------------|
| 25-20 | PA1371008 | PA1371008G |
| 32-25 | PA1371210 | PA1371210G |



Угольник 45° внутр./наружн.

| d, мм | D, мм | L, мм | Z, мм | Z1, мм | Код белый | Код серый |
|-------|-------|-------|-------|--------|-----------|-----------|
| 20 | 29 | 25,5 | 10,5 | 29,0 | PA13808 | PA13808G |
| 25 | 34 | 30,0 | 14,0 | 33,0 | PA13810 | PA13810G |

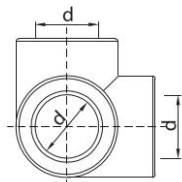


Крестовина

| d, мм | D, мм | L, мм | Z, мм | Код белый | Код серый |
|-------|-------|-------|-------|-----------|-----------|
| 20 | 29 | 26,5 | 12,0 | PA17008P | PA17008PG |
| 25 | 34 | 31,0 | 15,0 | PA17010P | PA17010PG |
| 32 | 42 | 36,0 | 18,0 | PA17012P | PA17012PG |
| 40 | 50 | | | PA17014 | PA17014G |

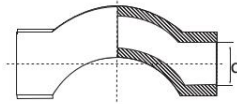
Крестовина переходная

| d, мм | Код белый |
|-------|-----------|
| 25-20 | PA17521 |
| 32-25 | PA17532 |
| 40-32 | PA17543 |



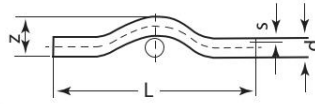
Тройник двухплоскостной

| d, мм | Код белый | Код серый |
|-------|-----------|-----------|
| 20 | PA17308P | PA17308PG |
| 25 | PA17310P | PA17310PG |



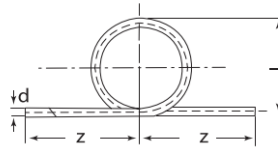
PP-R Обвод с муфтами

| d, мм | Код белый | Код серый |
|-------|-----------|-----------|
| 20 | PA16116P | PA16116PG |
| 25 | PA16118P | PA16118PG |
| 32 | PA16120P | PA16120PG |



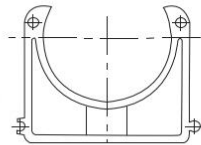
Обвод

| d, мм | L, мм | s, мм | z, мм | Код белый | Код серый |
|-------|-------|-------|-------|-----------|-----------|
| 20 | 225 | 3,4 | 53 | PA16008P | PA16008PG |
| 25 | 250 | 4,2 | 56 | PA16010P | PA16010PG |
| 32 | 280 | 5,4 | 68 | PA16012P | PA16012PG |
| 40 | 390 | 6,7 | 80 | PA16014P | PA16014PG |



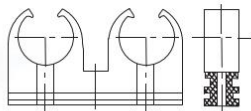
Компенсатор

| d, м | L, мм | l, мм | z, мм | Код белый | Код серый |
|------|-------|-------|-------|-----------|-----------|
| 20 | 750 | 130 | 167 | PA54008P | PA54008PG |
| 25 | 770 | 140 | 167 | PA54010P | PA54010PG |
| 32 | 840 | 160 | 167 | PA54012P | PA54012PG |
| 40 | 960 | 180 | 167 | PA54014P | PA54014PG |



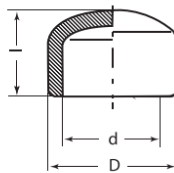
Опора

| d, мм | Код белый | Код серый |
|-------|-----------|-----------|
| 16 | PA18006P | PA18006PG |
| 20 | PA18008P | PA18008PG |
| 25 | PA18010P | PA18010PG |
| 32 | PA18012P | PA18012PG |
| 40 | PA18014P | PA18014PG |
| 63 | PA18018P | PA18018PG |



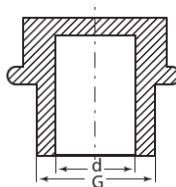
Опора двойная

| d, мм | Код белый | Код серый |
|-------|-----------|-----------|
| 20 | PA18508P | PA18508PG |
| 25 | PA18510P | PA18510PG |
| 32 | PA18512 | PA18512G |



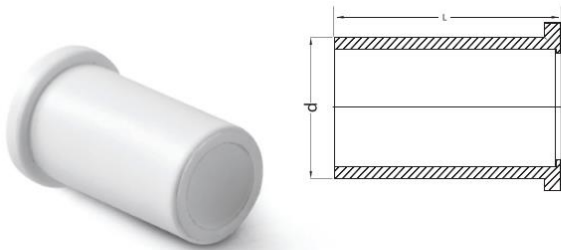
Заглушка

| d, мм | D, мм | l, мм | Код белый | Код серый |
|-------|-------|-------|-----------|-----------|
| 20 | 29 | 25,5 | PA15008P | PA15008PG |
| 25 | 34 | 29,0 | PA15010P | PA15010PG |
| 32 | 42 | 32,5 | PA15012P | PA15012PG |
| 40 | 52 | 38,5 | PA15014P | PA15014PG |
| 50 | 65 | 44,0 | PA15016P | PA15016PG |
| 63 | 82 | 52,0 | PA15018P | PA15018PG |
| 75 | 100 | 59,0 | PA15020P | PA15020PG |
| 90 | 121 | 60,5 | PA15022P | PA15022PG |
| 110 | 147 | 72,0 | PA15024 | PA15024G |



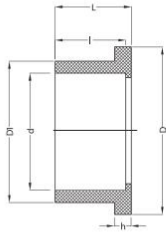
Заглушка резьбовая наружн. резьба

| d, мм | G, inch | Код белый | Код серый |
|-------|---------|-----------|-----------|
| 20 | 1/2 | PA15508P | PA15508PG |
| 25 | 3/4 | PA15510P | PA15510PG |



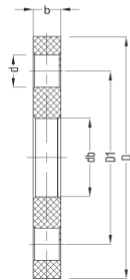
Бурт длинный

| d, мм | L, мм | Код белый | Код серый |
|-------|-------|-----------|-----------|
| 20 | 39 | PA64000P | PA64000G |



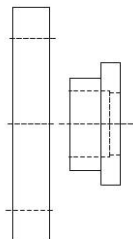
Бурт под фланец PN10

| d, мм | l, мм | L, мм | h, мм | D1, мм | D, мм | Код белый | Код серый |
|-------|-------|-------|-------|--------|-------|-----------|-----------|
| 20 | 16 | 19 | 6 | 27 | 34 | PA51120 | PA51120G |
| 25 | 19 | 21 | 7 | 33 | 41 | PA51125 | PA51125G |
| 32 | 22 | 25 | 7 | 41 | 50 | PA51132 | PA51132G |
| 40 | 26 | 29 | 8 | 50 | 61 | PA51140 | PA51140G |
| 50 | 31 | 34 | 8 | 61 | 73 | PA51150 | PA51150G |
| 63 | 38 | 41 | 9 | 76 | 90 | PA51163 | PA51163G |
| 75 | 44 | 47 | 10 | 90 | 106 | PA51175 | PA51175G |
| 90 | 51 | 56 | 11 | 108 | 125 | PA51190 | PA 51190G |
| 110 | 61 | 66 | 12 | 131 | 150 | PA51110 | PA51110G |



Фланец PN10

| DN, мм | db, мм | D1, мм | D, мм | b, мм | d, мм | Код белый |
|--------|--------|--------|-------|-------|-------|-----------|
| 20 | 28 | 65 | 95 | 11 | 14 | PA51220 |
| 25 | 34 | 75 | 105 | 12 | 14 | PA51225 |
| 32 | 42 | 85 | 115 | 14 | 14 | PA51232 |
| 40 | 51 | 100 | 140 | 15 | 18 | PA51240 |
| 50 | 62 | 110 | 150 | 15,5 | 18 | PA51250 |
| 63 | 78 | 125 | 165 | 18 | 18 | PA51263 |
| 75 | 92 | 145 | 185 | 20 | 18 | PA51275 |
| 90 | 110 | 160 | 200 | 22 | 18 | PA51290 |
| 110 | 133 | 180 | 220 | 24 | 18 | PA52110 |



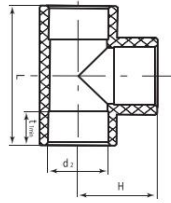
Комплект бурт и фланец EN 1092

| d, мм | Код белый | Код серый |
|-------|-----------|-----------|
| 20 | PA56020 | PA56020G |
| 25 | PA56025 | PA56025G |
| 32 | PA56032 | PA56032G |
| 40 | PA56040 | PA56040G |
| 50 | PA56050 | PA56050G |
| 63 | PA56063 | PA56063G |
| 75 | PA56075 | PA56075G |
| 90 | PA56090 | PA56090G |
| 110 | PA56110 | PA56110G |



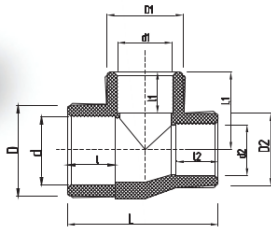
Комплект бурт и фланец PN20

| d, мм | Код белый | Код серый |
|-------|-----------|-----------|
| 40 | PA55014 | PA55014G |
| 50 | PA55016 | PA55016G |
| 63 | PA55018 | PA55018G |
| 75 | PA55020 | PA55020G |
| 90 | PA55022 | PA55022G |
| 110 | PA55024 | PA55024G |



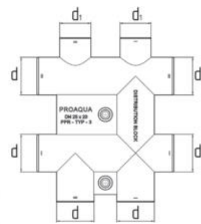
Тройник

| d, мм | D, мм | L, мм | Z, мм | Код белый | Код серый |
|-------|-------|-------|-------|-----------|-----------|
| 20 | 29 | 50 | 12,0 | PA14008P | PA14008PG |
| 25 | 34 | 62 | 15,0 | PA14010P | PA14010PG |
| 32 | 42 | 72 | 18,0 | PA14012P | PA14012PG |
| 40 | 52 | 81 | 20,0 | PA14014P | PA14014PG |
| 50 | 65 | 99 | 26,0 | PA14016P | PA14016PG |
| 63 | 82 | 119 | 32,5 | PA14018P | PA14018PG |
| 75 | 100 | 139 | 39,0 | PA14020P | PA14020PG |
| 90 | 121 | 159 | 46,5 | PA14022P | PA14022PG |
| 110 | 147 | 186 | 56,0 | PA14024P | PA14024PG |
| 125 | - | - | - | PA14026P | PA14026PG |



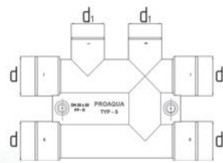
Тройник переходной

| | d, мм | d ₁ , мм | d ₂ , мм | D ₁ , мм | D, мм | D ₂ , мм | L, мм | L ₁ , мм | l, мм | Box Quantity | Code |
|------------|-------|---------------------|---------------------|---------------------|-------|---------------------|-------|---------------------|-------|--------------|----------|
| 25x20x20 | 25 | 20 | 20 | 29 | 34 | 29 | 52,9 | 28,5 | 16,0 | 200 | PA14520P |
| 25x20x25 | 25 | 20 | 25 | 29 | 34 | 34 | 54,0 | 30,0 | 16,0 | 150 | PA14521P |
| 32x20x20 | 32 | 20 | 20 | 29 | 42 | 29 | 76,0 | 37,0 | 18,1 | 80 | PA14530P |
| 32x20x25 | 32 | 20 | 25 | 29 | 42 | 34 | 74,8 | 34,5 | 18,1 | 80 | PA14531P |
| 32x20x32 | 32 | 20 | 32 | 29 | 42 | 42 | 57,5 | 34,5 | 18,1 | 100 | PA14532P |
| 32x25x20 | 32 | 25 | 20 | 34 | 42 | 29 | 75,0 | 35,0 | 18,1 | 80 | PA14533P |
| 32x25x25 | 32 | 25 | 25 | 34 | 42 | 34 | 74,7 | 39,3 | 18,1 | 80 | PA14534P |
| 32x25x32 | 32 | 25 | 32 | 34 | 42 | 42 | 63,0 | 32,0 | 18,1 | 80 | PA14535P |
| 40x20x40 | 40 | 20 | 40 | 29 | 52 | 52 | 64,0 | 36,0 | 20,5 | 80 | PA14540P |
| 40x25x40 | 40 | 25 | 40 | 34 | 52 | 52 | 68,0 | 36,0 | 20,5 | 60 | PA14541P |
| 40x32x40 | 40 | 32 | 40 | 42 | 52 | 52 | 74,6 | 38,0 | 20,5 | 60 | PA14542P |
| 50x20x50 | 50 | 20 | 50 | 29 | 65 | 65 | 74,0 | 42,9 | 23,5 | 40 | PA14559P |
| 50x25x50 | 50 | 25 | 50 | 34 | 65 | 65 | 80,2 | 46,5 | 23,5 | 40 | PA14550P |
| 50x32x50 | 50 | 32 | 50 | 42 | 65 | 65 | 87,8 | 47,5 | 23,5 | 40 | PA14551P |
| 50x40x50 | 50 | 40 | 50 | 52 | 65 | 65 | 94,1 | 51,0 | 23,5 | 32 | PA14552P |
| 63x25x63 | 63 | 25 | 63 | 34 | 82 | 82 | 87,5 | 50,0 | 27,4 | 24 | PA14562P |
| 63x32x63 | 63 | 32 | 63 | 42 | 82 | 82 | 96,1 | 55,0 | 27,4 | 24 | PA14563P |
| 63x50x63 | 63 | 50 | 63 | 65 | 82 | 82 | 112,0 | 56,0 | 27,4 | 16 | PA14565P |
| 75x25x75 | 75 | 25 | 75 | 34 | 100 | 100 | 99,0 | 57,0 | 31,0 | 12 | PA14570P |
| 75x32x75 | 75 | 32 | 75 | 42 | 100 | 100 | 102,0 | 57,5 | 31,0 | 12 | PA14571P |
| 75x40x75 | 75 | 40 | 75 | 52 | 100 | 100 | 108,0 | 60,5 | 31,0 | 10 | PA14572P |
| 75x50x75 | 75 | 50 | 75 | 65 | 100 | 100 | 120,0 | 66,0 | 31,0 | 10 | PA14573P |
| 75x63x75 | 75 | 63 | 75 | 82 | 100 | 100 | 139,5 | 69,0 | 31,0 | 8 | PA14574P |
| 90x50x90 | 90 | 50 | 90 | 65 | 110 | 110 | 147,0 | 75,0 | 35,5 | 4 | PA14580P |
| 90x63x90 | 90 | 63 | 90 | 82 | 110 | 110 | 146,2 | 76,0 | 35,5 | 4 | PA14582P |
| 90x75x90 | 90 | 75 | 90 | 100 | 110 | 110 | 146,0 | 78,7 | 35,5 | 4 | PA14584P |
| 110x63x100 | 110 | 63 | 110 | 82 | 147 | 147 | 180,5 | 85,0 | 37,0 | 2 | PA14596P |



Распределительный блок для систем водоснабжения

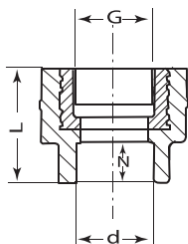
| d, мм | d ₁ , мм | G, inch | Код белый | Код серый |
|-------|---------------------|---------|-----------|-----------|
| 25 | 20 | 3/4 | PA63012P | PA63012G |



Распределительный блок для систем водоснабжения и отопления

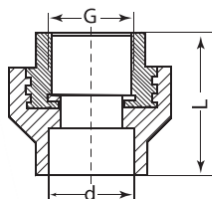
| d, мм | d ₁ , мм | L, мм | Код белый | Код серый |
|-------|---------------------|-------|-----------|-----------|
| 25 | 20 | | PA63010P | PA63010PG |

Фитинги комбинированные:



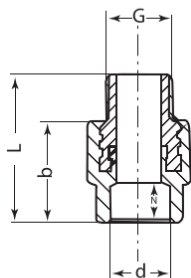
Муфта комбинированная внутр. резьба

| d, мм | G, inch | L, мм | Z, мм | Код белый | Код серый |
|-------|---------|-------|-------|-----------|-----------|
| 20 | 1/2 | 40,5 | 11,0 | PA22008P | PA22008PG |
| 20 | 3/4 | 40,0 | 12,0 | PA22010P | PA22010PG |
| 25 | 1/2 | 40,0 | 9,0 | PA22012P | PA22012PG |
| 25 | 3/4 | 40,0 | 8,0 | PA22014P | PA22014PG |
| 32 | 3/4 | 57,0 | 18,0 | PA22016P | PA22016PG |
| 32 | 1 | 57,0 | 18,0 | PA22018P | PA22018PG |
| 40 | 1 | - | - | PA22020P | PA22020PG |



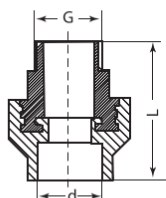
Муфта комбинированная внутр. резьба под ключ

| d, мм | G, inch | L, мм | Код белый | Код серый |
|-------|---------|-------|-----------|-----------|
| 32 | 1 | 59,0 | PA22518P | PA22518PG |
| 40 | 1 1/4 | 63,5 | PA22520P | PA22520PG |
| 40 | 1 1/2 | - | PA22521P | PA22521PG |
| 50 | 1 1/2 | 65,5 | PA22522P | PA22522PG |
| 50 | 2 | - | PA22523P | PA22523PG |
| 63 | 2 | 77,0 | PA22524P | PA22524PG |
| 75 | 2 1/2 | 83,5 | PA22526 | PA22526PG |
| 90 | 3 | 104,0 | PA22528 | PA22528G |
| 110 | 4 | 105,0 | PA22530P | PA22530PG |



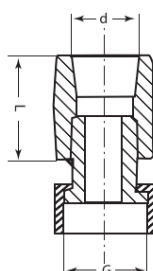
Муфта комбинированная наружн. резьба

| d, мм | G, inch | L, мм | Z, мм | b, мм | Код белый | Код серый |
|-------|---------|-------|-------|-------|-----------|-----------|
| 20 | 1/2 | 54,5 | 14,5 | 40,0 | PA23008P | PA23008PG |
| 20 | 3/4 | 54,0 | 14,5 | 39,5 | PA23010P | PA23010PG |
| 25 | 1/2 | 54,0 | 16,0 | 38,0 | PA23012P | PA23012PG |
| 25 | 3/4 | 54,0 | 16,0 | 38,0 | PA23014P | PA23014PG |
| 32 | 3/4 | 60,0 | 18,0 | 42,0 | PA23016P | PA23016PG |
| 32 | 1 | 60,0 | 18,0 | 42,0 | PA23018P | PA23018PG |
| 40 | 1 | - | - | - | PA23020 | PA23020G |



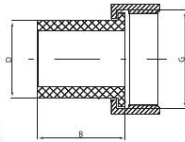
Муфта комбинированная наружн. резьба под ключ

| d, мм | G, inch | L, мм | Код белый | Код серый |
|-------|---------|-------|-----------|-----------|
| 32 | 1 | 79,0 | PA23518P | PA23518PG |
| 40 | 1 1/4 | 84,0 | PA23520P | PA23520PG |
| 40 | 1 1/2 | - | PA23521P | PA23521PG |
| 50 | 1 1/2 | 85,0 | PA23522P | PA23522PG |
| 50 | 2 | - | PA23523P | PA23523PG |
| 63 | 2 | 102,0 | PA23524P | PA23524PG |
| 75 | 2 1/2 | 107,5 | PA23526 | PA23526PG |
| 90 | 3 | 116,0 | PA23528 | PA23528G |
| 110 | 4 | 128,0 | PA23530P | PA23530PG |



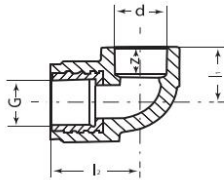
Муфта с накидной гайкой

| d, мм | G, inch | L, мм | z, мм | Код белый | Код серый |
|-------|---------|-------|-------|-----------|-----------|
| 20 | 1/2 | 34,0 | 14,5 | PA29008 | PA29008G |
| 20 | 3/4 | 34,0 | 14,5 | PA29010 | PA29010G |
| 25 | 3/4 | 39,0 | 16,0 | PA29014 | PA29014G |
| 25 | 1 | 39,0 | 16,0 | PA29015 | PA29015G |
| 32 | 1 | 42,0 | 18,0 | PA29018 | PA29018G |
| 32 | 1.1/4 | 42,0 | 18,0 | PA29019 | PA29019G |



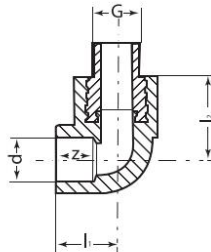
Штуцер с накидной гайкой

| d, мм | G, inch | Код белый | Код серый |
|-------|---------|-----------|-----------|
| 20 | 3/4 | PA70010 | PA70010G |
| 25 | 1 | PA70014 | PA70014G |
| 32 | 1 1/4 | PA70016 | PA70016G |



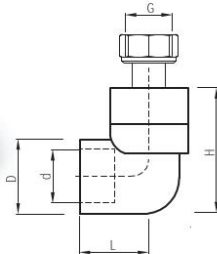
Угольник комбинированный внутренняя резьба

| d, мм | G, inch | z, мм | l1, мм | l2, мм | Код белый | Код серый |
|-------|---------|-------|--------|--------|-----------|-----------|
| 20 | 1/2 | 14,5 | 31,0 | 36,0 | PA26008P | PA26008PG |
| 20 | 3/4 | 14,5 | 30,5 | 42,5 | PA26010P | PA26010PG |
| 25 | 1/2 | 16,0 | 31,0 | 40,0 | PA26012P | PA26012PG |
| 25 | 3/4 | 16,0 | 30,5 | 42,5 | PA26014P | PA26014PG |
| 32 | 1/2 | - | - | - | PA26015 | PA26015G |
| 32 | 3/4 | 18,0 | 27,5 | 52,0 | PA26016P | PA26016PG |
| 32 | 1 | 18,0 | 30,5 | 67,0 | PA26018P | PA26018PG |



Угольник комбинированный наружная резьба

| d, мм | G, inch | z, мм | l1, мм | l2, мм | Код белый | Код серый |
|-------|---------|-------|--------|--------|-----------|-----------|
| 20 | 1/2 | 14,5 | 31,0 | 35,0 | PA27008P | PA27008PG |
| 20 | 3/4 | 14,5 | 31,0 | 35,0 | PA27010P | PA27010PG |
| 25 | 1/2 | 16,0 | 30,0 | 36,0 | PA27012P | PA27012PG |
| 25 | 3/4 | 16,0 | 30,5 | 36,0 | PA27014P | PA27014PG |
| 32 | 1/2 | - | - | - | PA27015 | PA27015G |
| 32 | 3/4 | 18,0 | 27,5 | 43,0 | PA27016P | PA27016PG |
| 32 | 1 | 18,0 | 30,5 | 43,0 | PA27018P | PA27018PG |



Угольник с накидной гайкой

| d, мм | G, inch | Код белый | Код серый |
|-------|---------|-----------|-----------|
| 20 | 1/2 | PA29208 | PA29208G |
| 20 | 3/4 | PA29210 | PPA29210G |
| 25 | 3/4 | PA29214 | PA29214G |
| 25 | 1 | PA29215 | |
| 32 | 1 | PA29218 | |
| 32 | 1 1/4 | PA29219 | PA29219G |



Переход на PEX или металлопластиковую трубу

| d, мм (PPR) | d1, мм (PEX) | Код белый | Код серый |
|-------------|--------------|-----------|-----------|
| 20 | 16 | PA76008P | PA76008PG |



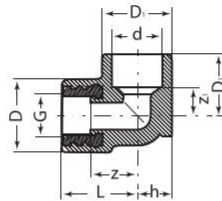
Евроконус

| d, мм | G, inch | Код белый | Код серый |
|-------|---------|-----------|------------|
| 20 | 3/4 | PA75010P | PA75010P G |



Угольник комбинированный с креплением внутренняя резьба

| d, мм | G, inch | D, мм | D1, мм | L, мм | L1, мм | h, мм | Z, мм | Z1, мм | Код белый | Код серый |
|----------|------------|----------|-----------|----------|-----------|----------|----------|-----------|-----------|-----------|
| 20 | 1/2 | 35 | 29 | 35 | 27 | 15 | 21 | 11 | PA28008P | PA28008PG |
| 25 | 1/2 | 35 | 34 | 37 | 30 | 17 | 23 | 14 | PA28012P | PA28012PG |



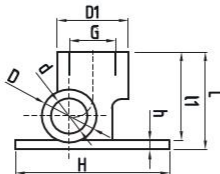
Угольник комбинированный с креплением наружная резьба

| d, мм | G, inch | D, мм | D1, мм | L, мм | L1, мм | h, мм | Z, мм | Z1, мм | Код белый | Код серый |
|----------|------------|----------|-----------|----------|-----------|----------|----------|-----------|--------------|-----------|
| 20 | 1/2 | 35 | 29 | 35 | 27 | 15 | 21 | 11 | PA28108P | PA28108PG |
| 25 | 1/2 | 35 | 34 | 37 | 30 | 17 | 23 | 14 | PA28112P | PA28112PG |



Угольник байпасный для смесителя ВР

| d, мм | G, inch | L, мм | Z, мм | Код белый | Код серый |
|-------|---------|-------|-------|-----------|-----------|
| 20 | 1/2 | | | PA13912 | |



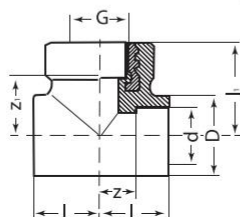
Угольник байпасный для смесителя НР

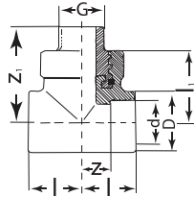
| d, мм | G, inch | L, мм | Z, мм | Код белый | Код серый |
|-------|---------|-------|-------|-----------|-----------|
| 20 | 1/2 | | | PA13812 | |



Тройник комбинированный внутр. резьба

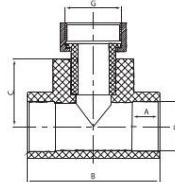
| d, мм | G, inch | D, мм | l, мм | l1, мм | Z, мм | Z1, мм | Код белый | Код серый |
|----------|------------|----------|----------|-----------|----------|-----------|--------------|--------------|
| 20 | 1/2 | 29 | 31,0 | 36,0 | 16,5 | 20,5 | PA24008P | PA24008PG |
| 20 | 3/4 | 29 | 31,0 | 40,0 | 16,5 | 29,0 | PA24010P | PA24010PG |
| 25 | 1/2 | 34 | 31,0 | 40,0 | 15,0 | 24,5 | PA24012P | PA24012PG |
| 25 | 3/4 | 34 | 33,0 | 44,5 | 15,0 | 31,0 | PA24014P | PA24014PG |
| 32 | 1/2 | - | - | - | - | - | PA24015 | PA24015G |
| 32 | 3/4 | 42 | 27,5 | 52,0 | 9,5 | 36,5 | PA24016P | PA24016PG |
| 32 | 1 | 42 | 30,5 | 67,5 | 12,5 | 34,0 | PA24018P | PA24018PG |





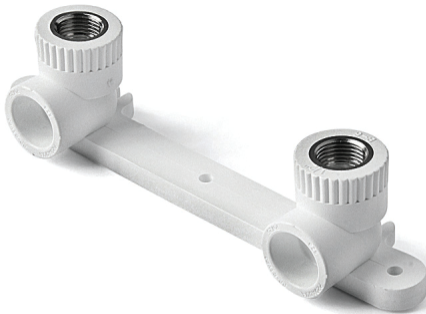
Тройник комбинированный наружн. резьба

| d, мм | G, inch | D, мм | I, мм | I1, мм | Z, мм | Z1, мм | Код белый | Код серый |
|-------|---------|-------|-------|--------|-------|--------|-----------|-----------|
| 20 | 1/2 | 29 | 31,0 | 34,0 | 16,5 | 50,0 | PA25008P | PA25008PG |
| 20 | 3/4 | 29 | 28,0 | 35,0 | 14,0 | 50,0 | PA25010P | PA25010PG |
| 25 | 1/2 | 34 | 32,0 | 38,0 | 16,0 | 53,0 | PA25012P | PA25012PG |
| 25 | 3/4 | 34 | 32,0 | 40,0 | 16,0 | 55,0 | PA25014P | PA25014PG |
| 32 | 1/2 | - | - | - | - | - | PA25015 | - |
| 32 | 3/4 | - | - | - | - | - | PA25016P | PA25016PG |
| 32 | 1 | 42 | 38,0 | 48,0 | 20,0 | 66,0 | PA25018P | PA25018PG |



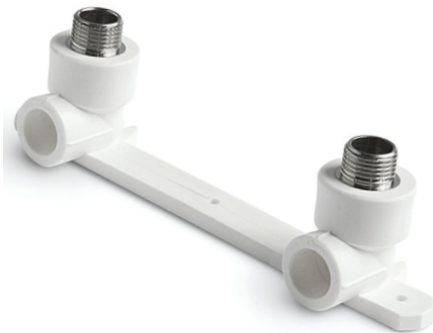
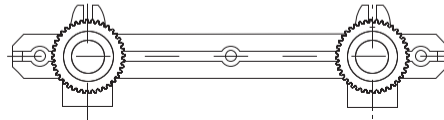
Тройник с накладной гайкой

| d, мм | G, inch | L, мм | Код белый | Код серый |
|-------|---------|-------|-----------|-----------|
| 20 | 1/2 | 62,0 | PA29108 | PA29108G |
| 20 | 3/4 | 62,0 | PA29110 | PA29110G |
| 25 | 3/4 | - | PA29114 | PA29114G |
| 25 | 1 | 66,0 | PA29115 | PA29115G |
| 32 | 1 | - | PA29118 | PA29118G |
| 32 | 1 1/4 | 68,0 | PA29119 | PA29119G |



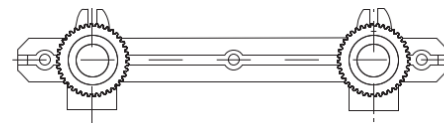
Угольник комбинированный с креплением двойной ВР

| d, мм | G, inch | Код белый | Код серый |
|-------|---------|-----------|------------|
| 20 | 1/2 | PA280008P | PA280008PG |
| 25 | 1/2 | PA280012P | PA280012PG |



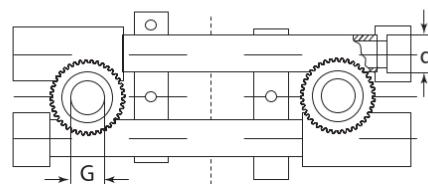
Угольник комбинированный с креплением двойной НР

| d, мм | G, inch | Код белый | Код серый |
|-------|---------|-----------|------------|
| 20 | 1/2 | PA280108P | PA280108PG |
| 25 | 1/2 | PA280112P | PA280112PG |



Универсальный настенный комплект

| d, мм | G, inch | Код белый | Код серый |
|-------|---------|-----------|-----------|
| 20 | 1/2 | PA60008 | PA60008G |



Установочная пластина

| размер | Код белый | Код серый |
|--------|-----------|-----------|
| 200 | PA91100 | PA91100G |

4. Указания по монтажу

Фитинги могут устанавливаться в любом монтажном положении. Не допускаются изгибы и перекосы в соединении. Монтаж осуществлять при температуре окружающего воздуха не ниже +5 °С. Если фитинги находились долгое время на морозе, перед монтажом их следует выдержать в теплом помещении не менее 2-х часов. Рабочие поверхности не должны иметь загрязнений и повреждений. Соединение фитинга с полипропиленовой трубой производится методом термической полифузионной муфтовой сварки с помощью специального сварочного аппарата. Настраиваемая рабочая температура 260 °С. Перед сваркой на концах труб снять фаску под углом 30°, очистить их и соединительные детали от пыли, грязи и обезжирить. Нанести на трубе метку (или установить ограничительный хомут) на расстоянии от торца трубы до метки (или края хомута), равном глубине раструба соединительной детали плюс 2 мм.

Фитинги для муфтовой сварки рекомендуется использовать того же производителя, что и трубы. В этом случае гарантируется надёжное соединение трубы и фитинга.

Монтаж следует производить в соответствии с СП 73.13330.2016 (СНиП 3.05.01 -85*), СП 40-102-2000, СП 40-101-96 и технических рекомендаций/паспортов PRO AQUA PP-R.

Монтаж должны осуществлять специализированные организации.

5. Указания по эксплуатации и техническому обслуживанию

Соединительные детали должны эксплуатироваться при условиях, указанных в таблице технических характеристик и при режимах, соответствующих принятому классу эксплуатации трубопроводов, согласно ГОСТ 32415-2013.

При эксплуатации следует исключить механические воздействия на фитинги.

6. Условия хранения и транспортировки

Хранение полипропиленовых фитингов должно производиться по условиям 5 (ОЖ4), раздела 10 ГОСТ 15150 в проветриваемых навесах или помещениях.

При хранении трубы должны быть защищены от воздействия прямых солнечных лучей.

Запрещается складировать соединители на расстоянии менее 1 м от нагревательных приборов.

Фитинги перевозят любым видом транспорта в соответствии с правилами перевозки грузов и техническими условиями погрузки и крепления грузов, действующими на транспорте данного вида. При транспортировке и погрузке, фитинги необходимо оберегать от ударов и механических нагрузок.

7. Правила утилизации изделия

Утилизация изделия (переплавка, захоронение, перепродажа) производится в порядке, установленном Законами РФ от 22 августа 2004 г. № 122-ФЗ "Об охране атмосферного воздуха", от 10 января 2003 г. № 15-ФЗ "Об отходах производства и потребления", а также другими российскими и региональными нормами, актами, правилами, распоряжениями и пр., принятыми во исполнение указанных законов.

8. Гарантийные обязательства.

Гарантийный срок составляет десять лет со дня продажи первому контрагенту. Изготовитель гарантирует соответствие данных изделий требованиям безопасности при условии соблюдения Потребителем правил использования, транспортировки, хранения, монтажа и эксплуатации. Гарантия распространяется на все дефекты, возникшие по вине завода-изготовителя.

ГАРАНТИЯ НЕ РАСПРОСТРАНЯЕТСЯ В СЛУЧАЕ:

- Нарушения паспортных режимов использования, хранения, монтажа и эксплуатации, ненадлежащей транспортировки и погрузо-разгрузочных работ.
- Наличия следов физического воздействия, не имеющих отношения к непосредственному назначению данных изделий.
- Наличия следов воздействия химическими веществами, ультрафиолета.
- Повреждения изделий в результате пожара, стихии, либо других форс-мажорных обстоятельств.
- Повреждений, вызванных неправильными действиями Потребителя.
- Наличия следов постороннего вмешательства в конструкцию изделия.

Производитель оставляет за собой право внесения изменений в конструкцию, улучшающие качество изделия при сохранении основных эксплуатационных характеристик.

9. Условия гарантийного обслуживания

Претензии к качеству товара могут быть предъявлены в течение гарантийного срока. Неисправные изделия в течение гарантийного срока обмениваются бесплатно. Замененные изделия или их части, полученные в результате ремонта, переходят в собственность продавца. Затраты, связанные с монтажом, демонтажом и транспортировкой неисправного изделия в период гарантийного срока Покупателю не возмещаются. В случае необоснованности претензии, затраты на диагностику и экспертизу изделия оплачиваются Покупателем. В случае претензий гарантийного характера, а также при возврате изделия, оно должно быть полностью укомплектованным.