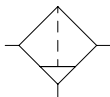
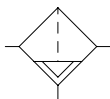


2.0 Čističe vzduchu \ Filters

S ručným odpúšťaním kondenzátu
 \ Manual drain of condensate \



S poloautomatickým odpúšťaním kondenzátu
 \ Semi-auto drain of condensate \



TECHNICKÉ ÚDAJE

Konštrukcia: montáž individuálna alebo do bloku, priehľadná nádobka, nádobka bez krytu

Médium: stlačený vzduch

Poloha: zvislá s nádobkou dole

Teplota média: +5 °C až +60 °C

Teplota okolia: +2 °C až +60 °C

Materiály: teleso - hliník, nádobka - polykarbonát, filtračný element - spekaný bronz

TECHNICAL DATA

Design: inline or modular installation, transparent bowls

Fluid: compressed air

Mounting position: vertical

Fluid temperature: +5 °C to 60 °C

Ambient temperature: +2 °C to 60 °C

Materials: body - aluminium, bowl - polycarbonate, filter element - sintered bronze



Typ \ Type \	Pripojenie \ Connection \	Pracovný tlak max. \ Operating pressure \ [MPa]	Filtrácia \ Filtration \ [µm]	Prietok ³⁾ \ Flow ³⁾ \ Q [m³/h]	Obsah nádobky \ Bowl volume \ [cm³]	Odpúšťanie kondenzátu \ Drain condensate \	Hmotnosť \ Weight \ [kg]
F3/8	G 3/8 (DN10)	0 - 1.0	55 ¹⁾	150	85	ručne \ manual poloautomat. \ semi automatic	0.35
F1/2	G 1/2 (DN16)		25 ²⁾ 10 ²⁾	175			

¹⁾ Štandardný filter \Standard filter element

²⁾ Na zvláštnu požiadavku \ On request

³⁾ Prietok pri vstupnom tlaku 0.63 MPa a tlakovej strate 0.05 MPa \ Flow with 0.63 MPa inlet pressure and 0.05 MPa pressure drop

Pozn.: Účinnosť odlúčenia kvapalných nečistôt - 99% \ Efficiency of liquid impurities separation -99% \

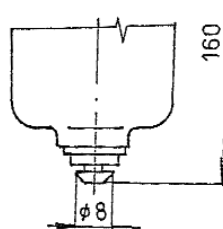
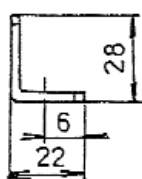
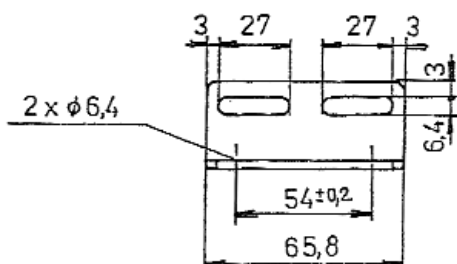
Objednávacie čísla \ Reference No.

Vypúšťanie kondenzátu \ Drain condensate \	Filtrácia \ Filtration \	Typ F 3/8	Typ F 1/2
		Nádobka bez krytu \ Bowl without protection \	Nádobka bez krytu \ Bowl without protection \
Ručne \ Manually \	55 µm	15330501	15330601
	25 µm	15330502	15330602
	10 µm	15330503	15330603
Poloautomaticky \ Semiautomatic \	55 µm	15330504	15330604
	25 µm	15330505	15330605
	10 µm	15330506	15330606

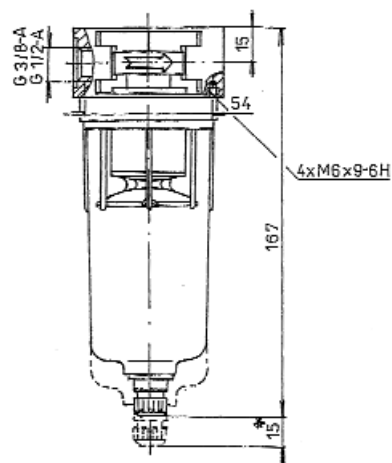
Rozmery \ Dimensions

Upevňovacia konzola \ Mounting bracket

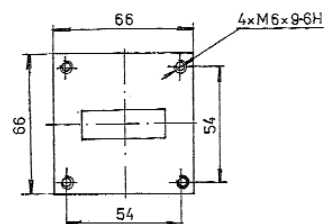
Objednávacie číslo \ Reference No.: 45515400



Typ \ Type F3/8, F1/2



Ručné vypúšťanie kondenzátu
 \ Manual drain \



Poloautomatické vypúšťanie kondenzátu
 \ Semi - automatic drain \