



Стандартное оснащение:

- Напряжение 220 V AC
- Клеммное присоединение
- 2 выключатели момента
- 2 выключатели положения
- Нагревательное сопротивление
- Управление вручную
- Степень защиты IP 67

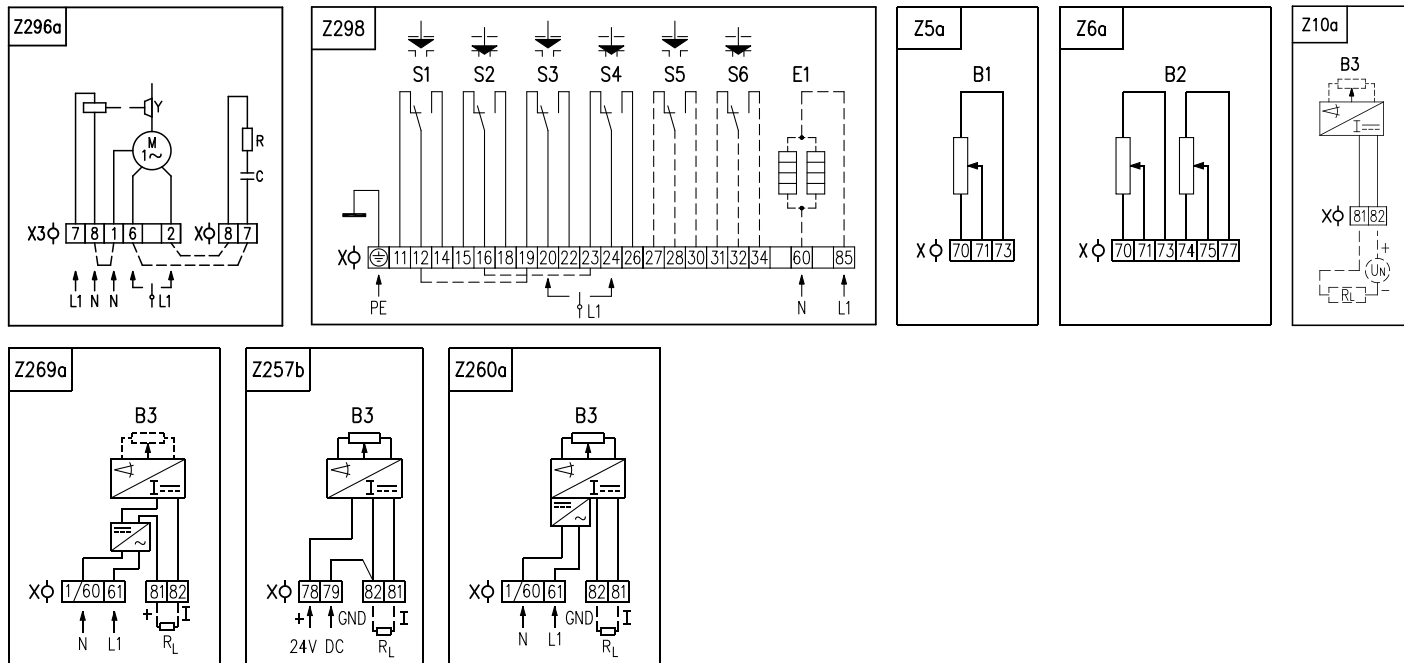
Таблица спецификации MPR

Марка исполнения		52 220. x - x x x x x / x x										
ГОСТ 15150	Климатическое исполнение ¹⁰⁾ и категория размещения		Категория защиты ¹²⁾ оболочки от коррозии	Температура окружающей среды	Степень защиты							
	УХЛ (умеренное и хол.)	МЭК 60721-2-1	жесткая(R)+WDr, MWDr, EWDr	C3	с -25°C до +55°C	IP 67	1					
T (тропическое)				C3	с -25°C до +55°C	IP 67	6					
Электрическое присоединение		Напряжение питания			Схема подключения							
На клеммную колодку		230 V AC			Z296a		9					
На коннектор ²¹⁾							8					
Выключающий момент ^{32) 33)}	Номинальное время полного закрытия	Рабочее время полного закрытия	Электродвигатель 230 V, 50Hz									
			Мощность	Обороты	Ток							
			16 W	1 150 min ⁻¹	0.31 A							
			63 ÷ 125 Nm	32 s/90°	32 ÷ 34 s/90°							
40 ÷ 100 Nm	16 s/90°	16 ÷ 18 s/90°										
25 ÷ 63 Nm	8 s/90°	8 ÷ 10 s/90°										
Исполнение панели управления		Рабочий угол			Схема подключения							
Электромеханический - без местного управления		60°			Z298		A					
		90°					B					
		120°					C					
		160°					D					
Датчик положения		Включение	Выход	Схема подключения								
Без датчика		-	-	-		A						
Резистивный	Простой	-	1 x 100 Ω	Z5a		B						
			1 x 2 000 Ω			F						
	Двойной	-	2 x 100 Ω	Z6a		K						
			2 x 2 000 Ω			P						
С токовым сигналом	Электронный с R/I преобразователем	Без источника	2-проводник	4 - 20 mA	Z10a		S					
			3-проводник	0 - 20 mA			Z257b	T				
				4 - 20 mA				V				
		С источником	2-проводник	4 - 20 mA	Z269a		Q					
				0 - 20 mA			U					
			3-проводник	4 - 20 mA			Z260a		W			
	0 - 5 mA	Z										
	Емкостный СРТ	Без источника	2-проводник	4 - 20 mA		Z10a		I				
		С источником						Z269a		J		
	Механическое присоединение		Чертеж									
Рычаг + Упоры		Без дополнительных присоединяющих частей			P-1050b		A					
		Тяга TV360 (P-0210)					B					
		Шворень (P-1090a)					C					
		Тяга TV 360 + Шворень (P-1090a, P-0210)					D					
Добавочное оснащение					Схема подключения							
Без добавочного оснащения; выключающий момент установлен на максимальную величину из диапазона							0	1				
A	2 добавочные выключатели положения S5, S6				Z298		0	2				
B	Установка выключающего момента на требуемую величину						0	3				
Разрешенные комбинации и код исполнения: A+B=07												

Примечания:

- 10) Смотри «Рабочая окружающая среда» стр.2.
- 12) Категория защиты оболочки от коррозии согласно стандарту ISO 9223 / EN ISO 12944-2.
- 21) Исполнение с коннектором только до -40°С. Схемы включения приведены без цифрового обозначения на коннекторе. Полнолинейная схема по запросу.
- 32) Выключающий момент укажите в заказе. Если он не указан, будет установлен максимальный момент указанного диапазона.
- 33) Максимальный нагрузочный момент является:
 - 0,8 кратным макс. выключающего момента в режиме работы S2-10мин., или S4-25%, 6 - 90 циклов/час.
 - 0,6 кратным макс. выключающего момента в режиме работы S4-25%, 90-1200 циклов/час.

Схемы подключения MPR



Электрическое присоединение:

На клеммную колодку с 32 клеммами и сечением присоединительного провода макс. 2,5 мм², через 3 кабельные втулки M25x1,5 для диаметра кабеля от 12,5 по 19 мм.

Примечания:

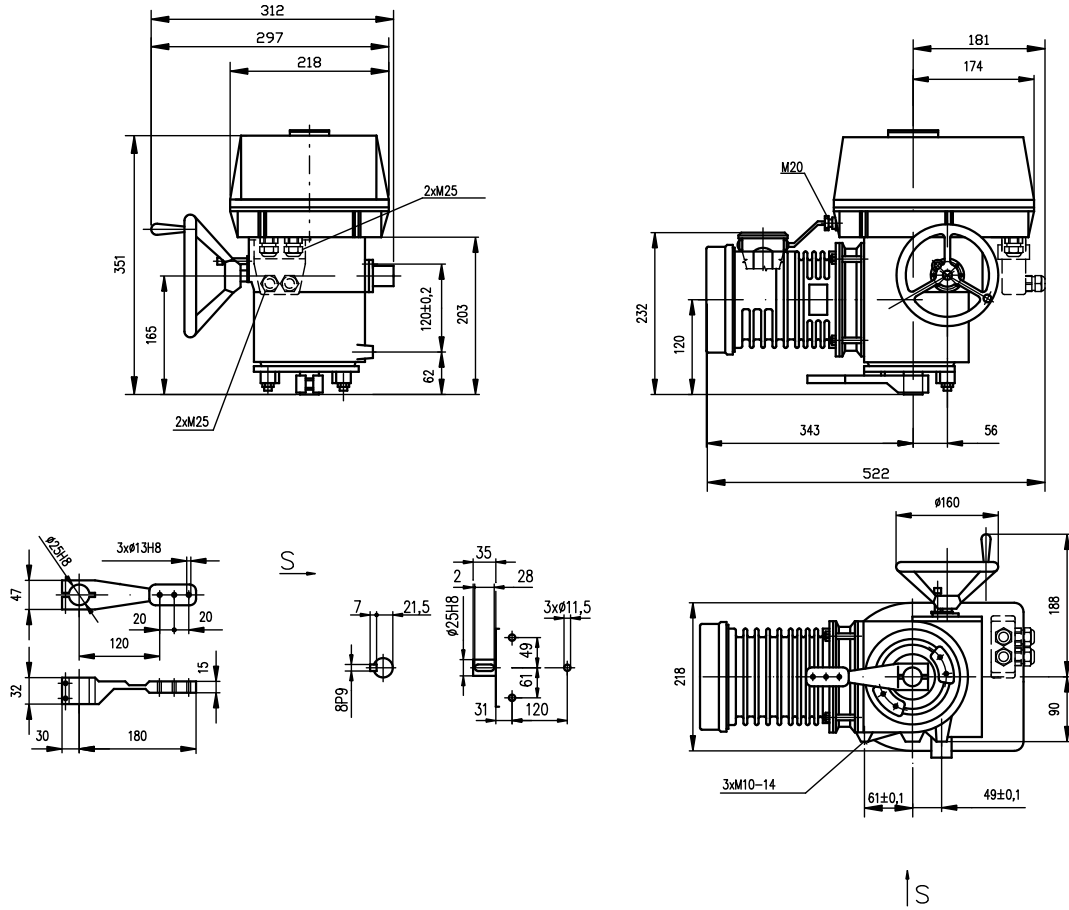
1. Включение лимитировано числом клемм 32, на клеммной колодке электропривода.
2. При электрическом присоединении на клеммную колодку, зажим 1/60 в схеме Z269a и Z260a выведен на зажим 1.
3. Соединение X3:6-X:7 и X3:2-X:8 в схеме включения Z296 в заводе-изготовителе невыполнено (соединение выполнить у заказчика).
4. Другие включения электроприводов как указаны в каталоге, возможны по договору с заводом-изготовителем.

Символическое обозначение:

- Z5a схема включения резистивного датчика, простого
- Z6a схема включения резистивного датчика, двойного
- Z10a схема включения электронного датчика положения или емкостного датчика СРТ - 2-проводникового без источника
- Z257b схема включения электронного датчика положения, токового, 3-проводникового без источника
- Z260a схема включения электронного датчика положения, токового, 3-проводникового с источником
- Z269a схема включения электронного датчика положения, токового, или емкостного датчика, 2-проводникового с источником
- Z296a схема включения электродвигателя
- Z298 схема включения выключателей момента и положения и нагревательного сопротивления

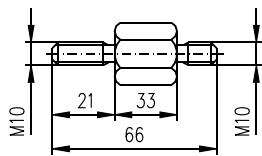
- B1 датчик резистивный, простой
- B2 датчик резистивный, двойной
- B3 электронный датчик положения или емкостный датчик положения СРТ
- S1 выключатель момента в направлении "открыто"
- S2 выключатель момента в направлении "закрыто"
- S3 выключатель положения "открыто"
- S4 выключатель положения "закрыто"
- S5 добавочный выключатель положения "открыто"
- S6 добавочный выключатель положения "закрыто"
- M электродвигатель
- C конденсатор
- Y тормоз электродвигателя
- E1 нагревательное сопротивление
- X клеммная колодка
- X3 клеммная колодка электродвигателя
- I выходные токовые сигналы
- R сопротивление
- R_L нагрузочное сопротивление

Эскизы MPR



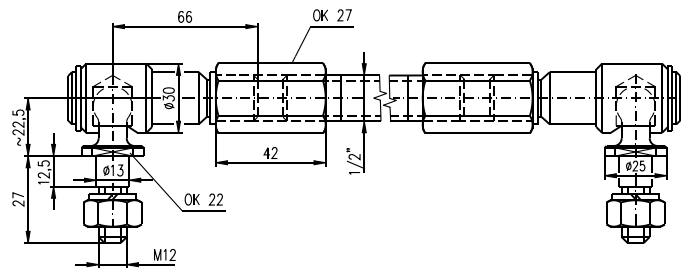
P-1050b

Шворень



P-1090a

Тяга TV 360



P-0210

Пример прикрепления электропривода шворнем

