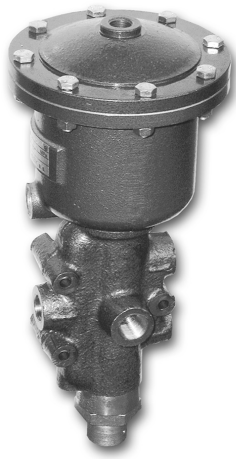
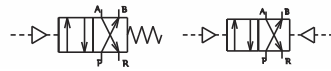


## Pístové rovádzače Piston actuated valves



### Technické údaje

#### Médium

- neagresívne média

#### Teplota média

- +2°C ÷ +60 °C

#### Teplota okolia

- +2°C ÷ +60 °C

#### Ovládacie médium

- vzduch, neutrálny plyn

#### Použité materiály

- teleso - mosadz
- posúvač - antikorózna oceľ
- tesnenia - NBR
- teleso ovládača, piest - Al zliatina

#### Montážna poloha

- ľubovoľná

### Technical data

#### Medium

- nonaggressive medium

#### Media temperature

- +2°C ÷ +60°C

#### Ambient temperature

- +2°C ÷ +60 °C

#### Controlled medium

- air and neutral gases

#### Materials

- body - brass
- stem - stainless steel
- seal - NBR
- body of actuator - aluminium

#### Mounting position

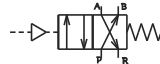
- optional

## PISTOVÉ ROVÁDZAČE ŠTVORCESTNÉ MONOSTABILNÉ A BISTABILNÉ 4/1 AND 4/2 WAY PISTON ACTUATED VALVES

Typ (Type)	Pripojenie (Connection)	Svetlosť (Diameter) [ mm ]	Pracovný tlak (Working pressure) [ MPa ]	Ovládaci tlak (Control pressure)		Prietok (Flow factor)		Hmotnosť (Weight) [ kg ]
				min.[ MPa ]	max.[ MPa ]	smer prietoku (direction)	Kv [ m <sup>3</sup> /h ]	
PSV 4/1 V	G 3/8	10	0 - 2,5	0,21	0,28	P - A; P - B	1,55	5
						B - R; A - R	1,66	
PSV 4/2 V	G 3/8	10	0 - 2,5	0,12	0,17	P - A; P - B	1,55	4
						B - R; A - R	1,66	

Pozn.: Pripoj ovládacieho média - G 1/4 / Note: Connection of control pressure - G 1/4.

PSV 4/1 V - monostabilná funkcia / monostabil function



PSV 4/2 V - bistabilná funkcia / bistabil function



### Rozmery (Dimensions)

