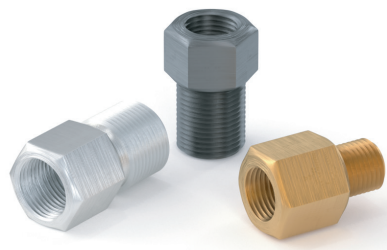


ПЕРЕХОДНИКИ И МУФТЫ (БОБЫШКИ)



avrora-arm.ru
+7 (495) 956-62-18



НАЗНАЧЕНИЕ ПЕРЕХОДНИКОВ

предназначены для монтажа приборов к технологическому оборудованию в существующее посадочное гнездо, когда присоединительная резьба прибора отличается от резьбы посадочного гнезда.

ТЕХНИЧЕСКИЕ ХАРАКТЕРИСТИКИ ПЕРЕХОДНИКОВ

Рабочее давление измеряемой среды - латунь, сталь оцинкованная - до 25 МПа
- нержавеющая сталь - до 60 МПа

Максимальная температура измеряемой среды, °С до +150 °С

Материал - сталь оцинкованная

- латунь
- нержавеющая сталь

Присоединение к технологическому оборудованию - внешняя резьба G1/2
- внешняя резьба M20*1,5
- внешняя резьба G1/4

Присоединительные резьбы к прибору - внутренняя резьба M20*1,5
- внутренняя резьба G1/2
- внутренняя резьба M12*1,5

Размер квадрата под ключ, мм 24 мм

Средний срок службы 10 лет

Масса, не более 0,1 кг



НАЗНАЧЕНИЕ МУФТ (БОБЫШЕК)

предназначены для монтажа приборов (манометра, термометра, отвода) на трубопроводах и технологическом оборудовании путём её сварки в линию.

Соединительные муфты применяются для монтажа в соответствующее посадочное место погружаемых термопреобразователей, отборных устройства, манометров, запорных вентилей в промышленных системах.

ТЕХНИЧЕСКИЕ ХАРАКТЕРИСТИКИ МУФТ (БОБЫШЕК)

Рабочее давление измеряемой среды до 40 МПа

Максимальная температура измеряемой среды, °С до +150 °С

Материал сталь углеродистая

Присоединение к технологическому оборудованию - внешняя резьба G1/2
- внешняя резьба M20*1,5
- под сварку

Присоединительные резьбы к прибору - внутренняя резьба M20*1,5
- внутренняя резьба G1/2
- внутренняя резьба M12*1,5

Высота, мм 30 мм; 35 мм; 40 мм; 50 мм; 55 мм

Диаметр входного отверстия, мм 10 мм

Средний срок службы 10 лет

Масса, не более 0,1 кг

ПРАВИЛА ЭКСПЛУАТАЦИИ

В качестве уплотнения в месте соединения манометра с источником давления необходимо применять уплотнительные кольца (рекомендуем фторопластовые или медные кольца).

Не допускается применение для уплотнения подмоточных материалов!

ГАРАНТИИ ИЗГОТОВИТЕЛЯ

Гарантийный срок эксплуатации - 24 месяца со дня ввода изделия в эксплуатацию при соблюдении потребителем правил эксплуатации, транспортирования, хранения и монтажа согласно руководству по эксплуатации, а также требованиям ГОСТ 12.3.003-91.

Гарантийный срок хранения прибора - 18 месяцев с момента изготовления.

