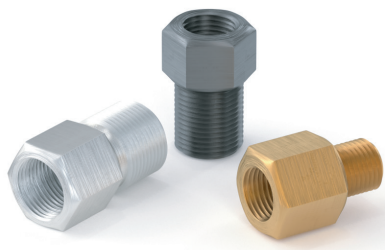


## ПЕРЕХОДНИКИ И МУФТЫ (БОБЫШКИ)



### НАЗНАЧЕНИЕ ПЕРЕХОДНИКОВ

предназначены для монтажа приборов к технологическому оборудованию в существующее посадочное гнездо, когда присоединительная резьба прибора отличается от резьбы посадочного гнезда.

### ТЕХНИЧЕСКИЕ ХАРАКТЕРИСТИКИ ПЕРЕХОДНИКОВ

**Рабочее давление измеряемой среды** - латунь, сталь оцинкованная - до 25 МПа  
- нержавеющая сталь - до 60 МПа

**Максимальная температура измеряемой среды, °С** до +150 °С

**Материал** - сталь оцинкованная

- латунь
- нержавеющая сталь

**Присоединение к технологическому оборудованию** - внешняя резьба G1/2  
- внешняя резьба M20\*1,5  
- внешняя резьба G1/4

**Присоединительные резьбы к прибору** - внутренняя резьба M20\*1,5  
- внутренняя резьба G1/2  
- внутренняя резьба M12\*1,5

**Размер квадрата под ключ, мм** 24 мм

**Средний срок службы** 10 лет

**Масса, не более** 0,1 кг



### НАЗНАЧЕНИЕ МУФТ (БОБЫШЕК)

предназначены для монтажа приборов (манометра, термометра, отвода) на трубопроводах и технологическом оборудовании путём её сварки в линию.

Соединительные муфты применяются для монтажа в соответствующее посадочное место погружаемых термопреобразователей, отборных устройства, манометров, запорных вентилей в промышленных системах.

### ТЕХНИЧЕСКИЕ ХАРАКТЕРИСТИКИ МУФТ (БОБЫШЕК)

**Рабочее давление измеряемой среды** до 40 МПа

**Максимальная температура измеряемой среды, °С** до +150 °С

**Материал** сталь углеродистая

**Присоединение к технологическому оборудованию** - внешняя резьба G1/2  
- внешняя резьба M20\*1,5  
- под сварку

**Присоединительные резьбы к прибору** - внутренняя резьба M20\*1,5  
- внутренняя резьба G1/2  
- внутренняя резьба M12\*1,5

**Высота, мм** 30 мм; 35 мм; 40 мм; 50 мм; 55 мм

**Диаметр входного отверстия, мм** 10 мм

**Средний срок службы** 10 лет

**Масса, не более** 0,1 кг

### ПРАВИЛА ЭКСПЛУАТАЦИИ

В качестве уплотнения в месте соединения манометра с источником давления необходимо применять уплотнительные кольца (рекомендуем фторопластовые или медные кольца).

Не допускается применение для уплотнения подмоточных материалов!

### ГАРАНТИИ ИЗГОТОВИТЕЛЯ

Гарантийный срок эксплуатации - 24 месяца со дня ввода изделия в эксплуатацию при соблюдении потребителем правил эксплуатации, транспортирования, хранения и монтажа согласно руководству по эксплуатации, а также требованиям ГОСТ 12.3.003-91.

Гарантийный срок хранения прибора - 18 месяцев с момента изготовления.

