

# Новое поколение оборудования по выявлению утечек углеводородных газов

FLIR GF620

Камера оптической визуализации газа



# FLIR GF620

## Инновации в сфере визуализации

Проявите заботу о будущем благодаря улучшенному качеству разрешения и новым возможностям

Высокое разрешение 640 × 480, визуализирует утечки газа лучше, чем когда-либо, геодезисты могут сразу же приступить к работе и получить результат в поиске утечки до девяти раз быстрее, чем при использовании традиционных

методов обнаружения газовых утечек. Безопасное обнаружение небольших утечек, соответствие требованиям стандартов, а также экономия времени и денег благодаря камере оптической визуализации газа GF620.



### Возможность использовать камеру длительное время

Наличие поворотного окуляра, регулируемого ЖК-дисплея и вращающейся рукоятки, позволяет производить проверки в течение более длительного периода времени, с меньшим утомляющим эффектом, в сравнении с оборудованием прошлого поколения.

### Обновленная настройка Q-режима

Поворот циферблата в режим Q автоматически производит синхронизацию камеры с системой QL320 (продается как опция), что позволяет моментально приступить к количественной оценке газовых выбросов.

### Надежность и прочность

Благодаря прочному силиконовому корпусу и магниевой раме, GF620, успешно прошедшая испытания на падение, легко выдерживает жесткие условия работы.

### Калибровка для измерения температуры по умолчанию

Измерение температуры имеет решающее значение для улучшения теплового контраста во время проверок, чтобы обеспечить оптимальное значение дельта Т между газом и фоном.

### Улучшенная детекция

Шумопоглощающая фильтрация и режим высокой чувствительности (HSM), который усиливает движение шлейфа, способствуют обнаружению даже мельчайших утечек.



### Больше пикселей на вашей цели

GF620 - первая портативная камера OGI от компании FLIR, оснащенная детектором размером 640×480 пикселей, что позволяет увеличить количество пикселей в 4 раза по сравнению с предыдущими моделями. Увеличение количества пикселей в поле зрения обеспечивает более четкое изображение и видео, что облегчает обнаружение небольших утечек или работу на более безопасном расстоянии.



### Смотри лучше, сканируй качественней

Избегайте бликов при дневном свете, просто переключившись на специальное окно для просмотра с высоким разрешением.

## Количественная оценка утечек

Синхронизируйте GF620 вместе с опциональной системой для измерения массовой или объемной утечки QL320

TGF620 - первая камера FLIR, предлагающая режим количественной оценки (Q-Mode), который позволяет ускорить постобработку данных с помощью программного

обеспечения QL320. Это позволяет измерять и подтверждать размер утечек при съемке трудноизмеримых или труднодоступных компонентов.



### Отслеживать утечки до их первоначального источника

Оптическая визуализация газа позволяет приступить к первому этапу работы из безопасной зоны для последующего сканирования на наличие опасных газовых шлейфов. А затем уже подойти ближе и начать полную проверку. Обследуйте труднодоступные соединения и фитинги без риска причинить себе вред. Как только Вы найдете точное место утечки, можно сразу же оценить и приступить к превентивным мерам.

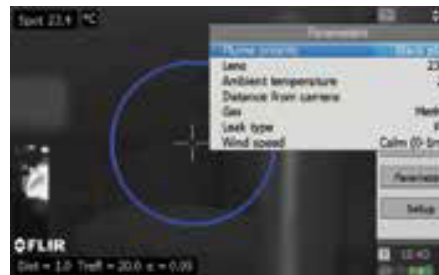
### Соответствовать сложным нормативным требованиям

FLIR GF620 помогает руководителям объектов поддерживать высокий уровень соответствия сложным государственным нормативам. Подтверждение успешного прохождения испытаний и соответствия стандартам чувствительности, определенным Агентством по охране окружающей среды США, включая правило 0000а по метану и альтернативную практику работы по Методу 21.

# Экспертные возможности для профессионалов

## Прогрессивные инструменты

Встроенный GPS датчик добавляет данные о местоположении к каждому изображению и видео, оптимизируя работу и способствуя в соблюдении нормативных требований. Режим Q-Mode - еще одно преимущество, направленное на экономию вашего времени, это автоматическая подготовка камеры к количественной оценке газа с помощью системы QL320.



## Параметры видео и потоковой передачи

Записывайте и сохраняйте радиометрические файлы .seq непосредственно на карту памяти или передавайте полное динамическое видео непосредственно на ПК. Камера также записывает визуальные изображения, которые могут быть автоматически ассоциированы с соответствующим ИК-изображением и связаны с нерадиометрическим видео.



## Больше, чем просто камера мониторинга газа

Оборудование по проверке электрических и механических систем на наличие признаков неисправности это прекрасное инвестиционное решение. GF620 откалиброван для измерения объектов и их температур до 350°C (662°F) с точностью  $\pm 1^\circ\text{C}$ , что позволяет проверять оборудование на наличие горячих точек и избегать простоев при аварийном ремонте.



## Обслуживание мирового уровня

Компания FLIR обеспечивает высококачественное обслуживание и поддержку камеры GF620 с использованием признанных во всем мире стандартов тестирования. Профессиональное техническое обслуживание и экспертная калибровка помогут обеспечить бесперебойную работу камеры и свести к минимуму время простоя.



## Адаптивность к постоянно меняющимся потребностям

Независимо от отрасли и сферы деятельности, FLIR поможет вам настроить GF620 для различных промышленных применений. От зарядных устройств и кабелей до аппаратного обеспечения - FLIR предлагает ряд полезных аксессуаров, которые позволят вам получить максимальную отдачу от камеры GF620.

