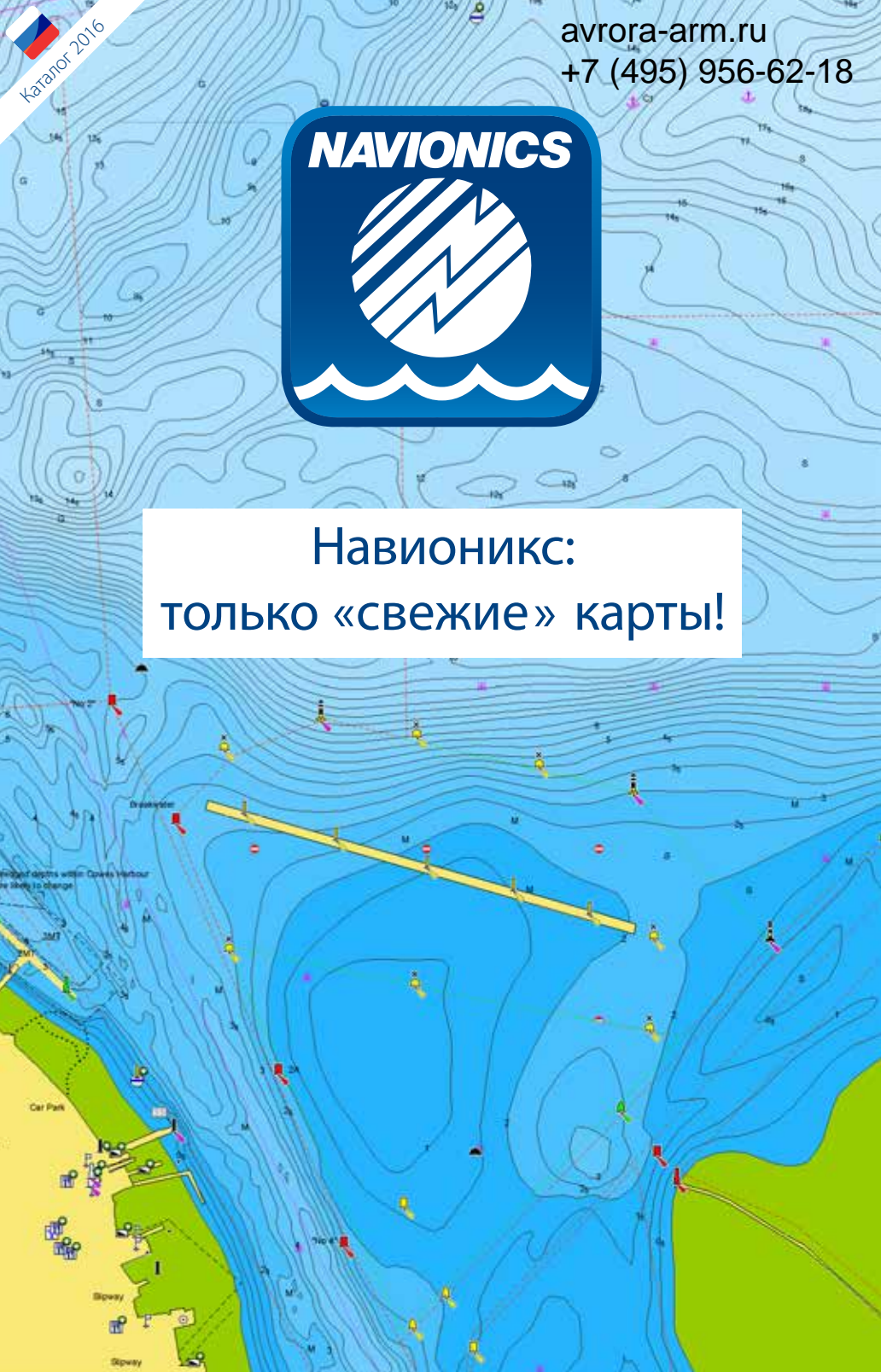


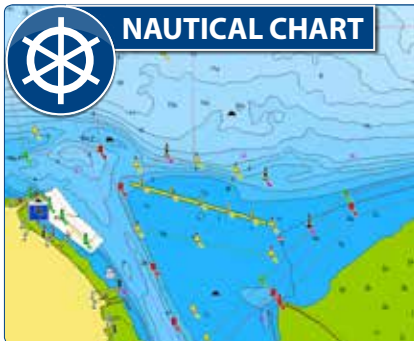


Навионикс:  
только «свежие» карты!



Навионикс предлагает наиболее полную базу морских карт и карт внутренних водных путей, включающую электронные навигационные карты (Nautical Chart), слой SonarChart™ и пользовательские заметки Community Edits. Freshest Data - подписка на обновления карт, SonarChart™ и Community Edits.

Воспользуйтесь Freshest Data бесплатно в течение первого года после приобретения карты! Вы также получите расширенные функции, такие как Autorouting и Plotter Sync\*.



### Электронные навигационные карты

Самая полная коллекция навигационных карт, основанная на официальных картах и извещениях мореплавателей, собственных промерах и пользовательских логах со всего мира. Карты содержат отметки глубин, изобаты, буи, створные знаки, а также информацию о маринах, о местах стоянок и спусках, руслах затопленных рек и пр.



### SonarChart™ - карты для рыбной ловли

Подробный профиль дна с изобатами через 0,5 метра даёт представление о мелководных районах, помогает найти перспективные места для рыбной ловли. Пользователи могут улучшить слой SonarChart™ в картах любимых мест, отправляя в Навионикс собственные логи. Слой SonarChart™ уже доступен в российских картах GOLD!



### Ваши отметки - польза для всех!

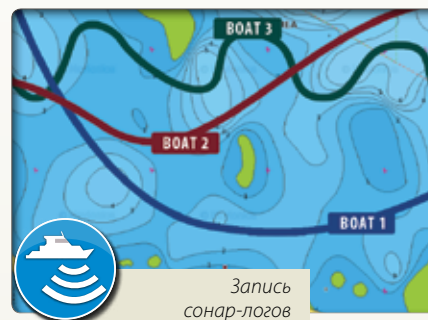
Благодаря Community Edits, люди со всего мира получают доступ к заметкам миллионов пользователей карт Навионикс. Это самая разнообразная информация, такая как сезонные буи и вешки, банки, скалы, места для стоянки, а также информация о заправках, ресторанах, магазинах, достопримечательностях и прочее.

\*Проверьте свой картплоттер на совместимость на сайте [navionics.ru/sovместimost](http://navionics.ru/sovместimost).



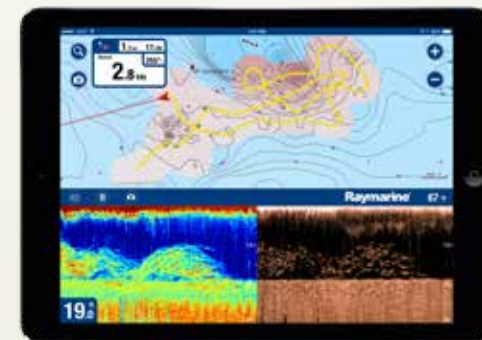
## Улучшайте свои водоемы!

Записывайте логи в местах рыбной ловли и выгружайте их на сервер Навионикс. Загруженные логи в течение нескольких недель будут обработаны и интегрированы в слой SonarChart™, а вы сможете пользоваться уточненными картами вашей акватории. Для этого просто обновите вашу карту для картплоттера или приложение Navionics Boating для мобильных устройств. Статус обработки ваших логов всегда доступен в личном кабинете на сайте [navionics.com](http://navionics.com).



### Карты «на лету» на вашем планшете/смартфоне

**SonarChart™ Live** - бесплатная функция в приложении Navionics Boating для мобильных устройств. Подключите ваш планшет или смартфон по Wi-Fi к эхолоту, запустите Boating, включите режим SonarChart™ Live, и приложение **начнет строить изобаты "на лету" в реальном времени!** Одновременно приложение запишет и отправит логи на сервер Навионикс для улучшения карт ваших любимых мест в SonarChart™.



На примере - трек и логи из эхолота Raymarine Dragonfly PRO.

Картплоттеры/эхолоты с модулем Wi-Fi



Dragonfly PRO



Wi-Fish



HDS Gen3



SonarPhone



GoFree Wi-Fi Module



Sonar Server

Внешние Wi-Fi роутеры





## Только «свежие» карты!

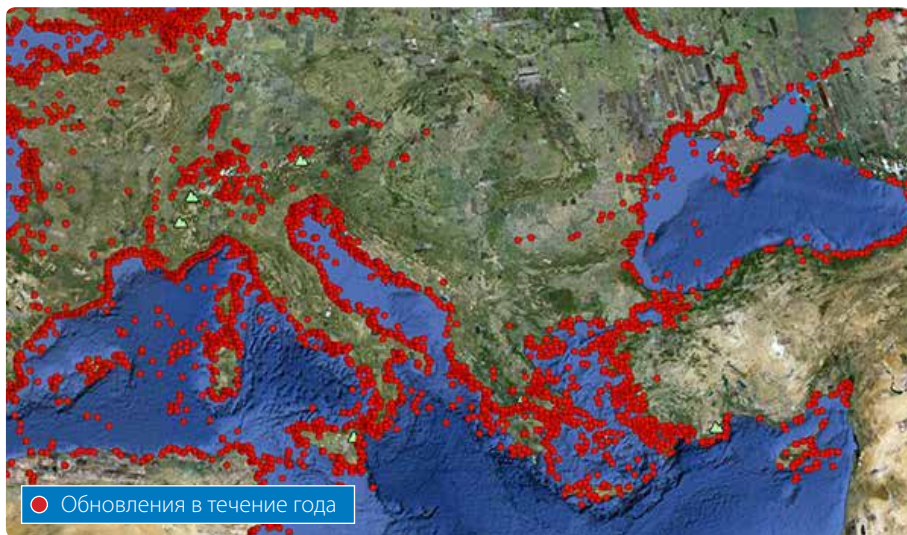
Обновляйте карты бесплатно в течение года с Freshest Data.

Обладатели карт Навионикс имеют только актуальные карты благодаря сервису **Freshest Data**. Мы ежедневно вносим около 2000 обновлений в карты по всему миру, добавляя сведения из гидрографических офисов и ГБУ, извещения мореплавателям и судоводителям, наши собственные съёмки и записи наших пользователей. Также мы делаем несколько тысяч обновлений в слой SonarChart™ и Community Edits.

Обновления доступны для загрузки круглосуточно с сайта [navionics.com](http://navionics.com) и включают: изменение местоположения буев, уточнение береговых линий, глубин и изобат, новые яхтенные порты и стоянки, спуски, достопримечательности и многое другое.

Обновляйте ваши карты с регулярностью раз в месяц или чаще, в зависимости от вашего желания и необходимости. Для этого используйте подключенный к Интернету компьютер или ноутбук с Windows или Mac OS.

Используйте самые "свежие" карты Навионикс и заметки **Community Edits!**



Картоплоттеры Raymarine с модулем Wi-Fi позволяют обновлять карты прямо на борту. Узнайте больше о функции **Plotter Sync** на сайте [navionics.com/plotter-sync](http://navionics.com/plotter-sync).



## Navionics Boating

### Популярное приложение для навигации!

Приложение Navionics Boating для смартфонов и планшетов - это мощное дополнение для картоплоттеров, а также ваш резервный навигатор с такими же подробными картами с расширениями и дополнительными опциями.

**Бесплатно!** Найдите *Navionics Boating* в AppStore или Google Play на вашем устройстве. Загрузите и запустите бесплатную версию, далее нажмите Menu>Charts и выберите нужный регион для недельной бесплатной пробы!



Годовая подписка Navionics+ включает навигационные карты, SonarChart™ и Community Edits, которые загружаются в память и не требуют Интернета. Вы получите подписку на годовое обновление, доп. настройки отображения карт, навигационный модуль и функцию Dock-to-dock Autorouting (для iPhone/iPad).

### Dock-to-dock Autorouting

Планируйте маршруты, записывайте треки. Создавайте маршруты **автоматически** с новой функцией Autorouting даже по каналам и рекам. В качестве пункта назначения можно использовать POI из базы данных Навионикс.



### SonarChart™ Live

Подключитесь по Wi-Fi к эхолоту и стройте батиметрические карты "на лету" в реальном времени. Ваши логи будут автоматически загружены на сервер Навионикс для улучшения SonarChart™.

Воспользуйтесь **другими функциями**, такими как измерение дистанции, добавление отметок, прогноз ветра, настройка отображения карт, синхронизация своих треков и маршрутов, фото и видео, график приливов-отливов и течений, функция Plotter Sync.

**Plotter Sync** Владельцы картоплоттеров Raymarine с модулем Wi-Fi могут сохранять свои треки и отметки, выгружать логи для SonarChart™ и обновлять свои карты через приложение Navionics Boating. Функция Plotter Sync доступна в любой версии приложения Boating.

Испытайте бесплатные приложения для активного отдыха Ski и Hike & Bike





Уточняйте стоимость на сайте в разделе "Каталог карт" [navionics.ru/katalog-kart](http://navionics.ru/katalog-kart).

## Каталог карт

### Ознакомьтесь с картами он-лайн!

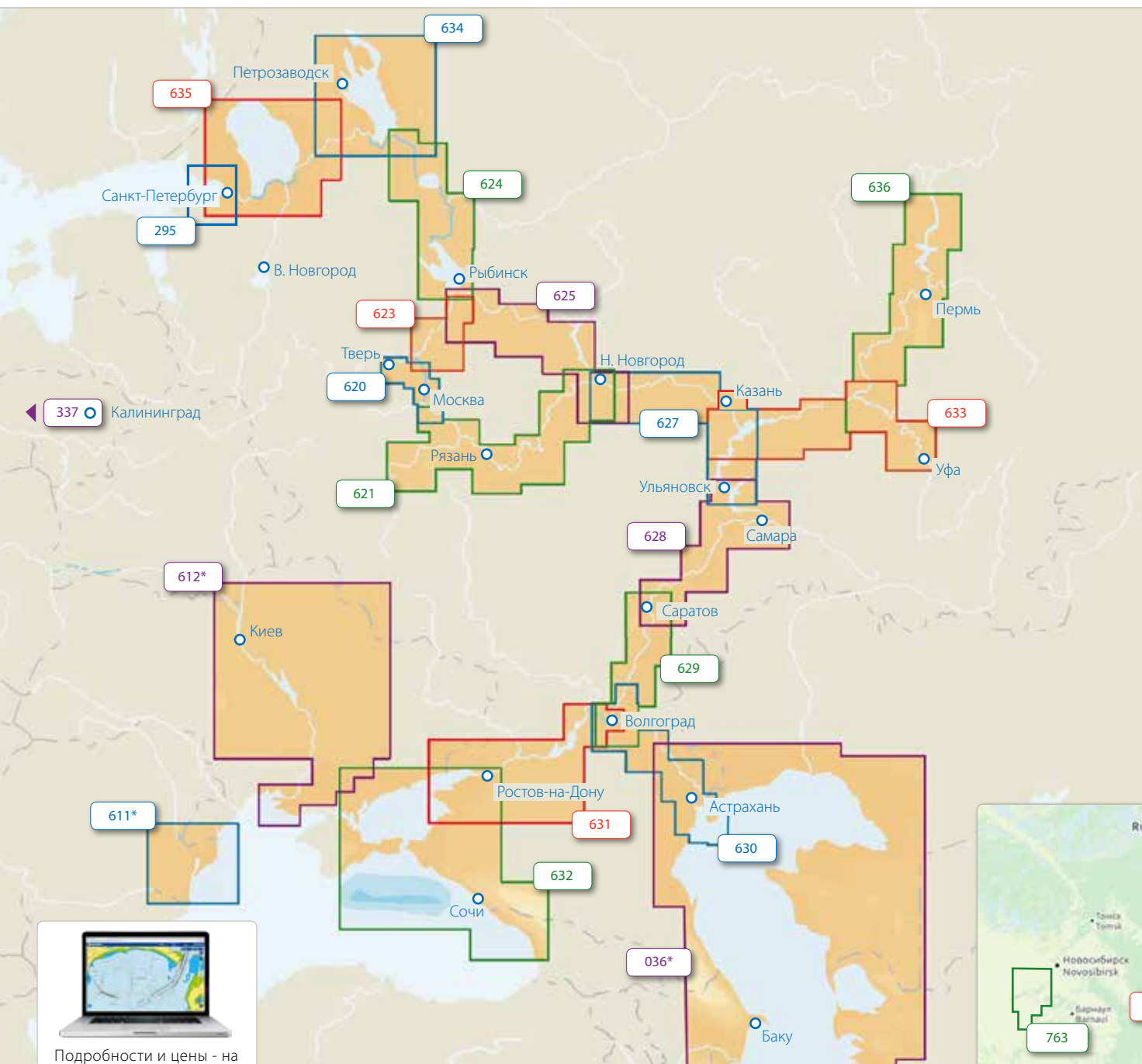
Раздел "Каталог карт" на сайте позволяет изучить покрытие и наполнение карт (выбрать в качестве подложки космоснимки или географическую карту), измерить дистанцию между двумя точками и курс. Также в Каталоге вы можете выбрать нужную карту, уточнить её границы и узнать стоимость.



Зайдите на [navionics.ru/katalog-kart](http://navionics.ru/katalog-kart), выберите нужный регион и нажмите кнопку внизу, чтобы включить отображение слоя SonarChart™.







Подробности и цены - на [navionics.ru/katalog-kart](http://navionics.ru/katalog-kart)

### ➤ Европейская часть России

- 5G295S г. Санкт-Петербург
- 5G337S2 Калининградская обл., Польша
- 5G620S2 Водные пути от Твери до Москвы, Ивановское вдхр.,
- 5G621S2 р. Москва, р. Ока
- 5G623S2 р. Волга от Дубны до Рыбинска
- 5G624S2 Рыбинское вдхр., оз. Белое, Волго-Балтийский канал
- 5G625S2 р. Волга: Рыбинск - Н. Новгород
- 5G627S2 р. Волга: Н. Новгород - Ульяновск
- 5G628S2 р. Волга: Ульяновск - Саратов
- 5G629S2 р. Волга: Саратов - Волгоград
- 5G630S2 р. Волга от Волгограда до устья, дельта р. Волги, р. Ахтуба
- 5G631S2 ВДСК, Нижний Дон
- 5G632S2 Азовское море
- 5G633S2 Нижняя Кама, р. Белая
- 5G634S2 оз. Онега
- 5G635S2 оз. Ладога, р. Нева с дельтой
- 5G636S2 р. Кама до устья р. Белая, р. Белая

### ➤ Сибирь и Дальний Восток

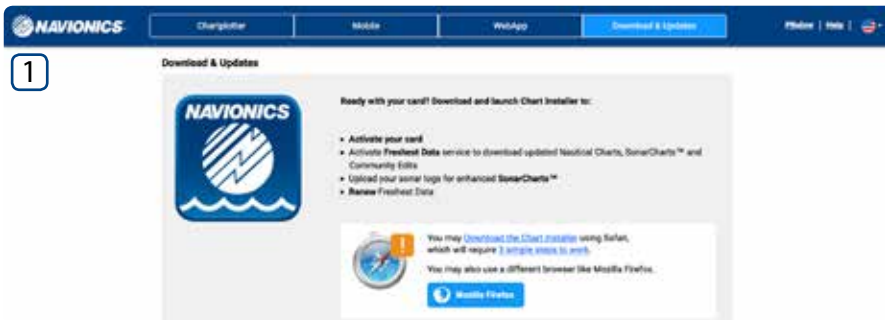
- 5G763S2 Новосибирское вдхр.
- 5G764S2 Красноярское вдхр.
- 5G765S2 Иркутское вдхр.

\* 5G036S2 Каспийское море,  
5G611S2 дельта реки Дунай,  
5G612S2 река Днепр



# Обновляйте свои карты, это просто!

Зарегистрируйте Аккаунт, чтобы получить все возможности Навионикс.



1

Программа **Chart Installer** - это специальный плагин, который встраивается в браузер и позволяет использовать его для управления вашим аккаунтом, загрузки и обновления карт. Для установки плагина перейдите по ссылке <https://store-mirror.navionics.com>. Далее следуйте инструкциям в браузере.



2

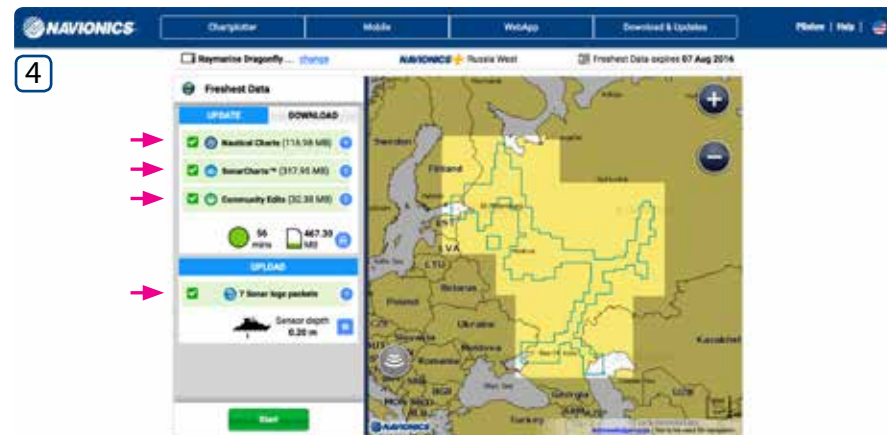
Создайте Аккаунт в Навионикс, он позволит вам сохранять ваши логи и треки, а также обновлять карты. После окончания срока подписки на Freshest Data вы сможете её продлить и выбрать новый регион. В Аккаунте вы всегда можете отслеживать статус обработки ваших логов для SonarChart™.



3

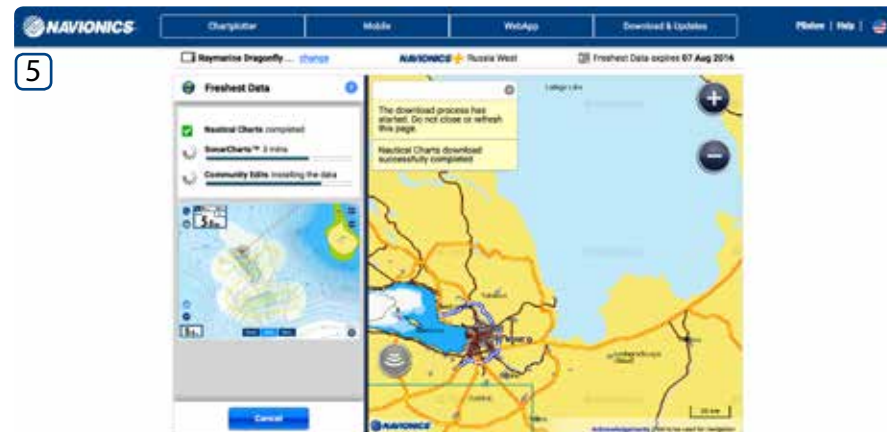
Вставьте картридж в картридер компьютера. Если браузер не запустится автоматически, зайдите на сайт [www.navionics.com](http://www.navionics.com) и нажмите Download & Updates.

**ВНИМАНИЕ!** Обновляются только официальные карты, в России с номером SENC.



4

Вы можете выбрать загрузку **Nautical Chart**, **SonarChart™**, **Community Edits**, и, по необходимости, выгрузку на сервер Навионикс ваших логов **Sonar logs**. Нажмите **Start**.



5

Начнется процесс обновления. Не вынимайте картридж и не обновляйте страницу!



6

Если у вас появились вопросы, посетите FAQ, help на сайтах [navionics.com](http://navionics.com)[.ru] или позвоните по бесплатному для России номеру: **8 800 700 9069**.

Мы начинаем там, где заканчивается суша™



## НАВИОНИК РОССИЯ

199178, Санкт-Петербург, 18-ая линия В. О., 31

Телефон: +7 965 064-8888

info@navionics.ru

127083, Москва, ул. 8 Марта, 1, стр. 12, корп. 3

Телефон: +7 903 168-7539

**8 800 700-9069** (бесплатно по России)



Regione Toscana



REPUBBLICA ITALIANA



Unione Europea

Технологии, примененные при разработке **SonarChart™** были софинансированы Европейским Фондом по Региональному развитию.

Электронные навигационные карты используются для упрощения навигации в дополнение к официальным государственным картам и не заменяют их. Только официальные государственные карты и извещения мореплавателям и судоводителям содержат всю информацию, необходимую для обеспечения безопасности судоходства, и, как всегда, капитан несет ответственность за их разумное использование.