

**АНТОК**

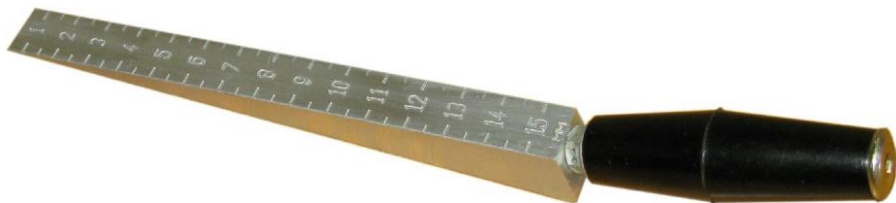
НАУЧНО-ПРОИЗВОДСТВЕННОЕ ЧАСТНОЕ УНИТАРНОЕ ПРЕДПРИЯТИЕ

---



**Клин для контроля зазоров  
К-15**

**ПАСПОРТ**



## 1 Назначение изделия

Клин является технологическим оборудованием, предназначенным для контроля зазоров между поверхностями, расстояние между которыми в точке контроля находится в диапазоне 0,5 – 15 мм.

Область применения – строительство, промышленность и другие отрасли народного хозяйства.

## 2 Технические характеристики

|  |           |
|--|-----------|
| 2.1 Диапазон измерений, мм                                   | 0,5 – 15  |
| 2.2 Цена деления шкалы, мм                                   | 0,5       |
| 2.3 Погрешность клина, мм, не более                          | ±0,2      |
| 2.4 Габаритные размеры, мм                                   | 225×15×40 |
| 2.5 Масса, кг, не более                                      | 0,3       |
| 2.6 Угол между рабочими гранями                              | 5°45'±5'  |
| 2.7 Отклонение от плоскостности рабочих граней, мм, не более | 0,2       |

## 3 Условия эксплуатации

Температура окружающего воздуха – от минус 50 °С до плюс 50 °С;

Относительная влажность воздуха – до 98 % при температуре 35 °С;

Атмосферное давление – от 86,6 до 106,7 кПа.

## 4 Комплектность

Комплектность клина для контроля зазоров К-15 должна соответствовать таблице 1.

**Таблица 1**

| Наименование   | Количество |
|----------------|------------|
| Клин           | 1          |
| Паспорт        | 1          |
| Чехол (футляр) | 1          |

## 5 Устройство и принци работы

Клин для контроля зазоров К-15 состоит из (см. рисунок 1):

- 1 – клин;
- 2 – ручки;
- 3 – винта (для крепления ручки).

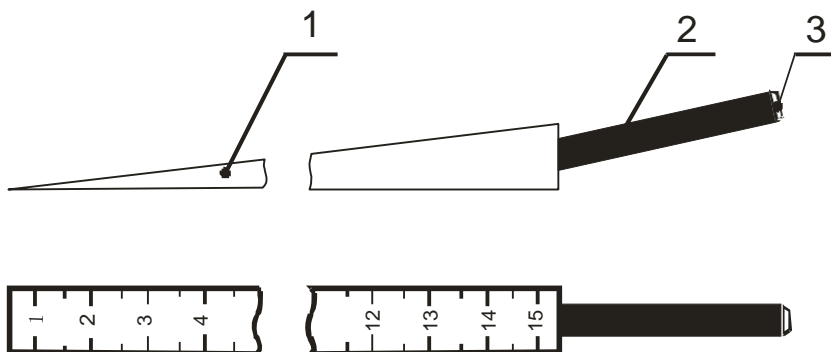


Рисунок 1

Контроль производится следующим образом:

- клин вводится в контролируемый зазор до упора;
- по шкале определяется значение зазора.

## 6 Подготовка к работе

Перед работой клин необходимо промыть бензином или другим растворителем, способным удалить загрязнения и смазку с поверхностей клина, и протереть чистой тканью.

## 7 Правила хранения

7.1 После окончания работы клин необходимо протереть.

7.2 Клинья должны храниться на складах в упакованном виде в условиях хранения 1 (Л) по ГОСТ 15150

## **8 Свидетельство о приемке**

Клин для контроля зазоров К-15 зав. № \_\_\_\_\_ соответствует требованиям ТУ ВУ 190480943.003-2009 и признан годным для эксплуатации.

Дата изготовления « \_\_\_\_ » \_\_\_\_\_

Контролер ОТК \_\_\_\_\_

## **9 Гарантии изготовителя**

9.1 Изготовитель гарантирует соответствие клина требованиям ТУ ВУ 190480943.003-2009 при соблюдении условий транспортирования, хранения и эксплуатации.

9.2 Гарантийный срок – 12 мес. со дня ввода в эксплуатацию, но не более 18 мес. со дня даты изготовления.

9.3 Срок хранения – не более 5 лет.