

avrora-arm.ru
+7 (495) 956-62-18

RADIODETECTION®

Георадар RD1100™ и RD1500™

Полный ассортимент радаров для поиска подземных коммуникаций



SPX®

Георадар RD1100 и RD1500 компании Radiodetection

Инновационные инструменты для поиска подземных коммуникаций



RD1100 – инструмент, предоставляющий специалистам по геолокации, исследователям и остальным опытным пользователям возможность отслеживать и отмечать расположение любых видов кабелей и труб, в том числе из пластика и керамики. Инструмент имеет встроенную функцию создания снимков экрана, которые хранятся во внутренней памяти для мгновенной передачи данных по WI-FI или последующего экспорта на USB-накопитель. Функция GPS-навигации интегрирована в Google Earth™.

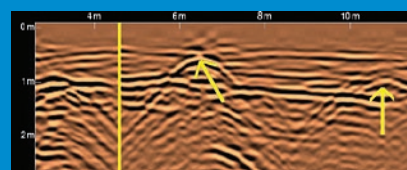
RD1500 выводит поиск подземных коммуникаций на совершенно новый уровень, предлагая пользователям отображение результатов съемки в виде глубинных слоев или привычных линий.

Воспользуйтесь запатентованной технологией **Frequen See™** для выделения подземных коммуникаций малого, среднего или большого размера. Расширьте функциональные возможности георадара RD1500 при помощи программного обеспечения для экспорта данных георадара и выполнения подробного анализа, а также при помощи внешнего GPS-приемника для повышения точности определения местоположения.



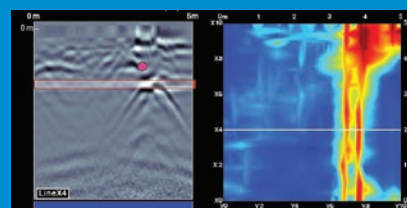
Данные с географической привязкой

Отображение места вашей съемки в приложении Google Earth™ и других программах с возможностью привязки по координатам.



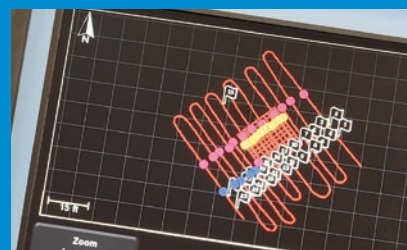
Снимки экрана

Нанесение маркеров с помощью сенсорного дисплея для выделения интересующих вас областей.



Глубинные слои (RD1500)

Просмотр горизонтальных слоев на разных глубинах с беспрецедентно четким отображением кабелей, труб и других коммуникаций.



Просмотр карты съемки (RD1500)

Просматривайте на карте обнаруженные при помощи дополнительного внешнего GPS-приемника коммуникации.

Усовершенствованная система отчетов с использованием программного обеспечения для анализа данных RD1500

Комплект функционального расширения RD1500 включает в себя программное обеспечение ЕККО_Project для анализа и обработки данных георадара, позволяя тем самым:

- **Перемещаться** по слоям грунта на вашем компьютере
- **Составлять** отчеты в формате PDF, содержащие графические данные, снимки экрана и фотографии вместе с вашим текстом и логотипом компании
- **Экспортировать** данные в другие форматы (CSV, SEG-Y и т. п.)

3 дополнительных модуля, которые входят в комплект функционального расширения для проведения анализа на более высоком уровне, доступны в ПО Utility Suite:

- **LineView** для изменения и отображения линий георадара
- **SliceView** для обработки и отображения данных сетки, а также вывода данных для трехмерной визуализации и программ с возможностью географической привязки
- **Interpretation** для добавления точки, полилинии, прямоугольника и текстовых комментариев к линиям георадара при последующей обработке

Технические характеристики

	RD1100 и RD1500	Опции и комментарии
Частота антенны	250 МГц, сверхширокая полоса пропускания	RD1500: Включает технологию Frequen See
Повышение уровня сигнала	DynaQ (оптимизация качества данных в зависимости от скорости тележки). Пространственная фильтрация.	
Анализ данных	Полевой анализ	RD1500: Анализ при последующей обработке с использованием ПО ЕККО_Project и Utility Suite (опция)
Сенсорный дисплей	Размеры: диагональ 21 см	Расширенные возможности: комплект модернизированного блока управления
Питание	Мощность: 1,25 А при 12 В Батарея: 12 В, 9 Ач, свинцово-кислотная	Время работы батареи 4–6 часов
Пространственное разрешение	5 см	
Макс. глубина	До 8 м	В зависимости от условий грунта
Шкала глубины дисплея	1–8 м	
Поддерживаемые языки	Интуитивно-понятные иконки, русский, английский, испанский, французский, немецкий	
Размеры (В x Ш x Г)	100x70x115 см	
Вес	22 кг	
Диапазон рабочей температуры	Дисплей: от -10 до +50 °С Антенна: от -40 до +50 °С	
Степень защиты	IP65	
Стандартная гарантия	1 год	

Дополнительные аксессуары Широкий ассортимент аксессуаров дополняет комплект поставки георадара, расширяя область его применения и обеспечивая дополнительную защиту во время транспортировки.

Комплекты колес

1. Комплект больших колес для тележек георадара
 2. Комплект колес (4 шт.) для георадара
- * доступно для заказа одно запасное колесо

Транспортировка

3. Жесткий кейс для блока управления георадара
4. Мягкий кейс для блока управления георадара
5. Жесткий контейнер для всей георадарной системы

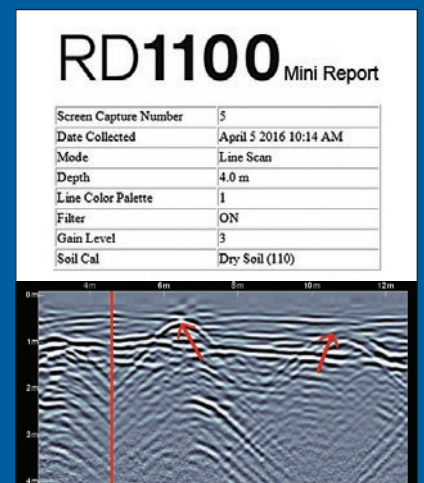
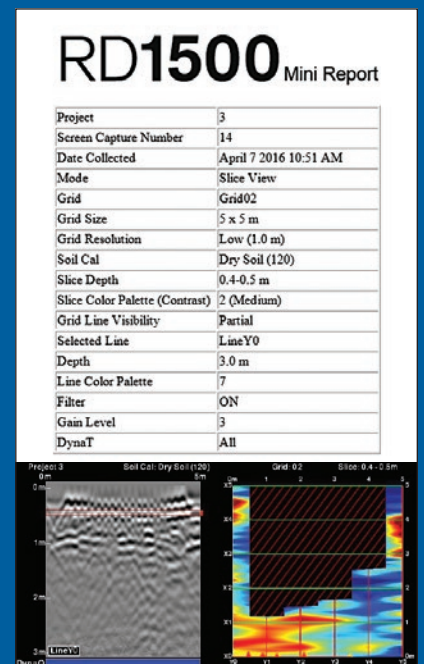
Программное обеспечение

6. Обновление для расширения функциональности RD1500
7. Программное обеспечение Utility Suite для RD1500



Мгновенное сообщение по электронной почте

Создание и отправка мини-отчетов с места съемки путем подключения к сети Wi-Fi или использования вашего телефона в качестве точки доступа.



Сенсорный дисплей
высокого разрешения

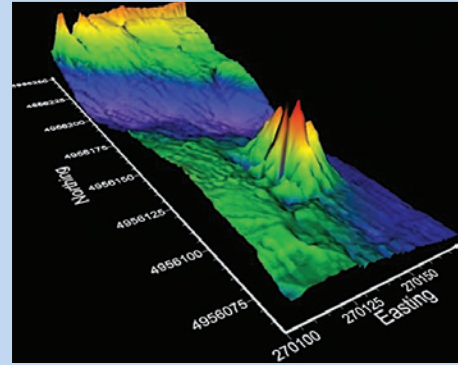
Wi-Fi и USB для передачи данных,
встроенный GPS-приемник

Дополнительный
внешний GPS-приемник
для RD1500

Батарея

Оптимизированная
антенная система
для поиска
подземных
коммуникаций.
Версия RD1500
включает технологию
Frequen See™

Одометр



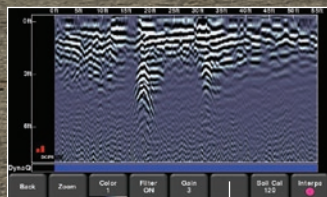
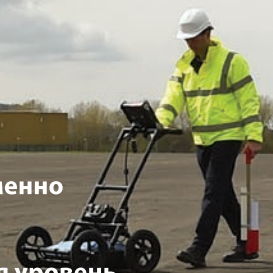
Экспорт 3D-данных с помощью
ПО Utility Suite



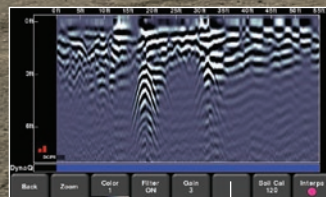
Frequen See™

Позволяет выбрать низкую, среднюю или высокую часть частотного спектра и воспользоваться преимуществом работы с несколькими антеннами при сохранении неизменно высокого качества одиночной антенной системы.

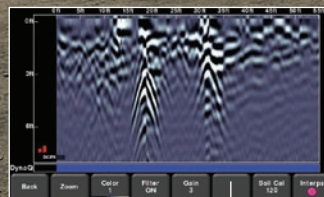
Frequen See использует широкую полосу пропускания антенны RD1500, выборочно повышая уровень сигнала при зондировании объектов малого, среднего и большого размера. Или всех объектов сразу!



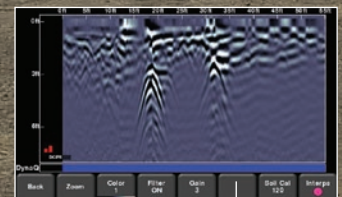
Малый размер



Средний размер



Большой размер



Все



ПРОМЫШЛЕННОЕ И ДИАГНОСТИЧЕСКОЕ ОБОРУДОВАНИЕ
129085, Москва, пр-д Ольминского, 3А | тел.: (495) 775-75-25, факс: (495) 616-66-14
info@pergam.ru, pergam.ru/RD | сервисный центр: pergam.ru/service