

# Георадар RD1100™ и RD1500™

Полный ассортимент радаров для поиска подземных коммуникаций



# Георадар RD1100 и RD1500 компании Radiodetection

## Инновационные инструменты для поиска подземных коммуникаций



**RD1100** – инструмент, предоставляющий специалистам по геолокации, исследователям и остальным опытным пользователям возможность отслеживать и отмечать расположение любых видов кабелей и труб, в том числе из пластика и керамики. Инструмент имеет встроенную функцию создания снимков экрана, которые хранятся во внутренней памяти для мгновенной передачи данных по WI-FI или последующего экспорта на USB-накопитель. Функция GPS-навигации интегрирована в Google Earth™.

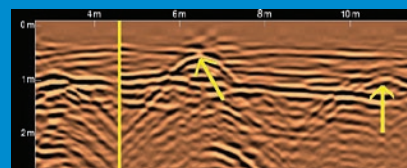
**RD1500** выводит поиск подземных коммуникаций на совершенно новый уровень, предлагая пользователям отображение результатов съемки в виде глубинных слоев или привычных линий.

Воспользуйтесь запатентованной технологией **Frequen See™** для выделения подземных коммуникаций малого, среднего или большого размера. Расширьте функциональные возможности георадара RD1500 при помощи программного обеспечения для экспорта данных георадара и выполнения подробного анализа, а также при помощи внешнего GPS-приемника для повышения точности определения местоположения.



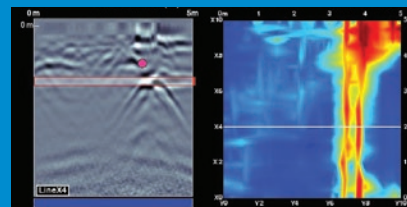
### Данные с географической привязкой

Отображение места вашей съемки в приложении Google Earth™ и других программах с возможностью привязки по координатам.



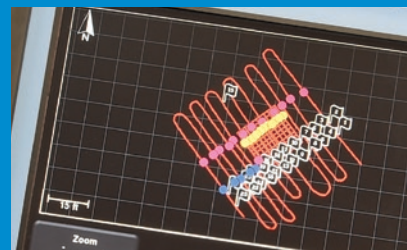
### Снимки экрана

Нанесение маркеров с помощью сенсорного дисплея для выделения интересующих вас областей.



### Глубинные слои (RD1500)

Просмотр горизонтальных слоев на разных глубинах с беспрецедентно четким отображением кабелей, труб и других коммуникаций.



### Просмотр карты съемки (RD1500)

Просматривайте на карте обнаруженные при помощи дополнительного внешнего GPS-приемника коммуникации.

# Усовершенствованная система отчетов с использованием программного обеспечения для анализа данных RD1500

Комплект функционального расширения RD1500 включает в себя программное обеспечение ЕККО\_Project для анализа и обработки данных георадара, позволяя тем самым:

- **Перемещаться** по слоям грунта на вашем компьютере
- **Составлять** отчеты в формате PDF, содержащие графические данные, снимки экрана и фотографии вместе с вашим текстом и логотипом компании
- **Экспортировать** данные в другие форматы (CSV, SEG-Y и т. п.)

3 дополнительных модуля, которые входят в комплект функционального расширения для проведения анализа на более высоком уровне, доступны в ПО Utility Suite:

- **LineView** для изменения и отображения линий георадара
- **SliceView** для обработки и отображения данных сетки, а также вывода данных для трехмерной визуализации и программ с возможностью географической привязки
- **Interpretation** для добавления точки, полилинии, прямоугольника и текстовых комментариев к линиям георадара при последующей обработке

## Технические характеристики

	RD1100 и RD1500	Опции и комментарии
Частота антенны	250 МГц, сверхширокая полоса пропускания	<b>RD1500:</b> Включает технологию Frequen See
Повышение уровня сигнала	DynaQ (оптимизация качества данных в зависимости от скорости тележки). Пространственная фильтрация.	
Анализ данных	Полевой анализ	<b>RD1500:</b> Анализ при последующей обработке с использованием ПО ЕККО_Project и Utility Suite (опция)
Сенсорный дисплей	Размеры: диагональ 21 см	<b>Расширенные возможности:</b> комплект модернизированного блока управления
Питание	Мощность: 1,25 А при 12 В Батарея: 12 В, 9 Ач, свинцово-кислотная	Время работы батареи 4–6 часов
Пространственное разрешение	5 см	
Макс. глубина	До 8 м	В зависимости от условий грунта
Шкала глубины дисплея	1–8 м	
Поддерживаемые языки	Интуитивно-понятные иконки, русский, английский, испанский, французский, немецкий	
Размеры (В x Ш x Г)	100x70x115 см	
Вес	22 кг	
Диапазон рабочей температуры	Дисплей: от –10 до +50 °С Антенна: от –40 до +50 °С	
Степень защиты	IP65	
Стандартная гарантия	1 год	

**Дополнительные аксессуары** Широкий ассортимент аксессуаров дополняет комплект поставки георадара, расширяя область его применения и обеспечивая дополнительную защиту во время транспортировки.

### Комплекты колес

1. Комплект больших колес для тележек георадара
  2. Комплект колес (4 шт.) для георадара
- \* доступно для заказа одно запасное колесо

### Транспортировка

3. Жесткий кейс для блока управления георадара
4. Мягкий кейс для блока управления георадара
5. Жесткий контейнер для всей георадарной системы

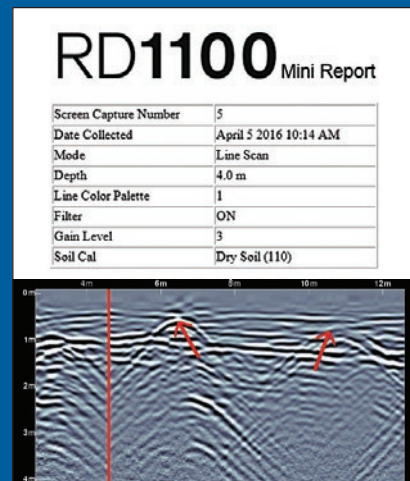
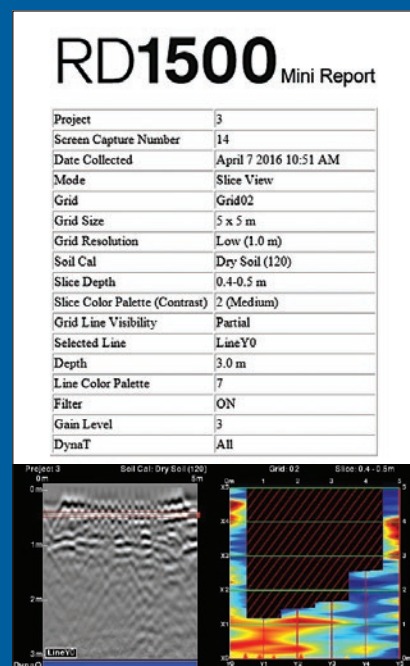
### Программное обеспечение

6. Обновление для расширения функциональности RD1500
7. Программное обеспечение Utility Suite для RD1500



## Мгновенное сообщение по электронной почте

Создание и отправка мини-отчетов с места съемки путем подключения к сети Wi-Fi или использования вашего телефона в качестве точки доступа.



Сенсорный дисплей  
высокого разрешения

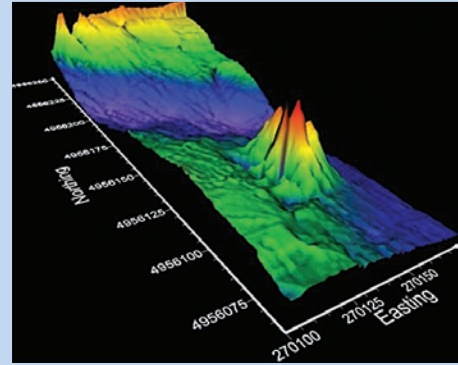
Wi-Fi и USB для передачи данных,  
встроенный GPS-приемник

Дополнительный  
внешний GPS-приемник  
для RD1500

Батарея

Оптимизированная  
антенная система  
для поиска  
подземных  
коммуникаций.  
Версия RD1500  
включает технологию  
Frequen See™

Одометр



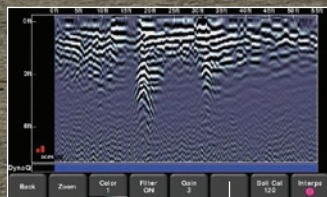
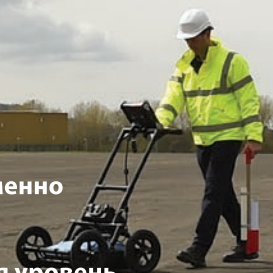
Экспорт 3D-данных с помощью  
ПО Utility Suite



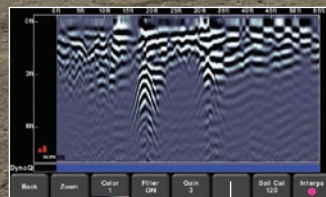
## Frequen See™

Позволяет выбрать низкую, среднюю или высокую часть частотного спектра и воспользоваться преимуществом работы с несколькими антеннами при сохранении неизменно высокого качества одиночной антенной системы.

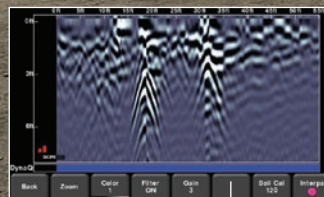
Frequen See использует широкую полосу пропускания антенны RD1500, выборочно повышая уровень сигнала при зондировании объектов малого, среднего и большого размера. Или всех объектов сразу!



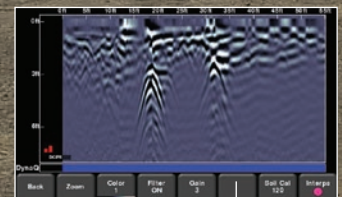
Малый размер



Средний размер



Большой размер



Все



**ПРОМЫШЛЕННОЕ И ДИАГНОСТИЧЕСКОЕ ОБОРУДОВАНИЕ**  
129085, Москва, пр-д Ольминского, 3А | тел.: (495) 775-75-25, факс: (495) 616-66-14  
info@pergam.ru, [pergam.ru/RD](http://pergam.ru/RD) | сервисный центр: [pergam.ru/service](http://pergam.ru/service)