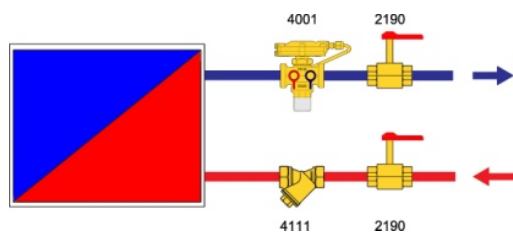


# Регулирующий клапан ГЕРЦ 4001

## Регулятор расхода



1 4001 xx



### Рекомендации по монтажу:

Регулятор расхода устанавливается на обратной линии, при этом его положение относительно горизонтальной или вертикальной оси не имеет значения.

Рекомендуется установка фильтра-грязеуловителя ГЕРЦ (4111), запорного крана до и после регулятора расхода. Направление потока указано направлением стрелки на корпусе.

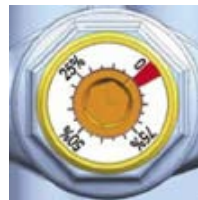
### Преднастройка:

Предварительная настройка производится по процентной шкале в соответствии с требуемым расходом. Регулятор расхода настраивается с помощью ключа HERZ (1 4006 02). Для проведения предварительной настройки необходимо:

1. Снять защитный колпачок
2. Вставить ключ (1 4006 02) в узел регулирования и повернуть ключ (1 4006 02) до упора вправо (по часовой стрелке), показание индикатора "0%", а затем влево (против часовой стрелки) до расчетного значения преднастройки. После чего установить защитный колпачок обратно.
3. Перед эксплуатацией регулятора расхода необходимо обязательно удалить воздух из корпуса мембранной части.



1 4006 02



Все без исключения сведения, содержащиеся в данном документе, соответствуют имеющейся информации к моменту выпуска в печать и служат только в информационных целях. Изменения вносятся по мере технического совершенствования. Под приведенными иллюстрациями подразумевается символическое изображение, в связи с чем существует возможность оптического отличия от реальных изделий. Возможные цветовые отклонения обусловлены полиграфическим исполнением. Возможно различие в продукции, специально изготавливаемой для различных стран. Фирма ГЕРЦ оставляет за собой право на изменение технических спецификаций и функций. По всем вопросам обращайтесь в ближайший филиал фирмы ГЕРЦ.

