



Паяные пластинчатые теплообменники

ИНДИВИДУАЛЬНЫЕ РЕШЕНИЯ ДЛЯ ЛЮБЫХ ПРИМЕНЕНИЙ



ОБЩЕЕ ОПИСАНИЕ

Наши паяные пластинчатые теплообменники применяются в различных технологических процессах.

Благодаря автоматизированному производству и компактным размерам оборудования мы можем изготовить нестандартные теплообменники в кратчайшие сроки.

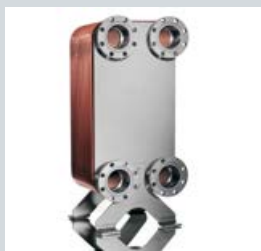
В зависимости от сферы применения используют пластинчатые теплообменники с никелевым, медным или специальным припоем Vactrox.

В соответствии с Вашими требованиями мы подбираем оптимальный теплообменник с необходимым Вам типом присоединений.

ПРЕИМУЩЕСТВА

- ▶ УНИВЕРСАЛЬНОСТЬ
- ▶ НАДЕЖНАЯ КОНСТРУКЦИЯ
- ▶ КОМПАКТНОСТЬ
- ▶ ШИРОКИЙ ДИАПАЗОН ПРИМЕНЕНИЙ

Серия GBS



Универсальный паяный теплообменник, который подойдет для применений с давлением до 40 бар и температурой до +200 °C

Серия GBH



Теплообменники серии GBH спроектированы на работу при давлениях до 45 бар и идеально подходит для систем с экологически безопасным хладагентом R410A.

Серия GBE/GKE



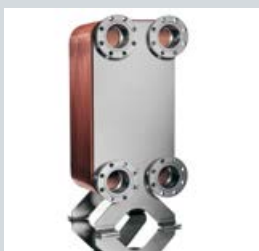
Высочайшая эффективность при наименьшей стоимости. Эти эффективные пластинчатые теплообменники позволяют контролировать все параметры: габариты, вес, производительность, качество, экономию.

Серия GWH



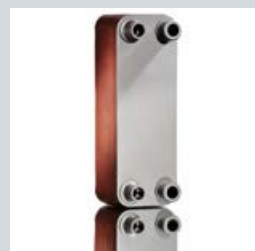
Теплообменники серии GWH предназначены для применений, где встречаются высокие механические и термические нагрузки. Прочный компактный пластинчатый теплообменник подходит для промышленных применений и рассчитан на давление до 55 бар.

Серия GK



Теплообменники серии GK – аппараты с самыми высокими коэффициентами теплопередачи благодаря абсолютно новой геометрии пластин, использующих систему впадин и выпуклостей, создающих локальные завихрения для улучшения теплообмена.

Серия GML



Данная серия подходит для холодильных систем и систем кондиционирования, где давление должно поддерживаться на уровне до 75 бар.

Серия DW



DW означает «Двойная стенка» (Double wall) – данная конструкция служит для минимизации рисков смешения контуров теплообменника. Благодаря двойной стенке оба контура герметично разделены друг от друга. Рабочие давления могут достигать 45 бар.

Серия GBH-HP



Паяный теплообменник с усиленной рамой для применения в транскритических и субкритических системах с CO₂ и для других промышленных применений с давлением до 140 бар.

Серия GVH-HP



Теплообменник полностью выполнен из стали. Подходит для промышленных применений с давлением до 46 бар и объединяет в себе преимущества паяных и разборных пластинчатых теплообменников.

Серия TD



Двухконтурный испаритель с высокой эффективностью. Паяный пластинчатый теплообменник объединяет в себе два контура хладагента и один водяной.

Серия GVH



Наша новая революционная технология пайки пластин из нержавеющей стали позволяет получить компактный аппарат с отличной коррозионной стойкостью. Паяный пластинчатый теплообменник из нержавеющей стали с технологией Vacflux работает в процессах с давлением 35 бар.

Серия GNS



Паяный теплообменник, в производстве которого не используется медь. Эта модель обеспечивает все преимущества паяного пластинчатого теплообменника, но благодаря специальному припою обладает намного большей устойчивостью к коррозионно-активным средам.