



Kelvion AFX HDG

# ТИПОВОЙ МОДУЛЬ АВО AFX HDG



## КОНСТРУКЦИЯ И НАЗНАЧЕНИЕ

АВО типа AFX HDG – это типовой модуль АВО, стандартизированная конструкция которого позволяет оперативно осуществлять подбор и поставку оборудования, а также обеспечивает снижение капитальных затрат и сокращение срока окупаемости.

Прочная конструкция и надежные комплектующие АВО AFX HDG обеспечивают его круглогодичную эксплуатацию в различных отраслях промышленности по всему миру. Одна охлаждающая установка может объединять до семи модулей. Два варианта воздушного потока и регулируемые параметры потока обеспечивают гибкость в соответствии с различными эксплуатационными требованиями.

Запатентованная эллиптическая форма трубок CW из углеродистой оцинкованной стали позволяет уменьшить энергопотребление, что снижает уровень шума, выбросы CO<sub>2</sub> и сокращает эксплуатационные расходы. Горячее цинкование обеспечивает длительную и надежную защиту от коррозии.

## ПРЕИМУЩЕСТВА

- ▶ КОМПАКТНАЯ МОДУЛЬНАЯ КОНСТРУКЦИЯ
- ▶ НИЗКИЙ УРОВЕНЬ ШУМА
- ▶ СНИЖЕННОЕ ЭНЕРГОПОТРЕБЛЕНИЕ
- ▶ БЫСТРЫЙ ПОДБОР ТЕХНИЧЕСКОГО РЕШЕНИЯ
- ▶ КОРОТКИЕ СРОКИ ИЗГОТОВЛЕНИЯ
- ▶ ИНДИВИДУАЛЬНОЕ ПРОЕКТИРОВАНИЕ НЕ ТРЕБУЕТСЯ

# РЫНКИ



ТЯЖЕЛАЯ  
ПРОМЫШЛЕННОСТЬ



ЭНЕРГЕТИКА



ХИМИЧЕСКАЯ  
ПРОМЫШЛЕННОСТЬ

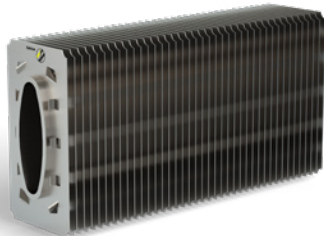


НЕФТЕХИМИЯ

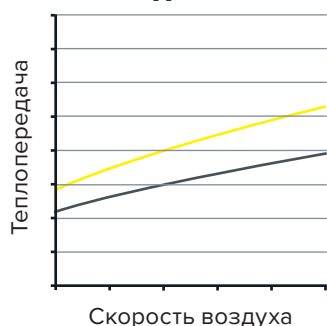
# РАБОЧИЕ СРЕДЫ

- ▶ ВОДА
- ▶ ВОДА + ГЛИКОЛЬ
- ▶ ПАР
- ▶ МАСЛО
- ▶ УГЛЕВОДОРОДЫ

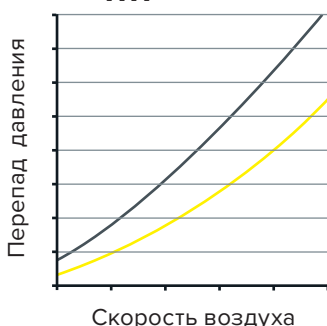
## ТРУБКИ CW



### ТЕПЛОПЕРЕДАЧА



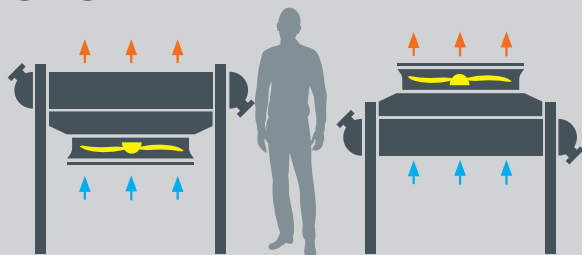
### ПЕРЕПАД ДАВЛЕНИЯ



— ОБЫЧНАЯ КРУГЛАЯ ОРЕБРЕНАЯ ТРУБКА

— ЭЛЛИПТИЧЕСКАЯ ТРУБКА CW

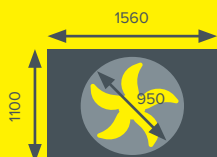
## ВАРИАНТЫ ВОЗДУШНОГО ПОТОКА



НАГНЕТАЕМЫЙ ПОТОК

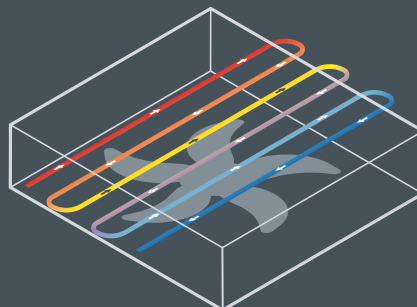
ВЫТЯЖНОЙ ПОТОК

## ВЕНТИЛЯТОРЫ



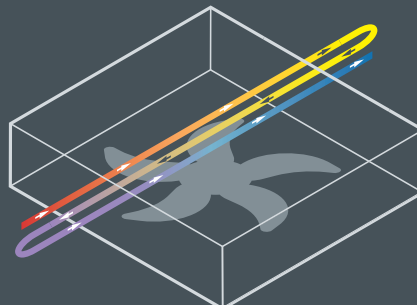
Число вентиляторов	Длина установки (мм)
1	1.570
2	3.230
3	4.890
4	6.550
5	8.210
6	9.870
7	11.530

## ВАРИАНТЫ ПОТОКА



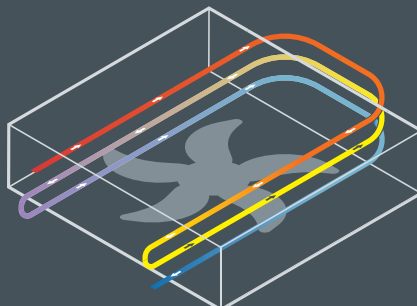
### ПЕРЕКРЕСТНЫЙ ПОТОК

- ▶ 2-4 ряда трубок
- ▶ 1-11 ходов



### ПРОТИВОТОЧНЫЙ ПОТОК

- ▶ 2-4 ряда трубок
- ▶ 2-4 хода



### ПЕРЕКРЕСТНЫЙ ПРОТИВОТОЧНЫЙ ПОТОК

- ▶ 2-4 ряда трубок
- ▶ 4-8 ходов

## ПРОЧИЕ ХАРАКТЕРИСТИКИ

### РАСЧЕТНОЕ ДАВЛЕНИЕ

- ▶ 16 БАР (более высокое - по запросу)



### УРОВЕНЬ ЗВУКОВОГО ДАВЛЕНИЯ НА РАССТОЯНИИ 1 МЕТР ОТ БЛОКА

- ▶ ≤80 дБ (А), ВЫТЯЖКА
- ▶ ≤75 дБ (А), НАГНЕТАНИЕ



### РАСЧЕТНАЯ ТЕМПЕРАТУРА

- ▶ 200 / 300 °C



### МАТЕРИАЛЫ

- ▶ КАМЕРЫ: Углеродистая сталь
- ▶ ТРУБКИ: Горячеоцинкованная углеродистая сталь



### ВПУСКНОЙ И ВЫПУСКНОЙ ПАТРУБКИ

- ▶ DN 65
- ▶ DN 80 (PN40)

