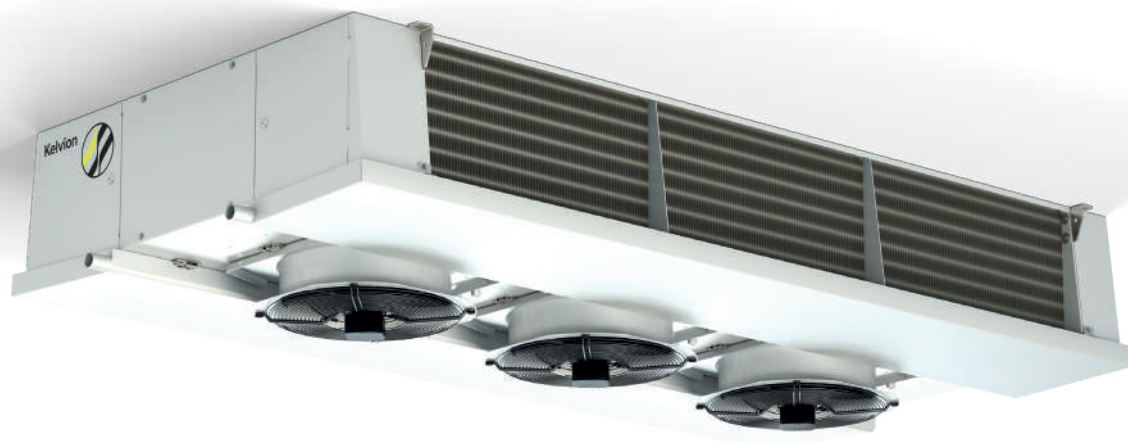




Kelvion CDL (Нерж.сталь/Al)

# ДВОЙНОЕ ИСПОЛНЕНИЕ

## #KELVION REFRIGERATION



### ПРЕИМУЩЕСТВА

- ▶ Для мясоперерабатывающих и молочных предприятий:  
Разработаны специально для технологических помещений переработки мяса и молочной продукции
- ▶ Оптимизированы для специальных применений: оптимальная система распределения хладагента по контурам
- ▶ Индивидуальные решения для каждого аппарата благодаря большому выбору исполнений и дополнительных аксессуаров
- ▶ Применим для синтетических (HFK, HFO) и натуральных хладагентов
- ▶ Быстрота и простота очистки: наличие откидных торцевых крышек и по запросу - откидной поддон и откидная вентиляторная плата
- ▶ Дистрибьютор CAL®- доступен под заказ
- ▶ Долгосрочная гарантия: перспективные, высокоэффективные вентиляторы, соответствующие ErP
- ▶ Крепление непосредственно на потолке без дополнительных элементов
- ▶ Оптимизированное соотношение цена/кВт
- ▶ Сниженный риск уноса капель
- ▶ Оптимизированный воздушный поток благодаря направляющим пластинам

### ДИАПАЗОН МОЩНОСТЕЙ

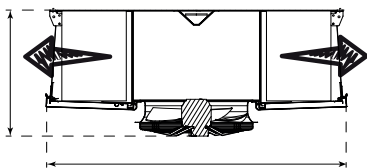

**8,6 кВт - 169 кВт**
 $t_{Li} = -0^{\circ}\text{C} \mid t_o = -8^{\circ}\text{C} \mid \text{DT} = 7\text{K} \mid \text{[SC2]} \mid \text{NH}_3 \text{ pump}$ 

**6,9 кВт - 121 кВт**
 $t_{Li} = -0^{\circ}\text{C} \mid t_o = -8^{\circ}\text{C} \mid \text{DT} = 7\text{K} \mid \text{[SC2]} \mid \text{Up to 60 bar}$ 
**Coolant**
**4,4 кВт - 74,2 кВт**
 $t_{Li} = 5^{\circ}\text{C} \mid t_m = -7^{\circ}\text{C} \mid t_{out} = -4^{\circ}\text{C} \mid \text{E-glycol 37\%}$

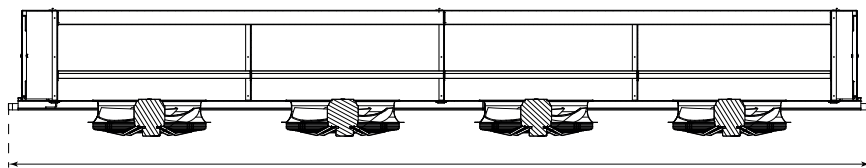
# НАПРАВЛЕНИЕ ПОТОКОВ ВОЗДУХА И РАЗМЕРЫ

[дюймы мм]

CDL45. = 597  
CDL50. = 597  
CDL56. = 710  
CDL63. = 841



CDL45. = 1190-1690  
CDL50. = 1240-1750  
CDL56. = 1350-1800  
CDL63. = 1420-1870



CDL45. = 1.290 - 3.750 | CDL50. = 1.490 - 4.550  
⊗ ⊗⊗⊗⊗ ⊗ ⊗⊗⊗⊗  
CDL56. = 1.590 - 4.950 | CDL63. = 1.690 - 5.350  
⊗ ⊗⊗⊗⊗ ⊗ ⊗⊗⊗⊗

## ВЕНТИЛЯТОРЫ

▶ AC Технология		Ø 450 mm
▶ EC Технология		Ø 500 mm
▶ 60 Гц		Ø 560 mm
▶ Регулирование скорости вращения		Ø 630 mm
▶ Аварийные выключатели		

## ТЕПЛООБМЕННЫЕ БЛОКИ

- ▶ Теплообменный блок: Трубы из нержавеющей стали | Аллюминиевое оребрение
- ▶ Трубный пучок: коридорный
- ▶ Tube spacing: 50 x 50 mm
- ▶ Шаг оребрения: [в мм]  
R = 4,0 | B = 7,0 | K = 10,0

## ОТТАЙКА

ОТТАЙКА	FAN	БЛОК	ПОДДОН
ЭЛЕКТРИЧЕСКАЯ	✓	✓	✓
ГОРЯЧИМ ГАЗОМ		✓	✓
ВОДОЙ		✓	✓
РАССОЛОМ (ВСТРОЕННЫЙ КОНТУР)		✓	

## ОПЦИИ И АКСЕССУАРЫ

- ▶ Обогрев вентиляторов
- ▶ Изолированный поддон и/или вентиляторная плата
- ▶ Откидные вентиляторы (новое оптимизированное решение!)
- ▶ До 60 бар с CO<sub>2</sub>
- ▶ Многофазный впрыск через распределитель хладагента CAL®
- ▶ Противоконденсатный обогреватель в поддоне
- ▶ Датчик оттайки
- ▶ Расключение вентиляторов

## МАТЕРИАЛЫ

МАТЕРИАЛ	ТЕПЛООБМЕННЫЙ БЛОК			КОРПУС	ЗАЩИТА ВЕНТИЛЯТОРОВ
	ТРУБКИ	ОРЕБРЕНИЕ	ТРУБНАЯ РЕШЕТКА		
Алюминий		☑	☑		
Медь	✓*				
Алюминий с покрытием Goldlack		✓			
Алюминиево-магниевый сплав		✓	✓		
Оцинкованная сталь				✓	
Эпоксидное покрытие (RAL9010)				☑	
порошковое покрытие (RAL9010)				✓	
Эпоксидное покрытие (RAL 9005)					☑
Нержавеющая сталь 304	☑			✓	✓

☑ Стандартное исполнение | ✓ Доступно как опция  
\* см. линейку CDK Kelvion

## ПРИМЕЧАНИЕ

С помощью программы подбора Kelvion можно точно и детально выбрать необходимое оборудование и запчасти. Программа сэкономит время проектирования. [www.kelvion.com](http://www.kelvion.com)