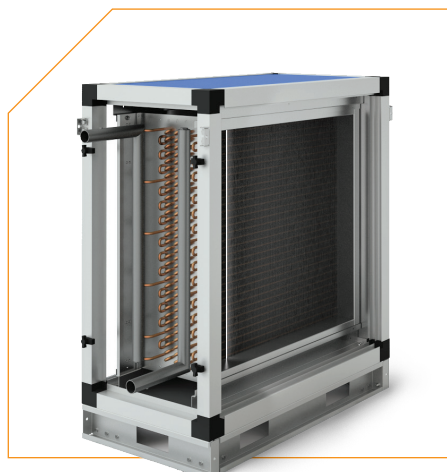


## Секция рекуператора с промежуточным теплоносителем



- > Снижение энергетических затрат за счёт использования теплоты вытяжного воздуха (КПД утилизации тепла до 50%).
- > Полная изоляция воздушных потоков приточного и вытяжного воздуха друг от друга.
- > Высокоэффективные медно-алюминиевые пластинчатые теплообменники в восьми-рядном исполнении.
- > Вытяжная часть оснащена профильным пластиковым каплеуловителем и поддоном с патрубками для сбора и слива конденсата.
- > Комплектация циркуляционным насосом DAB и трехходовым клапаном с приводом.
- > Теплоноситель: незамерзающие смеси (водные растворы с содержанием этилен- или пропиленгликоля от 30 до 50%).
- > Максимально допустимое давление рабочей смеси 1,5 МПа.



секция рекуператора  
(вытяжная часть)

G1

G2

секция рекуператора (приточная часть)

Типоразмер	А, мм	Б, мм	Д, мм		Подсоединение
			G1	G2	
6	1100	1100	575	1100	G 2 1/2"
7	1100	1320	575	1100	G 3"
8	1320	1320	575	1100	G 3"
6.1	1435	770	575	750	G 2"
7.1	1597	850	575	750	G 2 1/2"
8.1	1706	905	575	750	G 2 1/2"
10	1877	990	575	750	G 2 1/2"
12	1435	1435	575	1100	G 3"
18	2095	1100	575	750	G 2 1/2"
20	1660	1660	575	1100	G 3"
21	2320	1212	575	750	G 3"
23	2536	1320	575	750	G 3"
24	2764	1435	575	750	G 3"
25	2045	2045	575	1100	G 4"
30	2485	2045	575	1100	G 4"
31	3180	1660	575	750	G 3"
35	2485	2485	575	1100	G 4"
36	3650	1877	575	750	G 3"

