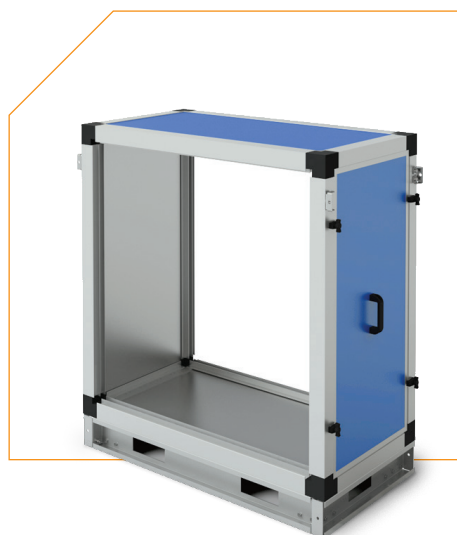


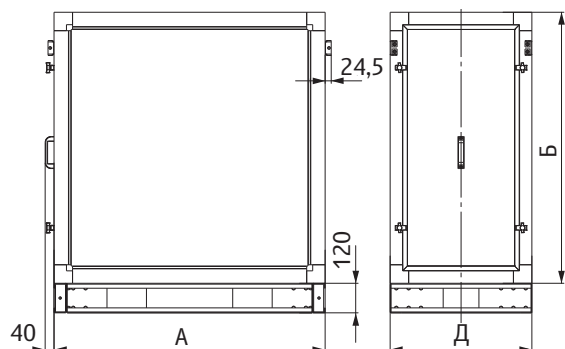
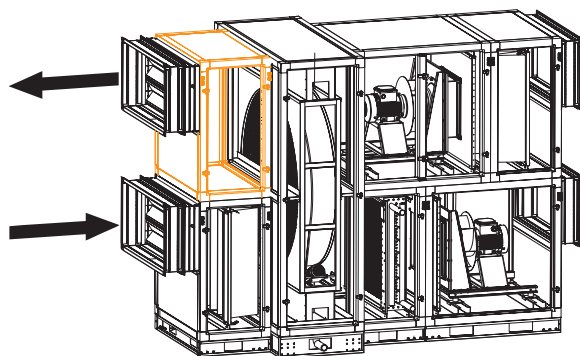
Промежуточная секция



- > Секция выравнивания потока.
- > Пустая или сервисная секция.

промежуточная секция

Z1



Типоразмер	Секция Z1		
	А, мм	Б, мм	Д, мм
6	1100	1100	575
7	1100	1320	575
8	1320	1320	575
6.1	1435	770	575
7.1	1597	850	575
8.1	1706	905	575
10	1877	990	400
12	1435	1435	575
18	2095	1100	400
20	1660	1660	575
21	2320	1212	400
23	2536	1320	400
24	2764	1435	400
25	2045	2045	575
30	2485	2045	575
31	3180	1660	400
35	2485	2485	575
36	3650	1860	400