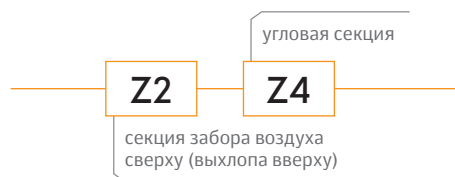
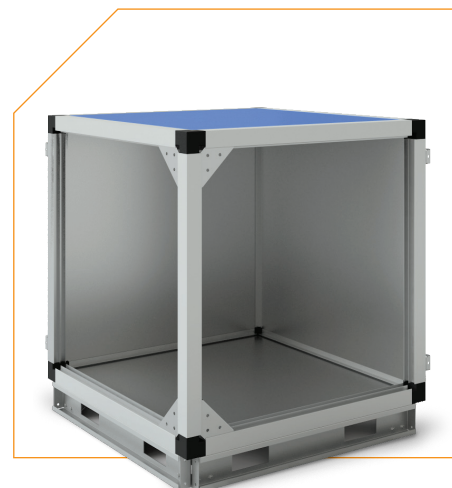


## Секция забор воздуха сверху (выхлопа вверх) и выхлопа воздуха вбок

> Секция Z2: организация вертикального забора или подачи воздуха. Необходима комплектация торцевыми панелями с за-слонками и гибкими вставками.

> Секция Z4: организация поворота потока воздуха на 90° вправо или влево.



**Z2**

**Z4**

секция забор воздуха  
сверху (выхлопа вверху)

Типоразмер	Секция Z2			Секция Z4		
	А, мм	Б, мм	Д, мм	А, мм	Б, мм	Д, мм
6	1100	1100	575	1100	1100	1100
7	1100	1320	575	1100	1320	1100
8	1320	1320	575	1320	1320	1320
6.1	1435	770	575	—	—	—
7.1	1597	850	575	—	—	—
8.1	1706	905	575	—	—	—
10	1877	990	575	—	—	—
12	1435	1435	1100	1435	1435	1435
18	2095	1100	575	—	—	—
20	1660	1660	1100	1660	1660	1660
21	2320	1212	575	—	—	—
23	2536	1320	575	—	—	—
24	2764	1435	575	—	—	—
25	2045	2045	1100	2045	2045	2045
30	2485	2045	1100	2485	2045	2485
31	3180	1660	1100	—	—	—
35	2485	2485	1625	2485	2485	2485
36	3650	1877	1100	—	—	—

