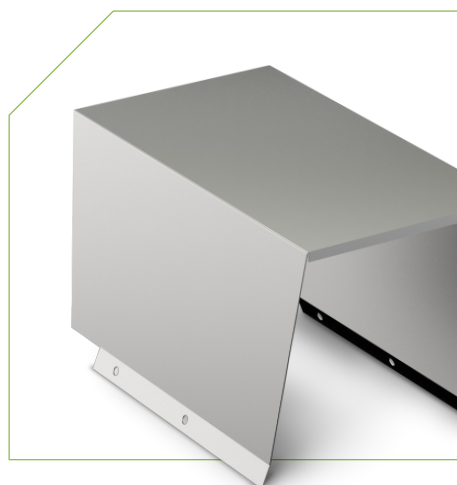


Кожух двигателя РТА



- > Изготавливается в 11 типоразмерах.
- > Предназначен для защиты двигателя от атмосферных осадков.
- > Вариант специсполнения — коррозионно-стойкий и кислотостойкий.

тип кожуха
двигателя

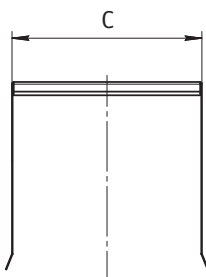
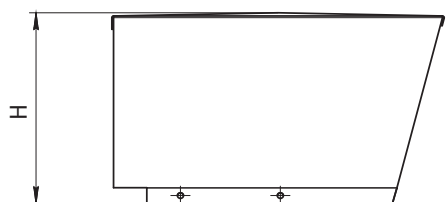
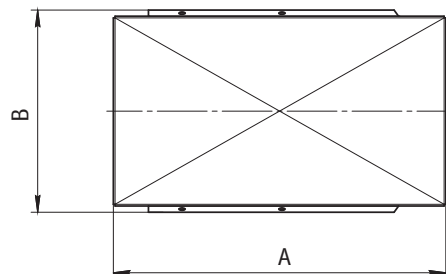
РТА

тип специсполнения
(KR — коррозионно-стойкий,
AC — кислотостойкий)

AC

1000

типоразмер



Типоразмер	A, мм	B, мм	C, мм	H, мм	Масса, кг	Применимость к радиальным вентиляторам
РТА-355/400	461	304	291	366	3,01	KLR 35/40
РТА-450	591	337	324	398	4,33	KLR 45
РТА-500	446	254	236	343	2,83	KLR 50
РТА-560	516	314	296	368	3,86	KLR 56
РТА-630	606	354	336	387	4,77	KLR 63
РТА-710	686	376	381	476	6,73	KLR 71
РТА-800	736	444	449	556	8,48	KLR 80
РТА-900	836	490	495	604	10,69	KLR 90
РТА-1000	866	582	588	635	18,42	KLR 100
РТА-1120	961	674	680	723	23,33	KLR 112
РТА-1250	1066	735	740	780	27,66	KLR 125