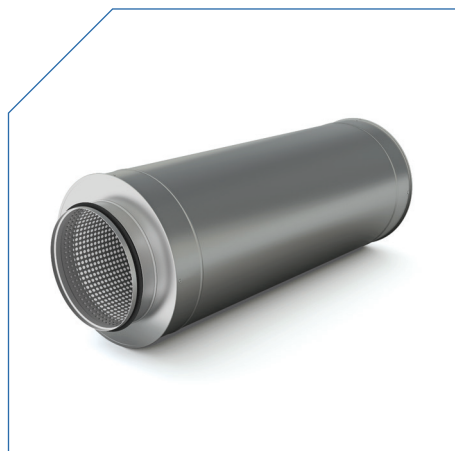
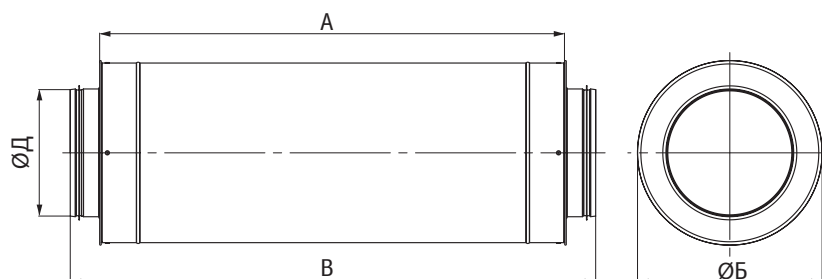


Шумоглушители SGK



- > Трубчатого типа.
- > Корпус шумоглушителя из стального оцинкованного листа.
- > Высокие акустические характеристики за счёт использования минерального волокна в качестве шумопоглощающего материала.
- > Монтаж в любом положении.



Типоразмер	Шумоподавление (дБ) в диапазонах частот, Гц								А, мм	Б, мм	В, мм	Д, мм	Масса, кг
	63	125	250	500	1000	2000	4000	8000					
SGK 100/6	4,5	6,3	15	20,5	30,5	32,3	30,2	16	615	200	730	100	4
SGK 100/9	6,3	8,5	15	24	32,6	35,5	30,3	21,3	915	200	1030	100	5,4
SGK 125/6	4,2	6	12,5	16,3	25,6	23,4	24,3	17,5	615	225	730	125	4,8
SGK 125/9	5,6	9,5	17,6	29	35,4	38	34,5	20,1	915	225	1030	125	6,6
SGK 160/6	3,5	5,3	11,2	15,5	23	31,6	23	16,2	615	260	730	160	5,8
SGK 160/9	4	7,8	16,2	22,8	33	36,2	32,6	19,5	915	260	1030	160	7,4
SGK 200/6	3,6	4	8	14	20,3	28,5	18,2	15,3	615	300	730	200	6,4
SGK 200/9	3	6,5	12,5	18,2	28,5	33	21,6	18,3	915	300	1030	200	9,2
SGK 250/6	1,5	2,3	7,3	13,5	19,3	22,6	13	11	615	350	730	250	7,8
SGK 250/9	2,5	3	9,1	15	26,8	27,5	16,8	13,6	915	350	1030	250	10,6
SGK 315/6	0,5	1,5	3	11	14	19	8	7	615	455	730	315	10,4
SGK 315/9	1,3	2,6	7,5	14,3	23,5	21	12	9	915	455	1030	315	14

Потеря давления воздуха на шумоглушителе равна потере давления на эквивалентном участке воздуховода.