

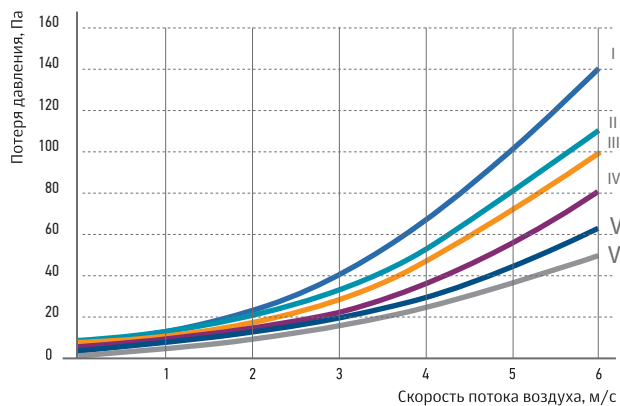
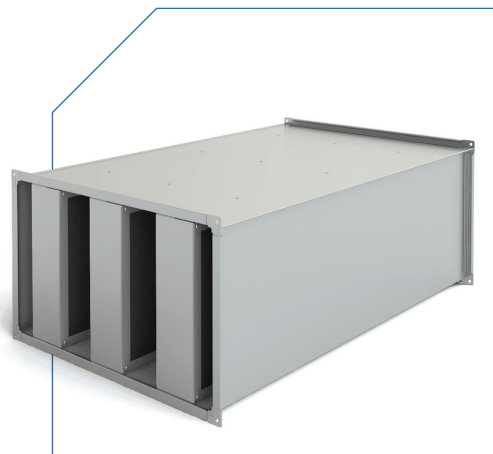
## Шумоглушители SG



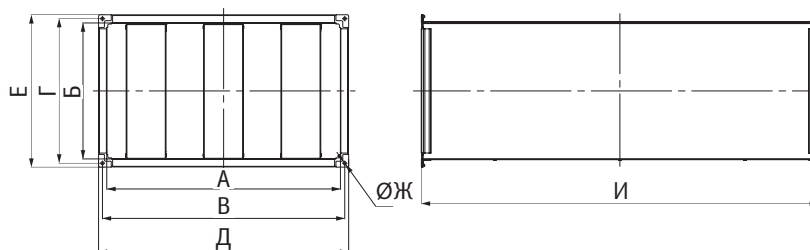
> Высокие акустические характеристики шумоглушителей за счёт использования негорючей базальтволоконистой минеральной ваты. Для предотвращения выдувания частиц минераловаты кассеты обтянуты стеклохолстом.

> Эффективное снижение уровня шума.

> Монтаж в любом положении.



I	30-15, 50-25, 50-30	IV	40-20, 60-30, 60-35, 80-50, 100-50
II	30-15/6, 50-25/6, 50-30/6	V	70-40/6, 90-50/6
III	70-40, 90-50	VI	40-20/6, 60-30/6, 60-35/6, 80-50/6, 100-50/6



Обозначение	А, мм	Б, мм	В, мм	Г, мм	Д, мм	Е, мм	Ж, мм	И, мм	Масса, кг	Число пластин	Шумоподавление (дБ) в диапазонах частот (Гц)							
											63	125	250	500	1000	2000	4000	8000
SG 30-15/6	300	150	320	170	340	190	9	614	8,5	3	1,2	2,4	4,3	9,1	17,6	20,5	20,7	16,5
SG 40-20/6	400	200	420	220	440	240	9	614	10,7	2	15	11,3	9,8	14,6	19,7	27,8	23	20,7
SG 50-25/6	500	250	520	270	540	290	9	614	15	3	14,3	11,3	11,5	17,6	23,1	28,9	31,1	27,9
SG 50-30/6	500	300	520	320	540	340	9	614	15,8	3	15,1	12,7	13	18,8	24,7	32,4	30,9	33,5
SG 60-30/6	600	300	620	320	640	340	9	614	17,4	3	12,3	9,7	10,7	17	23,6	27,5	26,2	21,8
SG 60-35/6	600	350	620	370	640	390	9	614	19,2	3	9,9	8,8	8,2	14,9	21,8	28,5	26,2	26
SG 70-40/6	700	400	720	420	740	440	9	614	23,5	4	12,4	9,6	12,1	18,6	26,6	30,6	33,8	28,2
SG 80-50/6	800	500	820	520	840	540	9	614	27,5	4	11,1	8,9	10,4	14,4	24,8	32,1	30	23,7
SG 90-50/6	900	500	930	530	960	560	11	616	33	5	12,1	9,6	11,7	17,6	27	34,1	31,5	26,4
SG 100-50/6	1000	500	1030	530	1060	560	11	616	34,4	5	11,5	8,6	10,7	13,3	25,5	31,2	29,6	25,4
SG 30-15	300	150	320	170	340	190	9	1014	14,2	3	2	4	7	16	28	36	35	27
SG 40-20	400	200	420	220	440	240	9	1014	17,8	2	24,2	19,8	16,6	25,1	32,8	45,5	39,7	32,8
SG 50-25	500	250	520	270	540	290	9	1014	25	3	22,7	19,2	18,8	28,4	39,9	47,3	51,8	49
SG 50-30	500	300	520	320	540	340	9	1014	26,4	3	25,6	20,1	21,7	33	41,8	52,2	53,3	54,9
SG 60-30	600	300	620	320	640	340	9	1014	29	3	21,2	17	17,3	28,8	37,4	48,3	44,4	35,7
SG 60-35	600	350	620	370	640	390	9	1014	32	3	16,7	14,6	14,3	24,5	37,6	49,1	41,6	42
SG 70-40	700	400	720	420	740	440	9	1014	39,2	4	20,6	16,6	19,2	31,5	42,9	51,9	54,5	49,4
SG 80-50	800	500	820	520	840	540	9	1014	45,8	4	19,4	14,4	17,6	22,8	40,7	51,8	50,8	39,5
SG 90-50	900	500	930	530	960	560	11	1016	55	5	20,5	15,8	20,1	29,4	46,5	54,1	55,3	44,8
SG 100-50	1000	500	1030	530	1060	560	11	1016	57,4	5	18,8	14,6	17,3	23,4	41,2	52	51,1	40,3