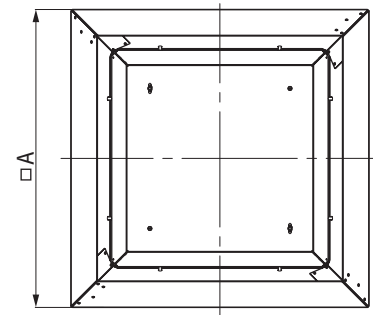
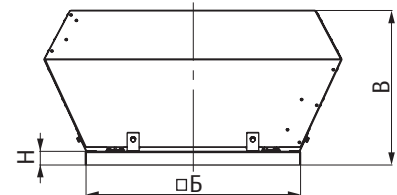
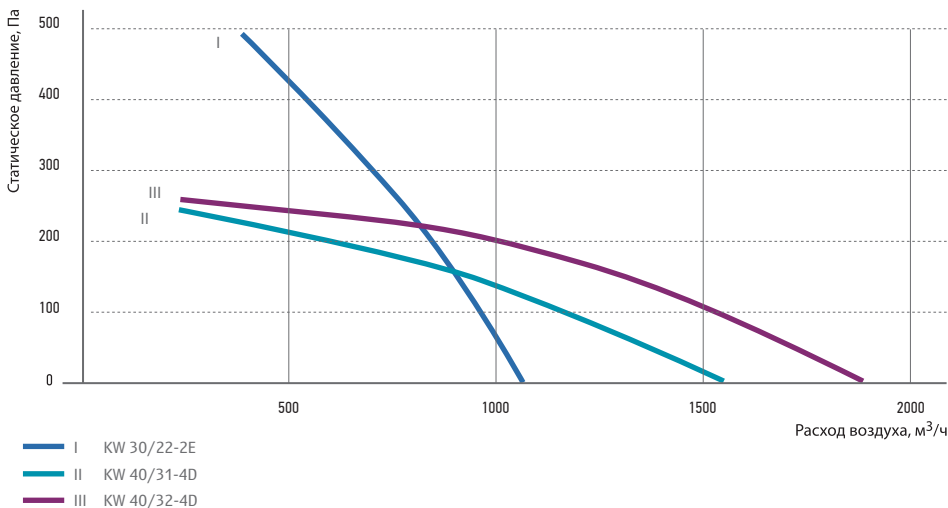
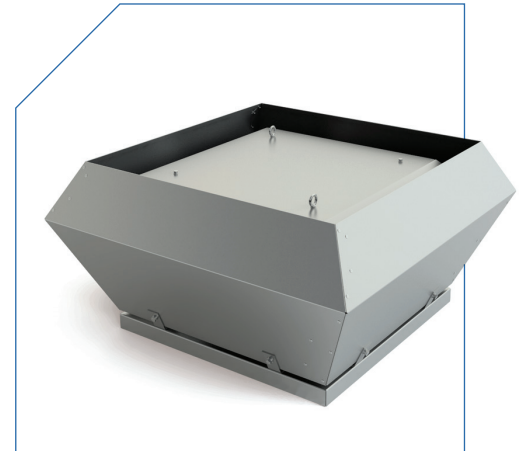


Вентиляторы KW 30 и KW 40



- > Наружное исполнение.
- > Длительный ресурс безотказной работы (более 50 000 часов).
- > Рабочее колесо с назад загнутыми лопатками.
- > Корпус из оцинкованного стального листа.
- > Однофазные и трёхфазные электродвигатели с внешним ротором и высоким омическим сопротивлением.
- > Надёжная защита от перегрева электродвигателя встроенными термоконтактами.
- > Класс изоляции: IP54.
- > Рабочий диапазон температуры перемещаемого воздуха: от -30 до +40 °С.
- > Получение любых характеристик при помощи частотного или трансформаторного регулятора.
- > Монтаж на крышах плоского и косого типа в горизонтальном положении. Ось вращения двигателя в вертикальном положении.



Обозначение вентилятора	Макс. расход воздуха, м³/ч	Макс. полное давление, Па	Обороты при макс. КПД, об/мин	Напряжение эл. двигателя, В	Макс. мощность, кВт	Ток макс., А	Уровень звука при макс. КПД, дБ	Макс. допустимая температура, °С	Масса, кг	А, мм	Б, мм	В, мм	Н, мм
KW 30/22-2E	1050	470	2730	220	0,17	0,71	79	40	6,4	385	300	252	30
KW 40/31-4D	1561	246	1360	380	0,18	0,39	65	40	15	580	400	350	40
KW 40/32-4D	1561	246	1390	380	0,14	0,68	64	40	17,4	580	400	350	40