

## Защитные реле STDT 16 и SET-10B

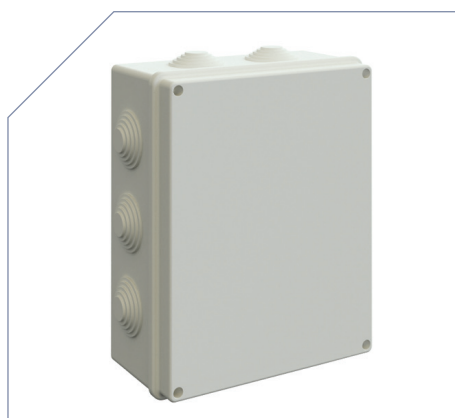


- > Защита и запуск трёхфазных (STDT 16) и однофазных (SET-10B) двигателей со встроенными термоконтактами.
- > Тепловая и электромагнитная защита от короткого замыкания.
- > Возможно подключение к одному реле нескольких вентиляторов, если общий ток всех двигателей не превышает номинальный ток защитного реле.
- > Последовательное соединение термоконтактов при подключении нескольких двигателей.
- > Автоматическое выключение питания в случае превышения рабочего значения температуры или при возрастании тока двигателя больше установленного номинала. Ручное включение после остывания двигателя до рабочей температуры.

STDT 16	
Напряжение электропитания	380 В
Максимальный ток	16 А
Плавкий предохранитель	80 А
Макс. сечение питающего кабеля	4 мм <sup>2</sup>
Макс. сечение кабеля переключателя	2,5 мм <sup>2</sup>

SET-10B	
Напряжение электропитания	220 В
Максимальный ток	10 А
Макс. сечение питающего кабеля	4 мм <sup>2</sup>
Макс. сечение кабеля переключателя	2,5 мм <sup>2</sup>

## Устройство плавного пуска PZT



- > Плавный запуск двигателя вентилятора мощностью от 4 до 45 кВт (переключение питания со звезды на треугольник).
- > Работа с двигателями, имеющими возможность изменения напряжения питания (380/660 В или 400/690 В).
- > Установка внутри помещений, в непыльной сухой среде при допустимой температуре воздуха: от +5 до +40 °С
- > Пластиковый корпус с непрозрачной крышкой в двух типоразмерах: 240x195x90 мм и 300x200x120 мм.
- > Степень защиты: IP 55 (закрытая крышка) и IP 20 (открытая крышка).

Модель	Мощность вентилятора, кВт
PZT-7,5	4 – 7,5
PZT-11	11
PZT-15	15
PZT-22	18,5 – 22
PZT-30	30
PZT-37	37
PZT-45	45