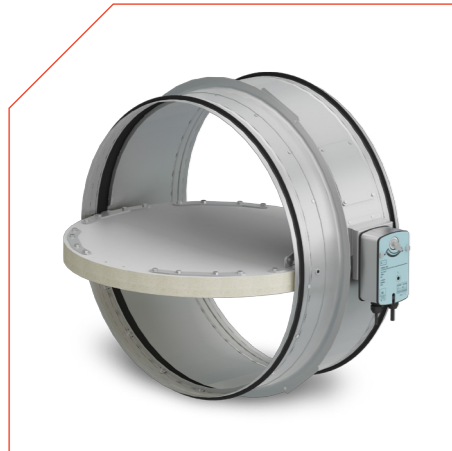
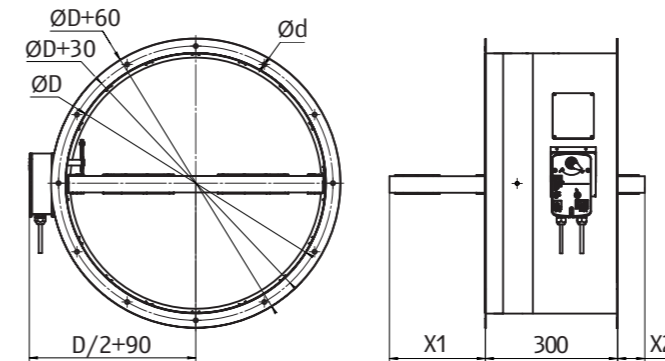


Круглые противопожарные клапаны

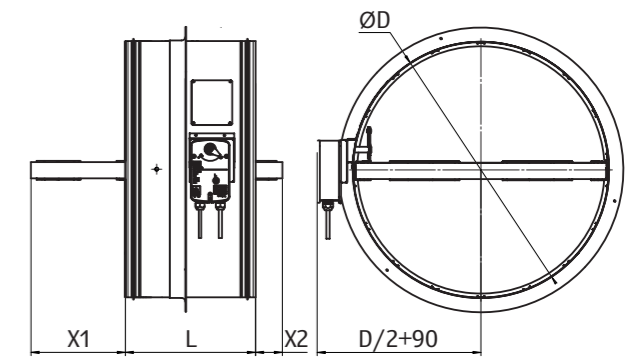


- > Универсальная конструкция — использование в качестве нормально открытых (огнезадерживающих) или нормально закрытых клапанов (дымоудаления).
- > Три типа исполнения по пределам огнестойкости: для нормально открытых клапанов EI 60, EI 90 и EI 120, для нормально закрытых клапанов E 60, E 90 и E 120.
- > Сертификация в установленном законом порядке.
- > Применение в соответствии с требованиями СП7.13130.2013 и СП60.13330.2016.
- > Климатическое исполнение и категория размещения: УЗ по ГОСТ 15150-69 (температура окружающего воздуха от -20 до +40 °С, прямое воздействие атмосферных осадков не допускается).
- > Широкий диапазон типоразмеров.
- > Уменьшенная толщина конструкции.
- > Корпус из оцинкованного стального листа, поворотная лопатка из огнеупорного материала.
- > Конструктивное исполнение: односекционное (OKL-1K-60 и OKL-1K-90) и двухсекционное с термоизолирующей вставкой между секциями, разделяющей корпус на условно горячую и холодную части (OKL-1K-120).
- > Высокая герметичность за счёт специально-го термоактивного уплотнителя по периметру лопатки, расширяющегося под действием высоких температур.
- > Изготовление с присоединительными фланцами или ниппельным уплотнением.
- > Оснащение люками для обслуживания.
- > Комплектация собранного клапана электромагнитным или электромеханическим приводами, расположенными в защитном кожухе.
- > Возможность оснащения приводов для нормально открытых клапанов термочувствительным элементом — термодатчиком, дублирующим автоматическое срабатывание клапана при пожаре.
- > Монтаж в любом положении при обеспечении свободного доступа к приводу и люкам обслуживания.

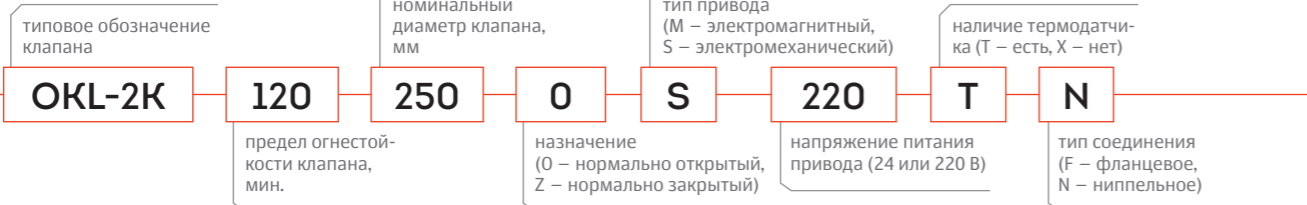
Клапан с огнестойкостью 60, 90 и 120 минут и фланцевым соединением



Клапан с огнестойкостью 60, 90 и 120 минут и ниппельным соединением



D, мм	100	125	140	160	200	225	250	280	315	355	400	450	500	560	630	710
d, мм	7 мм x 6 шт.						7 мм x 8 шт.			10 мм x 12 шт.						
Фланцевое соединение																
L, мм EI 60, 90, 120	300	300	300	300	300	300	300	300	300	300	300	300	300	300	300	300
X1, мм	—	—	—	5	25	37	50	65	82	102	125	150	180	210	245	285
X2, мм	—	—	—	—	—	—	—	—	—	—	—	—	—	10	40	75
Ниппельное соединение																
L, мм EI 60, 90, 120	320	320	320	320	320	320	320	320	320	320	320	320	320	320	320	320
X1, мм	—	—	—	—	15	27	40	55	72	92	115	140	170	200	235	275
X2, мм	—	—	—	—	—	—	—	—	—	—	—	—	—	—	30	65



Типоразмер	100	125	140	160	200	225	250	280	315	355	400	450	500	560	630	710
Номинальный диаметр, мм	100	125	140	160	200	225	250	280	315	355	400	450	500	560	630	710
Значение живой площади, м²	0,005	0,008	0,01	0,016	0,026	0,034	0,043	0,055	0,07	0,09	0,116	0,148	0,184	0,232	0,296	0,378

