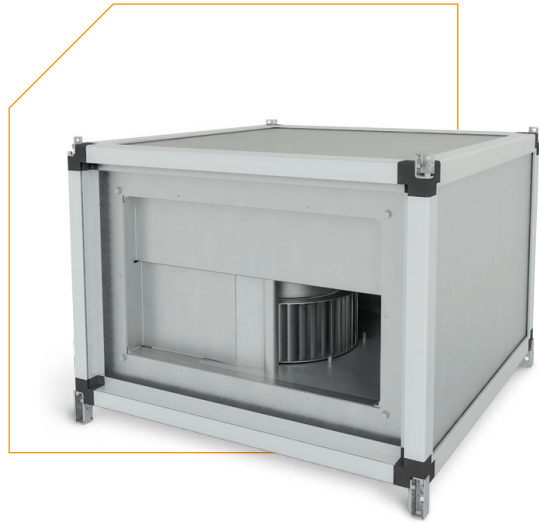


## Секция вентилятора UTR WRH



> Комплектуется рабочим колесом с вперёд загнутыми лопатками и двигателем с внешним ротором.

> Широкий модельный ряд вентиляторов в каждом типоразмере.

> Однофазные и трёхфазные электродвигатели с внешним ротором и высоким омическим сопротивлением.

> Надёжная защита от перегрева электродвигателя встроенными термоконтактами.

> Класс изоляции: IP54.

> Получение любых характеристик при помощи частотного или трансформаторного регулятора.

> Стандартно комплектуется двумя торцевыми панелями для подключения к воздуховодам. При необходимости панели легко переставляются с вентиляторной секции на любые другие крайние блоки UTR.

> Температура перемещаемого воздуха от -30 до +40 °С.

типичное обозначение установки

UTR

50-25

типоразмер секции (проходное сечение, см)

WRH

тип вентиляторной секции

22

диаметр рабочего колеса, см

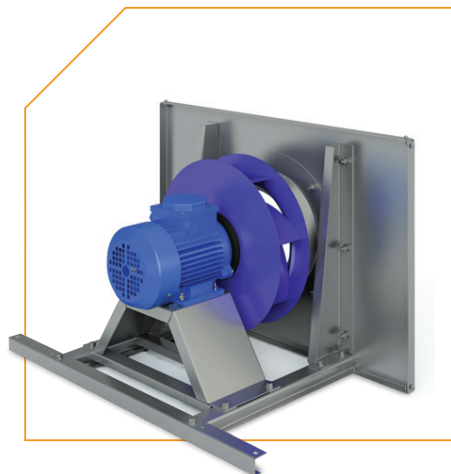
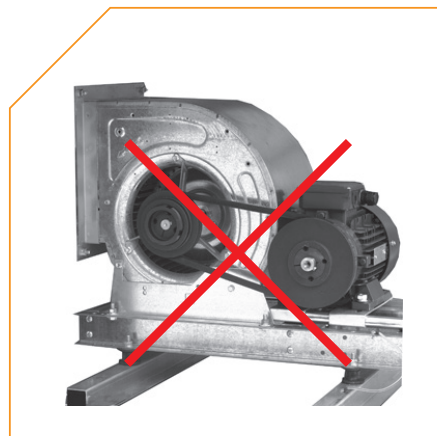
4

число полюсов электродвигателя

электродвигатель (E — однофазный, D — трёхфазный)

D

## Преимущества прямой посадки перед клиноременной передачей



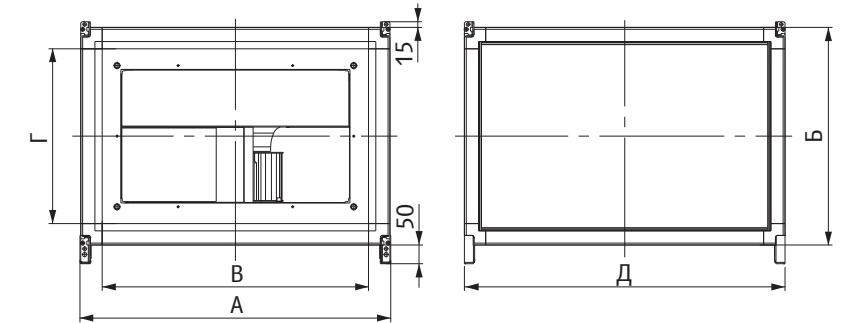
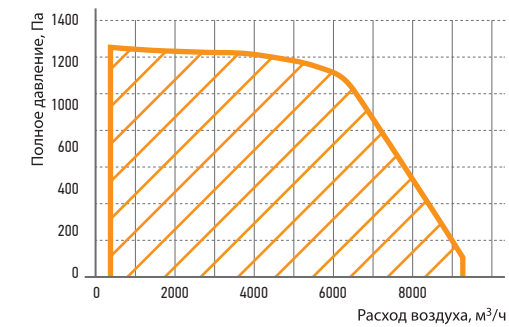
> Отсутствие потери мощности двигателя на ременный привод (около 5%).

> Отсутствие контроля натяжения ремня при его вытягивании в процессе работы. Отсутствие угрозы обрыва ремня.

> Повышение надёжности работы вентиляторной секции вследствие минимального числа вращающихся деталей. Лучшая балансировка и меньшая вибрация.

> Снижение аэродинамических потерь и повышение КПД вентилятора благодаря отсутствию опорного подшипника и шкива перед всасывающим патрубком.

## Область применения



| Типоразмер | Обозначение вентилятора | А, мм | Б, мм | В, мм | Г, мм | Д, мм | Масса, кг |
|------------|-------------------------|-------|-------|-------|-------|-------|-----------|
| 50-25      | WRH.22.4E               | 710   | 470   | 635   | 395   | 615   | 46        |
|            | WRH.22.4D               | 710   | 470   | 635   | 395   | 615   | 45,5      |
|            | WRH.22.6D               | 710   | 470   | 635   | 395   | 615   | 44,5      |
|            | WRH.25.4E               | 710   | 470   | 635   | 395   | 650   | 50,5      |
|            | WRH.25.4D               | 710   | 470   | 635   | 395   | 650   | 50        |
| 50-30      | WRH.25.6D               | 710   | 470   | 635   | 395   | 650   | 47        |
|            | WRH.25.4E               | 710   | 520   | 635   | 445   | 650   | 52        |
|            | WRH.25.4D               | 710   | 520   | 635   | 445   | 650   | 51,5      |
|            | WRH.25.6D               | 710   | 520   | 635   | 445   | 650   | 48,5      |
|            | WRH.28.4E               | 710   | 520   | 635   | 445   | 730   | 61        |
| 60-30      | WRH.28.4D               | 710   | 520   | 635   | 445   | 730   | 60        |
|            | WRH.28.6D               | 710   | 520   | 635   | 445   | 730   | 52        |
|            | WRH.28.4E               | 810   | 520   | 735   | 445   | 730   | 63,5      |
|            | WRH.28.4D               | 810   | 520   | 735   | 445   | 730   | 63        |
|            | WRH.31.4D               | 810   | 520   | 735   | 445   | 840   | 74        |
| 60-35      | WRH.31.6D               | 810   | 520   | 735   | 445   | 840   | 68        |
|            | WRH.31.4D               | 810   | 570   | 735   | 495   | 840   | 75        |
|            | WRH.31.6D               | 810   | 570   | 735   | 495   | 840   | 69        |
|            | WRH.35.4D               | 810   | 570   | 735   | 495   | 865   | 91,5      |
|            | WRH.35.6D               | 810   | 570   | 735   | 495   | 865   | 77        |
| 70-40      | WRH.35.4D               | 910   | 620   | 835   | 545   | 865   | 97        |
|            | WRH.35.6D               | 910   | 620   | 835   | 545   | 865   | 83        |
|            | WRH.35.8D               | 910   | 620   | 835   | 545   | 865   | 83        |
| 80-50      | WRH.40.4D               | 1010  | 720   | 935   | 645   | 975   | 122       |
|            | WRH.40.6D               | 1010  | 720   | 935   | 645   | 975   | 115       |
|            | WRH.40.8D               | 1010  | 720   | 935   | 645   | 975   | 101       |
|            | WRH.45.4D               | 1010  | 720   | 935   | 645   | 1100  | 132       |
|            | WRH.45.6D               | 1010  | 720   | 935   | 645   | 1100  | 132       |
| 90-50      | WRH.45.4D               | 1125  | 740   | 1050  | 645   | 1100  | 142       |
|            | WRH.45.6D               | 1125  | 740   | 1050  | 645   | 1100  | 142       |
|            | WRH.45.8D               | 1125  | 740   | 1050  | 645   | 1100  | 136       |