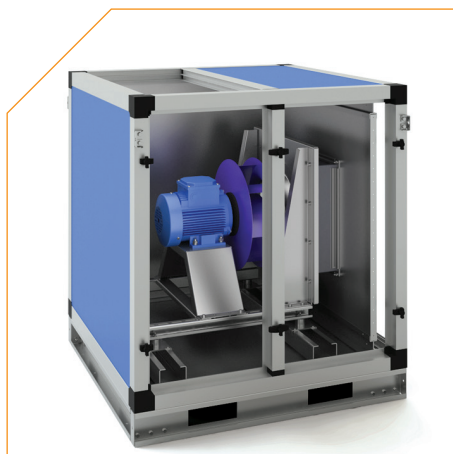
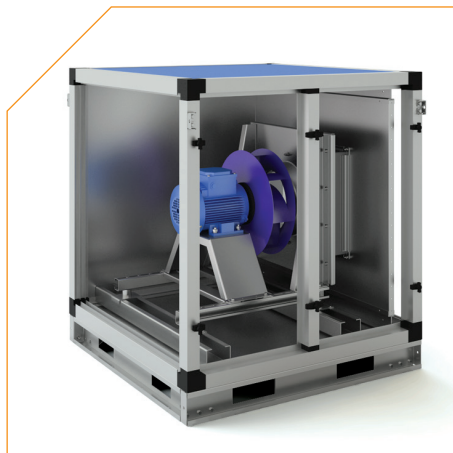


Секция вентилятора



- > Комплектация «свободным» рабочим колесом с назад загнутыми лопатками, установленным на валу электродвигателя.
- > Широкий модельный ряд вентиляционных блоков в каждом типоразмере.
- > Высокая эксплуатационная надёжность.
- > Минимальное электропотребление.

- > Высокоэффективное рабочее колесо с назад загнутыми лопатками.
- > Получение любых характеристик при помощи частотного преобразователя.
- > Применение устройств двухступенчатого пуска при отсутствии частотного регулятора (для электродвигателей от 4 кВт).
- > Предотвращение передачи вибрации с вентиляционного агрегата на остальную конструкцию за счёт применения высокоэффективных виброизоляторов.



исполнение по длине секции (0 — короткая, 1 — длинная, 2 — удлиненная)

частотный регулятор электродвигателя (R — необходимо, N — не нужно)

число оборотов двигателя, уменьшенное в 100 раз, об/мин

V1

0

P50

(R)

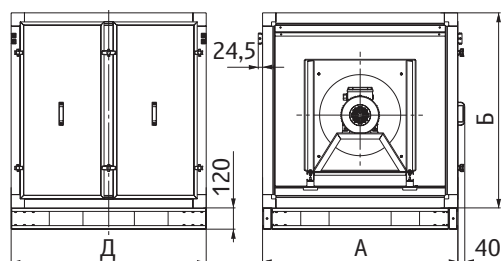
5,5

30

исполнение по выходу воздуха (1 — прямо, 2 — вверх)

диаметр рабочего колеса, см

мощность электродвигателя, кВт



Типоразмер	А, мм	Б, мм	Д, мм							
			V1.0 V2.0	V1.1 V2.1	V1.2 V2.2	V1.3 V2.3	V1.4 V2.4	V1.5 V2.5	V1.6 V2.6	V1.7 V2.7
6	1100	1100	1100	—	—	—	—	—	—	—
7	1100	1320	1100	—	—	—	—	—	—	—
8	1320	1320	1100	1625	—	—	—	—	—	—
6.1	1435	770	—	1100	—	—	—	—	—	—
7.1	1597	850	—	1100	—	—	—	—	—	—
8.1	1706	905	—	1100	—	—	—	—	—	—
10	1877	990	925	1100	1275	—	—	—	—	—
12	1435	1435	1100	1625	—	—	—	—	—	—
18	2095	1100	—	1100	1275	1450	—	—	—	—
20	1660	1660	—	1625	—	—	—	—	—	—
21	2320	1212	—	1100	1275	1450	1625	—	—	—
23	2536	1320	—	1100	1275	1450	1625	1800	—	—
24	2764	1435	—	—	1275	1450	1625	1800	1975	—
25	2045	2045	—	1625	—	—	—	—	—	—
30	2485	2045	—	1625	2150	—	—	—	—	—
31	3180	1660	—	—	1275	1450	1625	1800	1975	2150
35	2485	2485	—	—	2150	—	—	—	—	—
36	3650	1877	—	—	—	1450	1625	1800	1975	2150