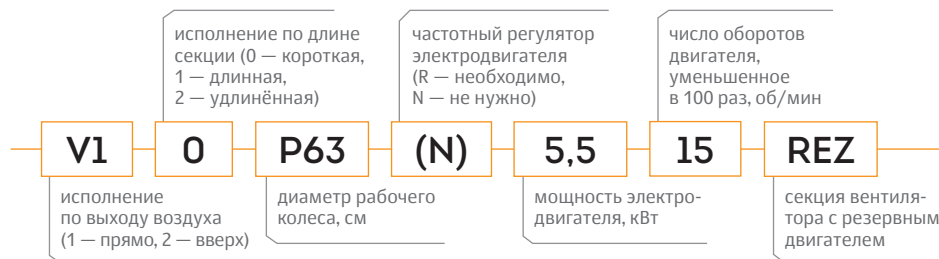
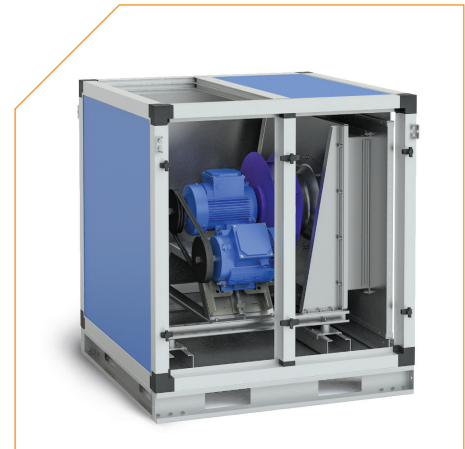
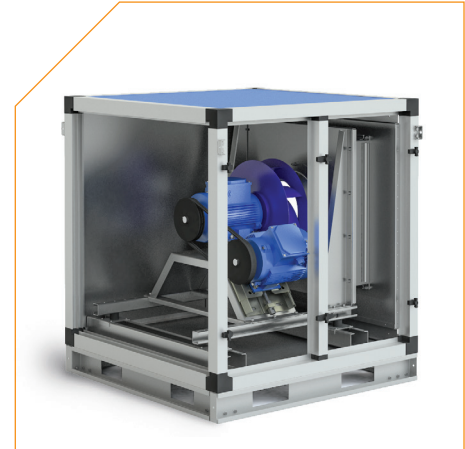


Секция вентилятора с резервным двигателем



- > Комплектация «свободным» рабочим колесом с назад загнутыми лопатками, установленным на валу резервного электродвигателя.
- > Непрерывная работа за счёт автоматического включения резервного электродвигателя в случае выхода основного из строя.
- > Высокая эксплуатационная надёжность.
- > Минимальное электропотребление.
- > Высокоэффективное рабочее колесо с назад загнутыми лопатками.

- > Получение любых характеристик при помощи частотного преобразователя.
- > Применение устройств двухступенчатого пуска при отсутствии частотного регулятора (для электродвигателей от 4 кВт).
- > Компактность конструкции вентиляторной секции с резервным двигателем не влияет на габариты установки.
- > Продуманное конструктивное размещение в одном корпусе резервного и основного электродвигателя обеспечивает простую и быструю замену.
- > Предотвращение передачи вибрации с вентиляционного агрегата на остальную конструкцию за счёт применения высокоэффективных виброизоляторов.



Типоразмер	А, мм	Б, мм	Д, мм							
			V1.0 V2.0	V1.1 V2.1	V1.2 V2.2	V1.3 V2.3	V1.4 V2.4	V1.5 V2.5	V1.6 V2.6	V1.7 V2.7
6	1100	1100	1100	—	—	—	—	—	—	—
7	1100	1320	1100	—	—	—	—	—	—	—
8	1320	1320	1100	1625	—	—	—	—	—	—
6.1	1435	770	—	1100	—	—	—	—	—	—
7.1	1597	850	—	1100	—	—	—	—	—	—
8.1	1706	905	—	1100	—	—	—	—	—	—
10	1877	990	925	1100	1275	—	—	—	—	—
12	1435	1435	1100	1625	—	—	—	—	—	—
18	2095	1100	—	1100	1275	1450	—	—	—	—
20	1660	1660	—	1625	—	—	—	—	—	—
21	2320	1212	—	1100	1275	1450	1625	—	—	—
23	2536	1320	—	1100	1275	1450	1625	1800	—	—
24	2764	1435	—	—	1275	1450	1625	1800	1975	—
25	2045	2045	—	1625	—	—	—	—	—	—
30	2485	2045	—	1625	2150	—	—	—	—	—
31	3180	1660	—	—	1275	1450	1625	1800	1975	2150
35	2485	2485	—	—	2150	—	—	—	—	—
36	3650	1877	—	—	—	1450	1625	1800	1975	2150

