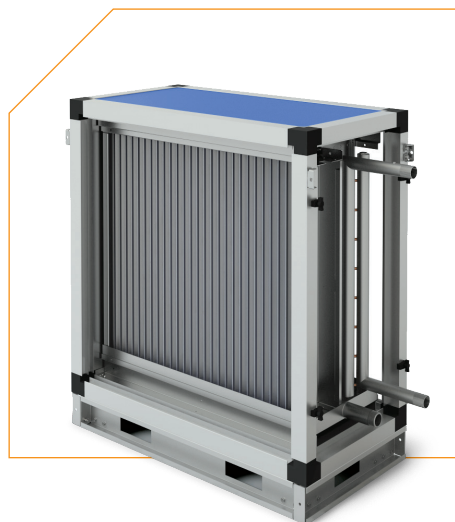


Секция водяного охлаждения



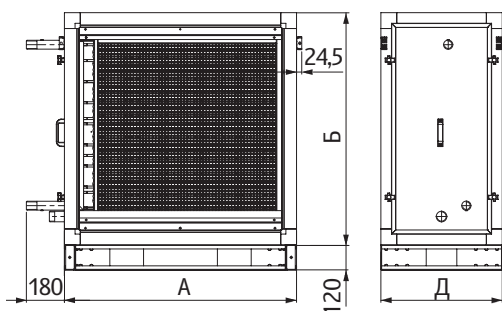
- > Эффективный медно-алюминиевый охладитель в трёхрядном или четырёхрядном исполнении.
- > Профильный пластиковый каплеуловитель и поддон с патрубками для отвода конденсата. Дренажная труба, выходящая за лицевую панель корпуса, для слива конденсата с резьбой G1 1/2".
- > Хладоноситель: вода или незамерзающие смеси.
- > Присоединение подводящих и отводящих патрубков водяного охладителя резьбовым соединением.
- > Удобное извлечение связанных друг с другом теплообменника, каплеуловителя и поддона, расположенных в корпусе секции, за счёт направляющих.

рядность теплообменника

C1

3

секция водяного охлаждения



Типоразмер	А, мм	Б, мм	Д, мм					Резьбовое соединение				
			Рядность теплообменника					Рядность теплообменника				
			3	4	6	8	12	3	4	6	8	12
6	1100	1100	575	575	—	—	—	G1 1/2"	G1 1/2"	—	—	—
7	1100	1320	575	575	—	—	—	G1 1/2"	G1 1/2"	—	—	—
8	1320	1320	575	575	—	—	—	G1 1/2"	G2"	—	—	—
6.1	1435	770	575	575	575	750	750	G1 1/2"	G1 1/2"	G1 1/2"	G1 1/2"	G2"
7.1	1597	850	575	575	575	750	750	G1 1/2"	G1 1/2"	G1 1/2"	G2"	G2"
8.1	1706	905	575	575	575	750	750	G1 1/2"	G1 1/2"	G2"	G2"	G2 1/2"
10	1877	990	575	575	750	750	—	G1 1/2"	G2"	G2"	G2"	—
12	1435	1435	575	575	750	750	—	G2"	G2"	—	—	—
18	2095	1100	575	575	750	750	—	G2"	G2"	G2"	G2"	—
20	1660	1660	575	575	750	750	—	G2"	G2"	—	—	—
21	2320	1212	575	575	750	750	—	G2"	G2 1/2"	G3"	G3"	—
23	2536	1320	575	575	750	750	—	G2 1/2"	G2 1/2"	G3"	G4"	—
24	2764	1435	575	575	750	750	—	G2 1/2"	G3"	G3"	G4"	—
25	2045	2045	575	575	750	750	—	G2 1/2"	G3"	—	—	—
30	2485	2045	575	575	750	750	—	G3"	G3"	—	—	—
31	3180	1660	750	750	—	—	—	G3"	G3"	—	—	—
35	2485	2485	575	575	—	—	—	G3"	G4"	—	—	—
36	3650	1877	750	750	—	—	—	G4"	G4"	—	—	—