

**OMEGA LM3115C, ATLANTISS LM3215C, LUNA LM4115C, STATUS LM4415C,
UNIT LM4515C. СМЕСИТЕЛЬ НА БОРТ ВАННЫ С МОНОЛИТНЫМ ИЗЛИВОМ**

Благодарим Вас за выбор продукции LEMARK! Сантехника LEMARK обеспечит вам удобство и комфорт!

Сантехника LEMARK производится в соответствии со всеми стандартами и техническими условиями, установленными в странах-участниках Евразийского экономического сообщества (Таможенного союза) и странах СНГ.

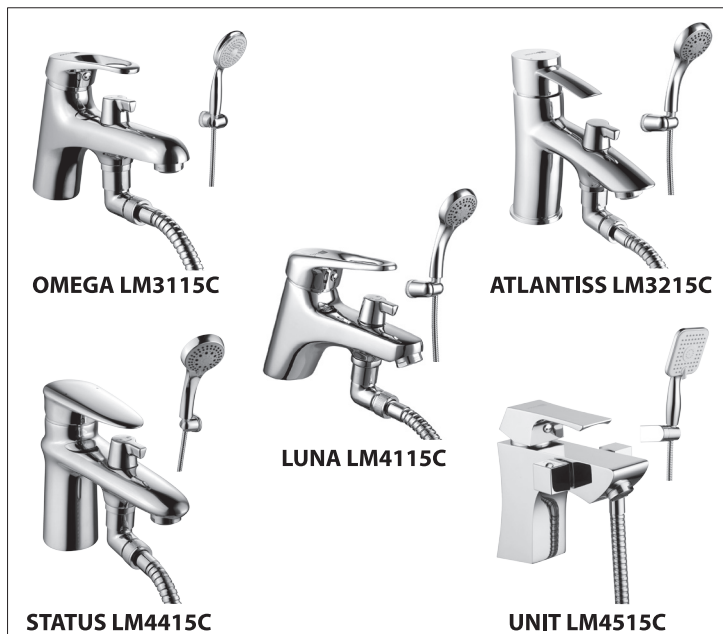
Перед началом монтажа

1. Убедитесь, что система водоснабжения удовлетворяет следующим параметрам:

- температура воды находится в интервале от 4 до 90 градусов Цельсия;
- давление воды составляет от 0,05 МПа до 1 МПа (если давление превышает 1,2 МПа, необходимо использовать клапан для понижения давления);
- отсутствуют существенные перепады давления в трубах с горячей и холодной водой.

2. Проведите очистку подводящих труб, чтобы гарантировать отсутствие посторонних частиц в выдаваемом потоке воды.

3. Для монтажа резьбовых соединений используйте фум-ленту. После окончания работ проверьте, чтобы все детали были правильно и надежно закреплены.



Рекомендуемый набор инструментов			
Разводной ключ 	Отвертка 	Защитные очки 	Фум-лента
Трубчатый ключ 	Молоток 	Ключ-шестигранник (входит в комплект) 	

Монтаж

Во избежание выхода из строя керамических дисков картриджа (из-за попадания между ними ржавчины и прочих мелких посторонних предметов и частиц, содержащихся в водопроводной системе), при монтаже рекомендуется установка фильтров грубой очистки воды.

Для установки смесителя на рабочей поверхности необходимо наличие сквозного отверстия диаметром 35 мм.

- 1) Присоедините шланги для воды (гибкую подводку);
- 2) Вкрутите металлический штифт (5). Установите смеситель на рабочей поверхности, используя прокладку. С нижней стороны рабочей поверхности установите С-образную резиновую шайбу (3), затем С-образную металлическую шайбу (4) и надежно зафиксируйте конструкцию гайкой (6);
- 3) Подключите шланги для воды (гибкую подводку) к водопроводным трубам;

4(A) Установка настенного крепления для душевой лейки для OMEGA LM3115C, ATLANTISS LM3215C, LUNA LM4115C:

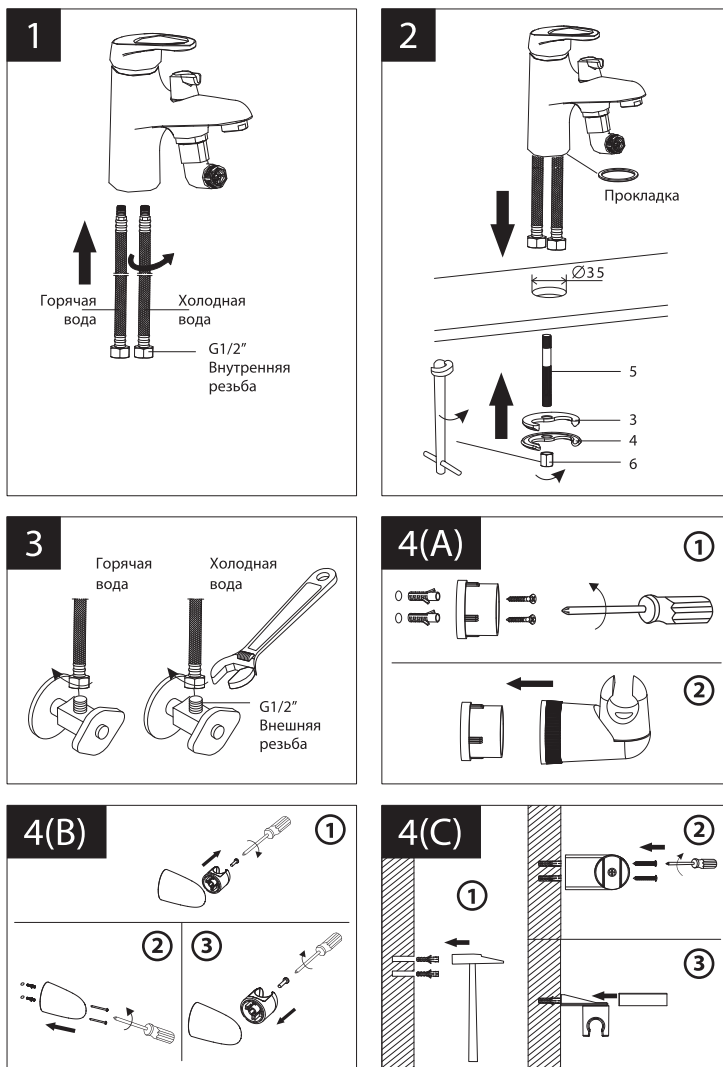
- 1) В предварительно подготовленные отверстия установите дюбели. Закрепите основу держателя, вкрутив в дюбели шурупы.
- 2) Зафиксируйте держатель на основе.

4(B) Установка настенного крепления для душевой лейки для STATUS LM4415C:

- 1) Отсоедините держатель от основы, выкрутив винт;
- 2) В предварительно подготовленные отверстия установите дюбели. Закрепите основу держателя, вкрутив в дюбели шурупы;
- 3) Зафиксируйте винтом держатель на основе.

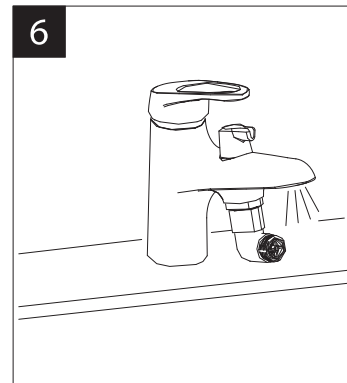
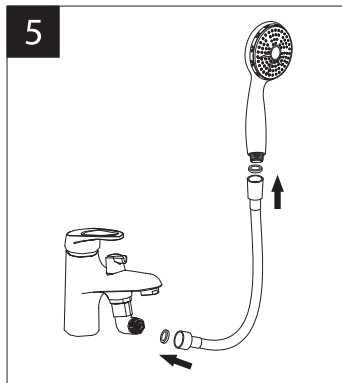
4(C) Установка настенного крепления для душевой лейки для UNIT LM4515C:

- 1) В предварительно подготовленные отверстия установите дюбели для крепления держателя душевой лейки;
- 2) Закрепите основу держателя душевой лейки, вкрутив в дюбели шурупы;
- 3) Закройте место крепления держателя декоративным кожухом.



5) Подсоедините шланг для душа и душевую лейку. Используйте прокладки.

Сразу после установки смесителя необходимо медленно открыть воду на полную мощность и дать ей «протечь» в течение 1 минуты. Пролит выполняйте, отсоединив душевую лейку от шланга. После завершения указанной процедуры и установки лейки обратно смеситель можно использовать в рабочем режиме.



Назначение

Смеситель предназначен для использования в бытовых или общественных помещениях для пуска, смешивания, регулирования температуры и закрытия водного потока на его выходе из системы водоснабжения.

Технические характеристики

Изделие изготовлено в соответствии с требованиями СНиП 2.04.01-85, ГОСТ 25809-96, ГОСТ 19681-94.

Смеситель соответствует 1-й группе по герметичности (полная герметичность в закрытом состоянии).

Смеситель оснащен переключателем-дивертором с керамическими пластинами, конструкция которого устойчива к гидроударам в момент переключения потоков воды с излива на душ и обратно.

Для ATLANTISS LM3215C, LUNA LM4115C, UNIT LM4515C: в смесителе установлен эко-картридж, который позволяет выбрать режим выдачи водного потока: экономичный или максимальный. Поднимающая рукоятку, будет ощущаться небольшое сопротивление на уровне 50% подаваемого потока. Если поднимать рукоятку далее, то смеситель выдаст максимальный поток воды.

Гарантийный период на смеситель (корпус, хромированное покрытие, керамический картридж, аэратор (регулятор расхода воды), переключатель-дивертор с керамическими пластинами) – 4 года.

Планный срок службы смесителя – 30 лет.

Гарантийный период на душевую лейку, душевой шланг и настенный держатель – 1 год.

Планный срок службы аксессуаров – 10 лет.

Комплектность

1) Корпус смесителя с монолитным изливом с аэратором (регулятором расхода воды), керамическим картриджем, переключателем-дивертором с керамическими пластинами и металлической рукояткой;

2) Прокладка;

3) С-образная резиновая шайба;

4) С-образная металлическая шайба;

5) Металлический штифт с резьбой;

6) Гайка;

7) Гибкая подводка для воды (2 шт);

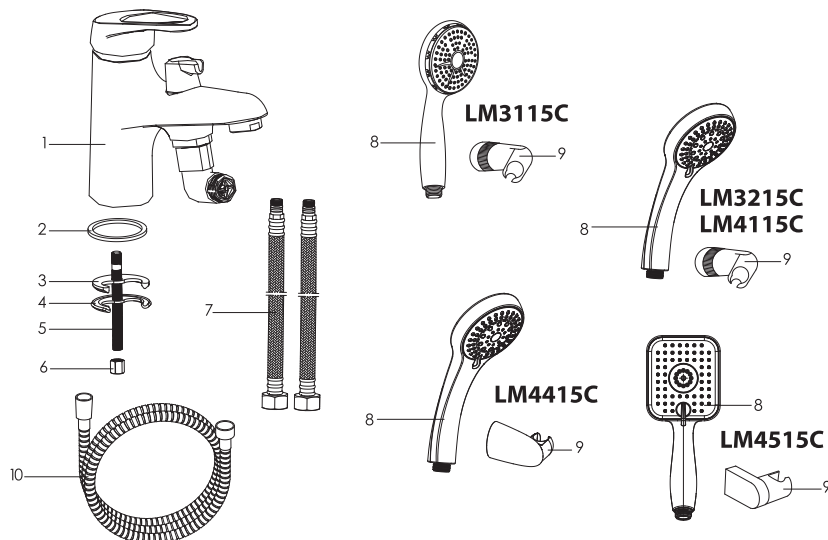
8) Душевая лейка: для OMEGA LM3115C – 1-функциональная;

для ATLANTISS LM3215C, LUNA LM4115C, STATUS LM4415C – 5-функциональная;

для UNIT LM4515C – 3-функциональная;

9) Настенный держатель для душевой лейки;

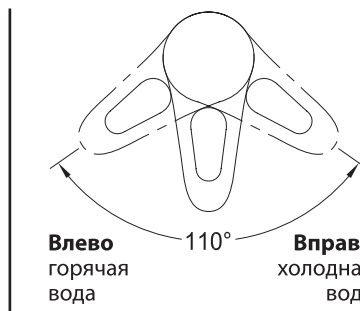
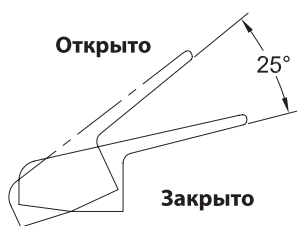
10) Душевой шланг 2 м.



В комплекте к смесителю прилагается паспорт изделия и гарантийный талон.

Способ эксплуатации

Пуск, остановка и регулирование потока, а также температуры водной струи производятся поворотом рукоятки смесителя вверх/вниз и по горизонтали. Переключение потока воды между изливом и душевой лейкой осуществляется поворотом рукоятки переключателя-дивертора.



Аэратор (регулятор расхода воды) позволяет смесителю «выдавать» ровную водную струю без разбрызгивания.

Инструкции по уходу

Очистка тела смесителя должна производиться только изделиями из мягких тканей и без использования абразивных чистящих средств, а также средств на основе спирта, аммония, соляной, серной, азотной, фосфорной и иных видов кислот.

Рекомендуется проводить очистку внешней поверхности аэратора (регулятора расхода воды) не реже одного раза в 2 месяца. Осевший кальций и налет легко очищаются: достаточно с небольшим усилием провести рукой по поверхности аэратора (регулятора расхода).

LEMAR® – официально зарегистрированный товарный знак ООО «Русская Арматура».



avroara-arm.ru
+7 (495) 956-62-18