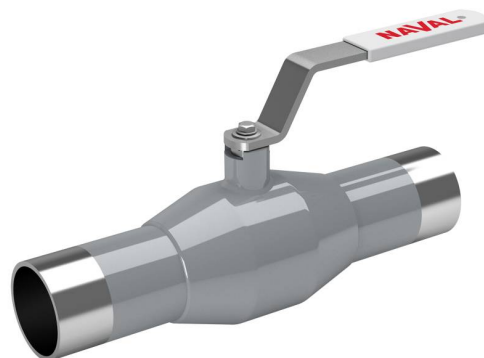


Шаровые краны из нержавеющей стали

сварка/сварка, EN (DIN), DN 10-250

| | |
|-------------------|---|
| Корпус: | Нержавеющая сталь, X2CrNiMo17-12-2 (1.4404) |
| Шар: | Нержавеющая сталь, X2CrNiMo17-12-2 (1.4404) |
| Шток: | Нержавеющая сталь, X2CrNiMo17-12-2 (1.4404) |
| Уплотнение штока: | FPM/NBR |
| Уплотнение шара: | PTFE+C |
| Управление: | DN 10–50 ручка из нержавеющей стали DN 65–250 оцинкованная металлическая ручка |



Условия работы

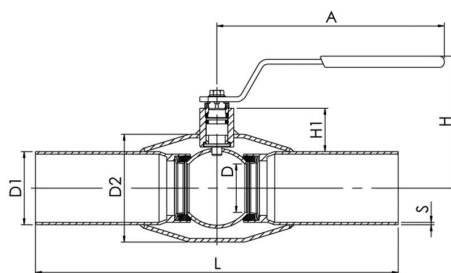
-30 °C - +200 °C

При температуре ниже -10 °C - обратитесь на завод-производитель.

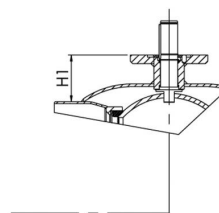


Не для пара

DN 10 - 150



DN 200 - 250



| DN | PN | Артикул | A | D | D1 | D2 | H | H1 | L | S | кг |
|-----|----|---------|------|-----|-------|-------|-----|-----|-----|-----|-----|
| 10 | 40 | 286 402 | 145 | 10 | 17,2 | 33,7 | 98 | 23 | 230 | 2 | 0,5 |
| 15 | 40 | 286 403 | 145 | 10 | 21,3 | 33,7 | 98 | 21 | 230 | 2 | 0,5 |
| 20 | 40 | 286 405 | 145 | 15 | 26,9 | 42,4 | 103 | 22 | 230 | 2 | 0,7 |
| 25 | 40 | 286 406 | 145 | 20 | 33,7 | 48,3 | 112 | 28 | 230 | 2 | 0,8 |
| 32 | 40 | 286 407 | 145 | 25 | 42,4 | 60,3 | 116 | 27 | 260 | 2 | 1,2 |
| 40 | 40 | 286 408 | 188 | 32 | 48,3 | 70 | 111 | 34 | 260 | 2,5 | 1,8 |
| 50 | 40 | 286 409 | 188 | 40 | 60,3 | 88,9 | 118 | 34 | 300 | 3 | 2,2 |
| 65 | 25 | 286 410 | 278 | 50 | 76,1 | 114,3 | 150 | 51 | 300 | 3 | 3,8 |
| 80 | 25 | 286 411 | 278 | 65 | 88,9 | 131 | 160 | 58 | 300 | 3 | 4,7 |
| 100 | 25 | 286 412 | 278 | 80 | 114,3 | 156 | 175 | 54 | 325 | 3 | 6,7 |
| 125 | 25 | 286 413 | 400 | 100 | 139,7 | 177,8 | 220 | 68 | 325 | 4 | 13 |
| 150 | 25 | 286 414 | 600 | 125 | 168,3 | 219,1 | 240 | 74 | 350 | 4 | 18 |
| 200 | 25 | 286 416 | 870 | 150 | 219,1 | 273 | 280 | 92 | 400 | 4 | 32 |
| 250 | 25 | 286 417 | 1200 | 200 | 273 | 355,6 | 340 | 108 | 530 | 4 | 63 |